

Samenvatting van onderzoek

Producteigenschappen en Tekeningen

Informatie afkomstig uit Efectis brandrapport: 2007-Efectis-R0792

Brandwerendheid van een stompe Limburgia deur met Vulcan randafwerking in een stalen inmetSELKOZIJN.

Onderzoeksmethode: het onderzoek is uitgevoerd volgens NEN-EN 1634-1:2001, deurblad draaiend naar het vuur toe.

Onderzoekslotatie: het onderzoek heeft plaatsgevonden in het Centrum voor Brandveiligheid van TNO te Rijswijk.

De details en resultaten van het onderzoek zijn weergegeven in Efectis rapport 2007-Efectis-R0792, d.d. juli 2004.

Gegevens geteste deur:

Hoogte: 2315 mm

Breedte: 1230 mm

Dikte : 40 mm

Deur is voorzien van opschuimend materiaal onder en boven.

Gegevens geteste kozijn:

staal inmetSELKOZIJN 1,5 mm

sponningdiepte: 45 mm

aanslagbreedte: 25 mm

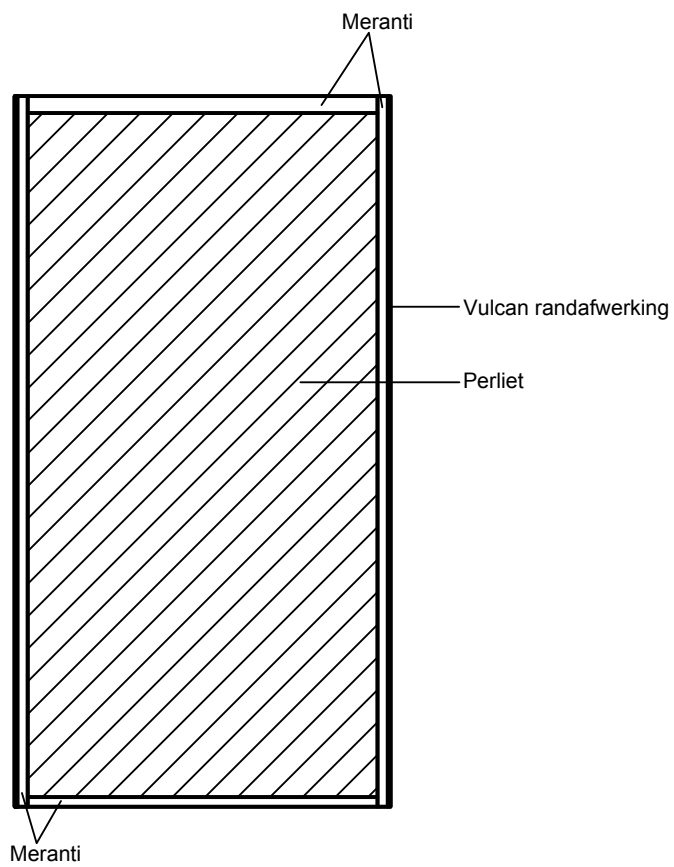
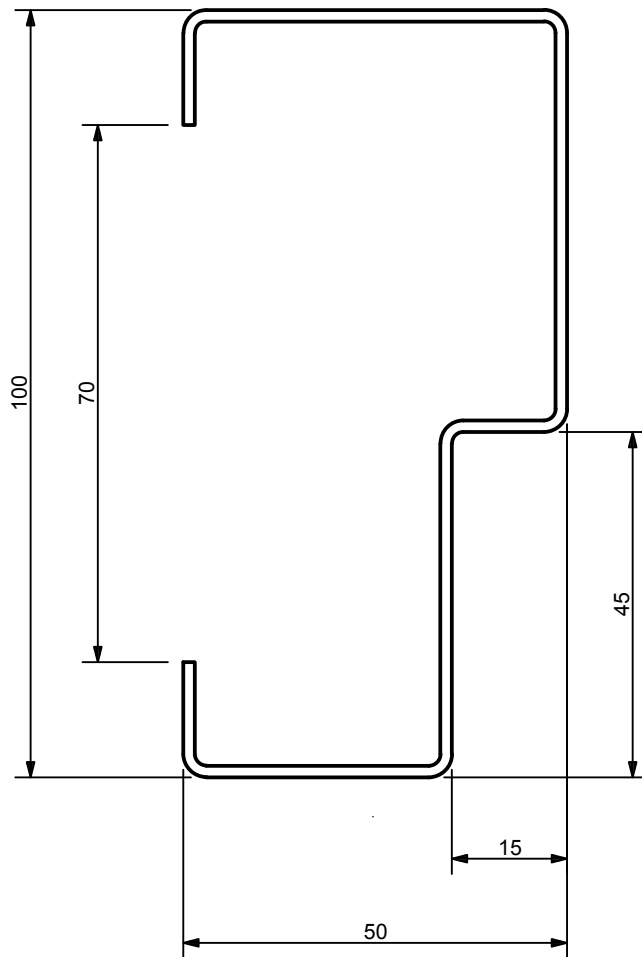
Conclusie

Voor het hierboven omschreven product geldt:

“Brandwerendheid m.b.t de scheidende functie, bepaald volgens NEN-EN 1634-1:2001 voor het geval deurblad draaiend naar het vuur toe: **31 minuten**”.

Voorwaarden en toepassingsgebied

De conclusie geldt tevens voor het geval “deur draaiend van het vuur af”.



Datum 11.10.2005		Schaal: 1:25 / 1:1	Maateenheid: mm	Tekeningnr: SVO 2007-Efectis-R0792
Amerikaanse Projectie 	Formaat	Tol: +/- 1 mm	Getekend: SDES	
	A4	Benaming: stompe deur Vulcan, stalen inmettselkozijn		