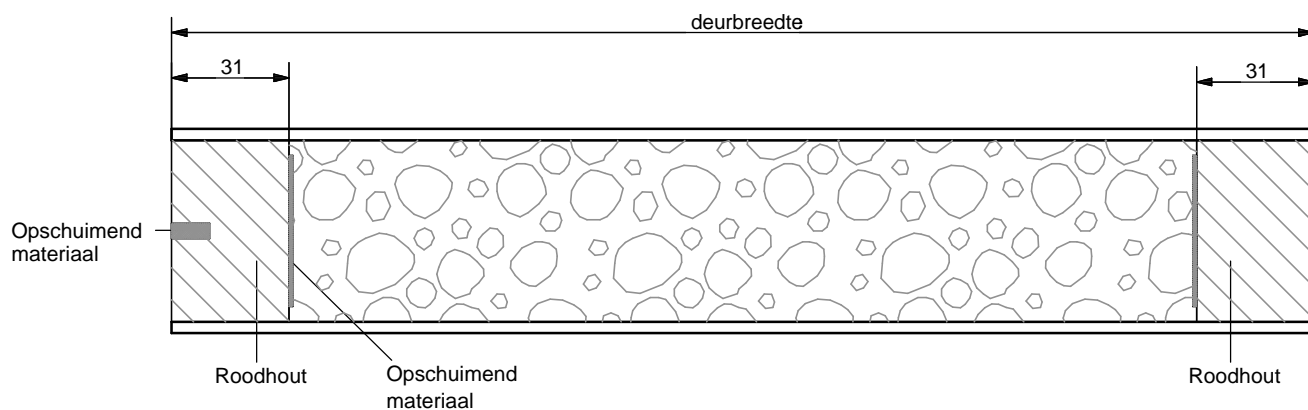
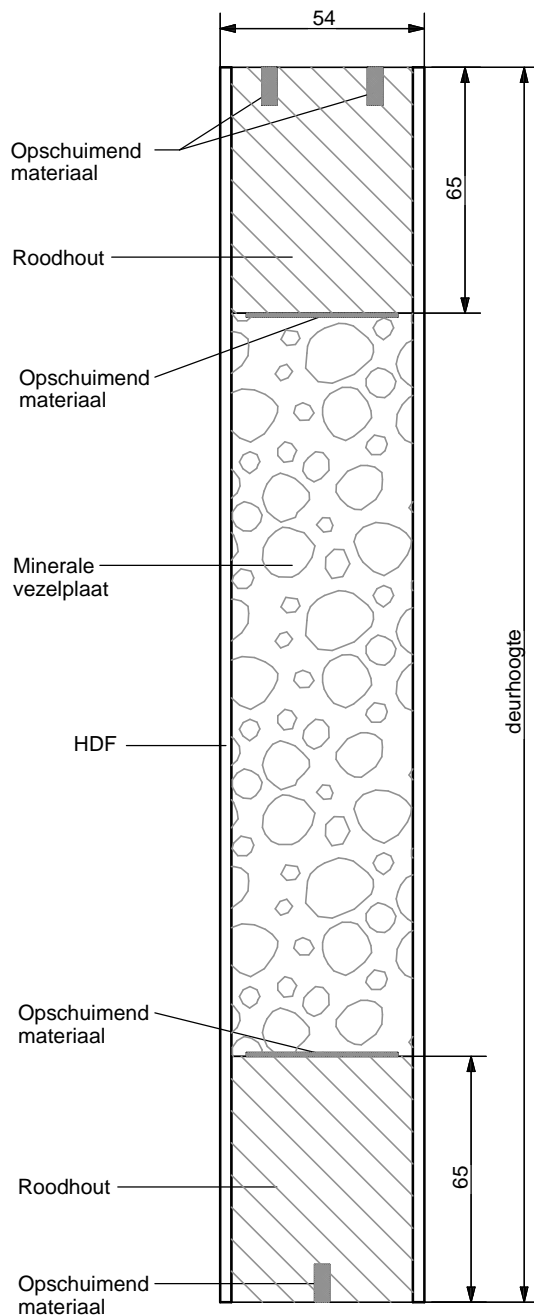
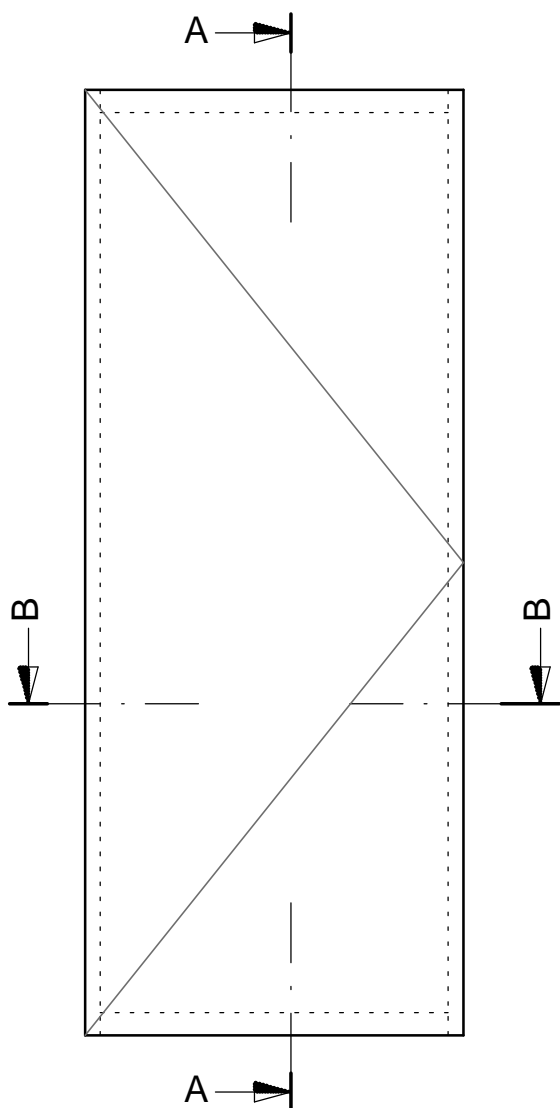


Uitvoering	Deur zonder glasopening (model 50) of deur met een rechthoekige glasopening (modellen 51, 53, 54, 534 en 599).
Testresultaat	76 minuten volgens NEN 6069
Geteste deurafmeting	930 x 2315 mm (per deur)
Maximale deurafmetingen	Omdat de deur een testresultaat van langer dan 68 minuten heeft gehaald mogen de deuren geëxtrapoleerd worden. Het deuroppervlak mag toenemen tot maximaal 2,58 m ² . Maximale deurbreedte 1070 mm, maximale deurhoogte 2662 mm.
Deurdikte	54 mm
Draairichting	Links of rechts
Glasopening	Deur is gecertificeerd leverbaar met een of meervoudige glasopening. Maximale breedte 760 mm, maximale hoogte 2062 mm en een maximaal oppervlak 1,57 m ² . Daarnaast dient de borstwering minimaal 400 mm te zijn en de bovenregel en (tussen)stijlen minimaal 120 mm rondom.
Glas	Deur met glasopening voorzien van brandwerend glas, type Pilkington Pyrodur 60-10 (dikte 10 mm), Pyroguard C1060 (dikte 11 mm) en Vetrotech Contraflam Lite EW60 (dikte 14 mm).
Toplaag afwerking	<ul style="list-style-type: none"> • HPL bekleding in diverse kleuren. Voor- en achterzijde kunnen worden voorzien van verschillende kleuren • Overschilderbare HPL afwerking
Vulling, gewicht en geluidsisolatie	Minerale vezelplaat, 28 kg/m ² , Rw-bladwaarde bij deur zonder glasopening 34 dB
Stijl- en regelwerk	Roodhouten of Fitec stijlen, onderregel en bovenregel.
Kantuitvoering	Stomp of stomp armgeschaafd
Hangwerk	Wisseldeuren dienen te worden afgehangen aan ten minste drie stalen scharnieren van 3,5"x 3,5".
Opmerking	De sluitzijden van de deuren dienen te worden voorzien van Alprokonprofielen, type 416 of 418. Zie ook: www.alprokon.com . Profielen in de sponning van het kozijn zijn toegestaan maar niet noodzakelijk.
Krukken en schilden	Alle gangbare krukken en schilden in aluminium kunnen worden toegepast.
Kozijnen	Wisseldeuren zijn uitsluitend gecertificeerd in een hardhouten inmetSELkozijn
Draainaden	ruimte onder de deur maximaal 6 mm, ruimte aan verticale zijden en bovenzijde maximaal 3 mm
Opties	Slotkastboring en voorplaatfrezing
Opmerking	Zie testrapport voor aanvullende informatie
Overige informatie	Technische kwaliteit volgens KOMO attest-met-productcertificaat: 20768 / 05. Afhangen van deuren volgens voorschrift.



Doorsnede BB



Doorsnede AA

Datum 29.09.2011

Schaal: 1:2 / 1:20

Maateenheid: mm.

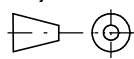
Tekeningnr: TD 2007-EFFECTIS-R0802 2/2

Amerikaanse
Projectie

Formaat

Tol: +/- 1 mm

Getekend:



A4

Benaming: Wissel of Dubbele deur 60 minuten