

## Samenvatting van onderzoek

### Producteigenschappen en Tekeningen

Informatie afkomstig uit Efectis brandrapport: 2007-Efectis-R0796

# Brandwerendheid van een stompe Limburgia deur en bovenpaneel in een roodhouten montagekozijn.

Onderzoeksmethode: het onderzoek is uitgevoerd volgens NEN-EN 1634-1:2001 in samenhang met NEN 6069:2001, deurblad draaiend naar het vuur toe.

Onderzoeksk locatie: het onderzoek heeft plaatsgevonden in het Centrum voor Brandveiligheid van TNO te Rijswijk.

De details en resultaten van het onderzoek zijn weergegeven in Efectis rapport 2007-Efectis-R0796, d.d. oktober 2002.

#### Gegevens geteste deur:

Hoogte: 2315 mm

Breedte: 930 mm

Dikte : 40 mm

Deur is voorzien van opschuimend materiaal rondom.

#### Gegevens paneel

Hoogte: 627 mm

Breedte: 926 mm

Dikte: 40 mm

#### Gegevens geteste kozijn:

Roodhout, volumieke massa 550 kg/m<sup>3</sup>

doorsnede: 65x100 mm

sponningdiepte: 45 mm

aanslagbreedte: 25 mm

#### Conclusie

Voor het hierboven omschreven product geldt:

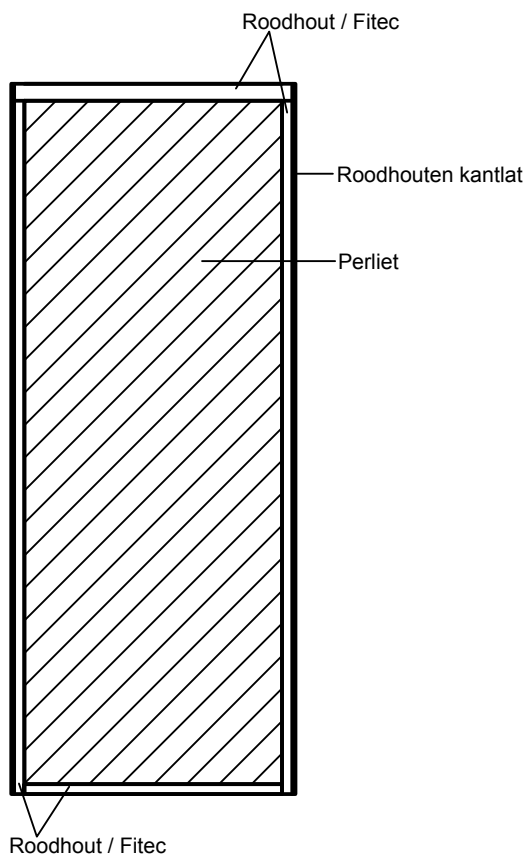
“Brandwerendheid m.b.t de scheidende functie, bepaald volgens NEN-EN 1634-1:2001 in samenhang met NEN 6069:2001, voor het geval deurblad draaiend naar het vuur toe: **31 minuten**”.

#### Voorwaarden en toepassingsgebied

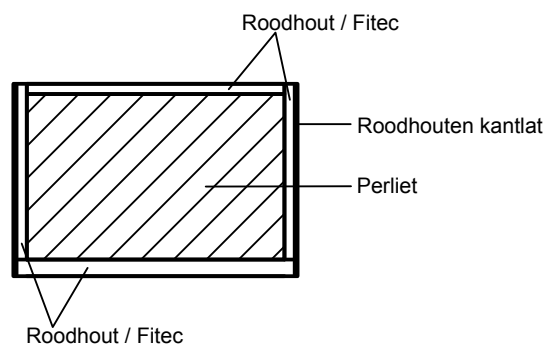
De conclusie geldt tevens voor het geval “deur draaiend van het vuur af”.

Alle rechten voorbehouden. Producten van Limburgia Utiliteitsdeuren B.V. zijn KOMO gecertificeerd. Het rapport dat ten grondslag ligt aan deze samenvatting bevindt zich behalve bij Limburgia Utiliteitsdeuren B.V. tevens bij Efectis Nederland.

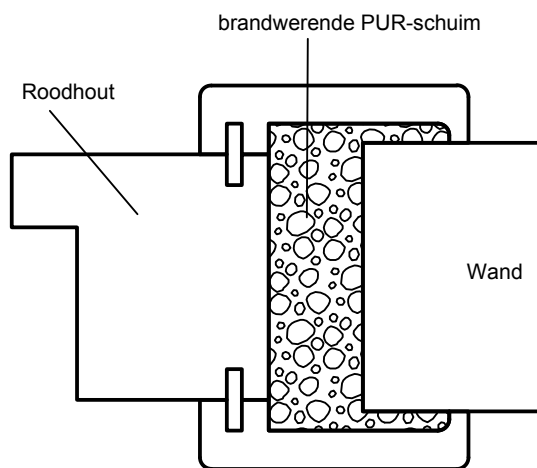
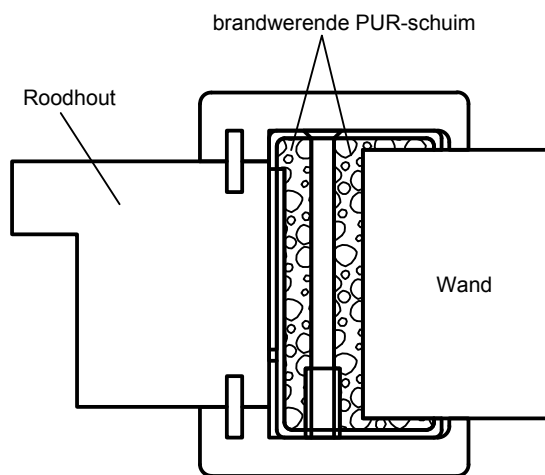
## Deur



## Bovenpaneel



## Kozijn



Datum 28-04-2009

Schaal: 1:25 / 1:2

Maateenheid: mm

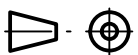
Tekeningnr: SVO 2007-Efectis-R0796

Amerikaanse  
Projectie

Formaat

Tol: +/- 1 mm

Getekend: PDRI



A4

Benaming: stompe deur met bovenpaneel,  
houten montagekozijn