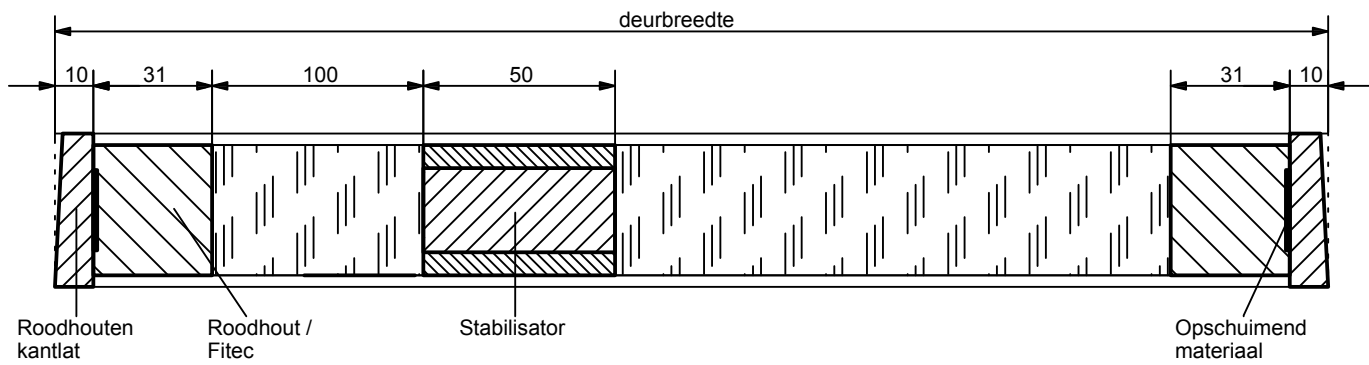


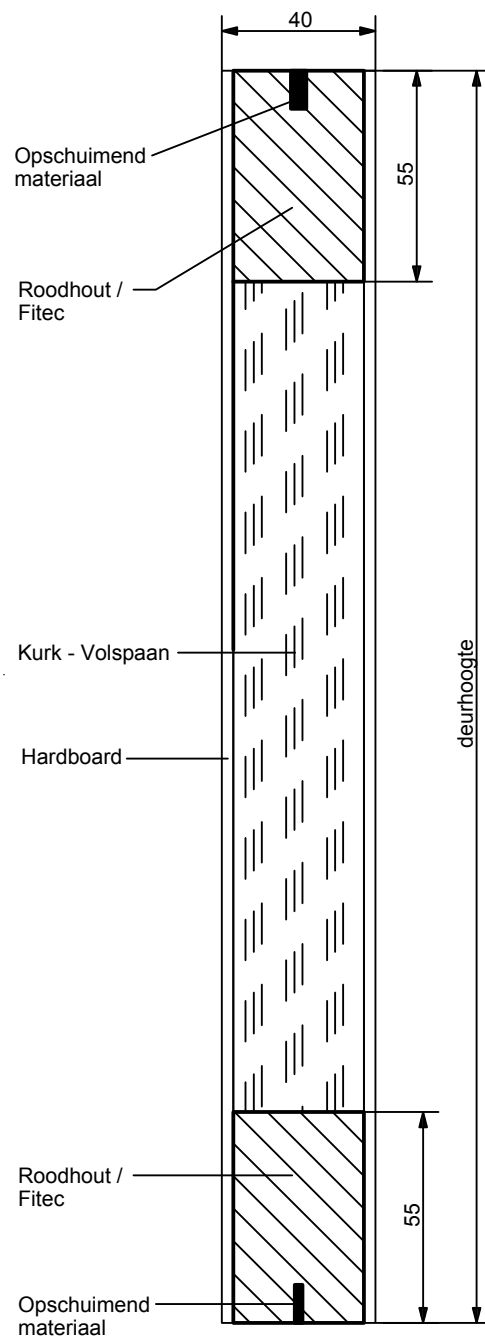
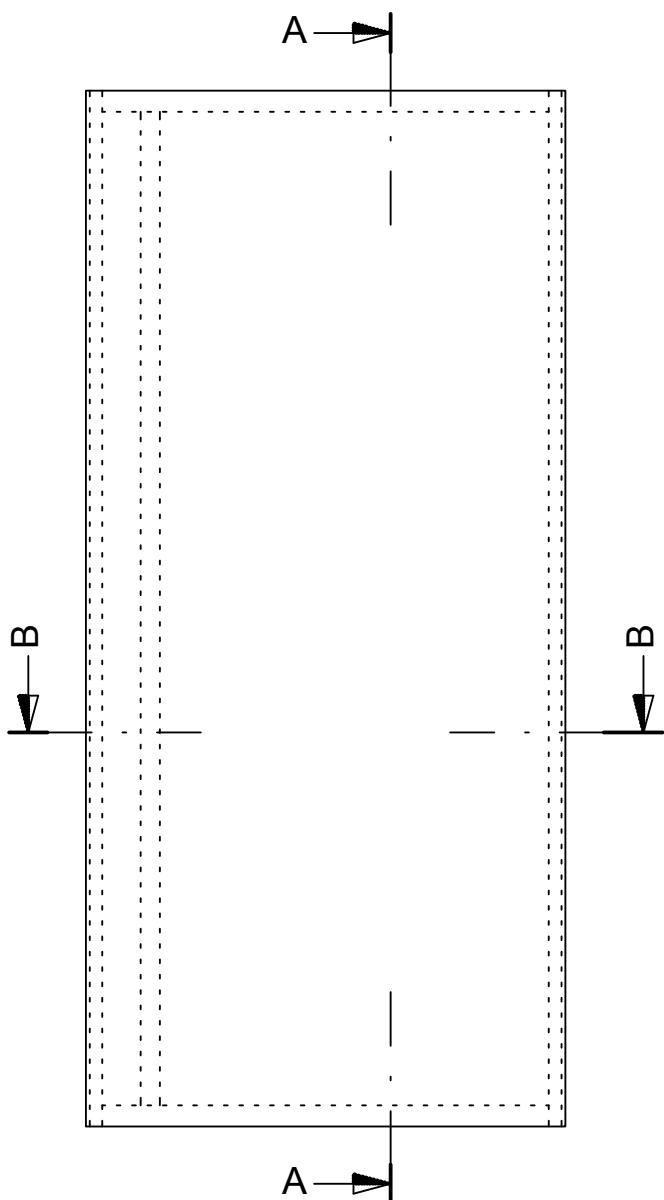
**30 minuten brandwerende deur
2007-Efectis-R0529
Inpandige voordeur**

technische informatie

Uitvoering	Deur zonder glasopening (model 50) of deur met een rechthoekige glasopening (modellen 51, 53, 54, 534 en 599). Deur is 30 minuten brandwerend, 38 dB geluidwerend en inbraakwerend klasse 2.
Testresultaat	38 minuten volgens NEN-EN 1634-1
Deurafmeting	T.b.v. brandwerend maximaal 1250 x 2700 mm T.b.v. inbraakwerend maximaal 1116 x 2538 mm
Deurdikte Glasopening	40 mm Deur is gecertificeerd leverbaar met een of meervoudige glasopening. Maximale breedte 760 mm, maximale hoogte 2062 mm en een maximaal oppervlak 1,57 m ² . Daarnaast dient de borstwering minimaal 400 mm te zijn en de bovenregel en (tussen)stijlen minimaal 120 mm rondom.
Glas	Deur met glasopening voorzien van brandwerend glas. Informeer naar de mogelijkheden. (o.a. toegestaan Pilkington Pyrodur 30-201, dikte 10 mm).
Draairichting	Links of rechts
Beplating	Hardboard
Toplaag afwerking	<ul style="list-style-type: none"> HPL bekleding in diverse kleuren. Voor- en achterzijde kunnen worden voorzien van verschillende kleuren Overschilderbare HPL afwerking
Vulling, gewicht en geluidsisolatie:	kurk/volspanplaat, 22,7 kg/m ² , Rw-bladwaarde bij deur zonder glasopening 38 dB
Stijl- en regelwerk	Roodhouten of Fitec stijlen, onderregel en bovenregel.
Kantuitvoering	Stomp of stomp armgeschaafd
Kantafwerking	Roodhouten kantlatten of Vulcan randafwerking (PU).
Slot	Dag- en nachtslot KfV 65 PZW din 4 in combinatie met sluitkom KfV 8050-05-41. Slot wordt vastgeschroefd met twee schroeven van 4 x 50 mm, sluitkom wordt vastgeschroefd met vijf schroeven 4 x 50 mm (recht) en vier schroeven 4 x 50 mm (schuin)
Krukken en schilden	Veiligheids krukken en schilden
Montage:	De deur dient te worden afgehangen aan ten minste drie stalen scharnieren van 3,5"x 3,5"
Kozijnen	Deur is gecertificeerd leverbaar in zowel stalen- als houten inmetSELkozijn en in zowel een stalen als houten montagekozijn. Voor specificaties zie testrapport. Inbraakwerend (te samen met brand- en geluidwerend) uitsluitend i.c.m. houten inmetSELkozijn
Draainaden	ruimte onder de deur maximaal 6 mm, ruimte aan verticale zijden en bovenzijde maximaal 3 mm
Opties	Slotkastboring, voorplaatfrezing en scharnierkrozingen
Toegestane uitbreiding-mogelijkheden	<ul style="list-style-type: none"> - stabilisator - kabeldoorvoer en kabelovergang (kabeldoorvoer is aangebracht via de onderzijde deur!) - valdorpel (type Schall-EX DUO L-15/28 Omega) of maximale groef 18 x 40 mm t.b.v. valdorpel. Indien valdorpel: deur met dubbele onderregel. - meerpuntssluiting. Informeer naar de specifieke uitvoeringsvoorwaarden (o.a. opschuimend materiaal aanbrengen in sluitzijde kozijn) - spionoog (maximale diameter 15 mm en omwikkeld met opschuimend materiaal) <p>Door het toepassen van een glasopening is de inbraak- en geluidwerendheid niet meer aantoonbaar.</p>
Opmerking Overige informatie	Zie testrapport voor aanvullende informatie. Technische kwaliteit volgens KOMO attest-met-productcertificaat. Afhangen volgens voorschrift



Doorsnede BB



Doorsnede AA

Datum 17.06.2009

Schaal: 1:2 / 1:20

Maateenheid: mm

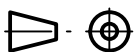
Tekeningnr: TD 2007-Efectis-R0529

Amerikaanse Projectie

Formaat

Tol: +/- 1 mm

Getekend:



A4

Benaming: Inpandige Voordeur 30 minuten

