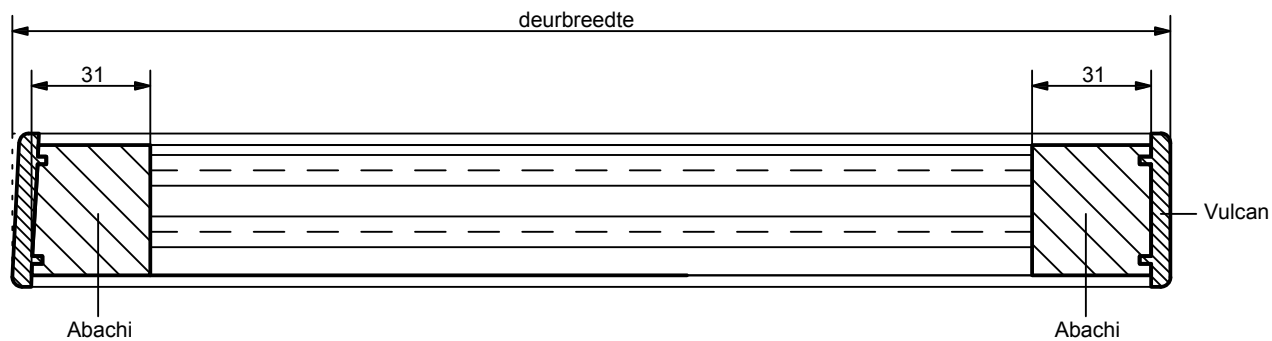
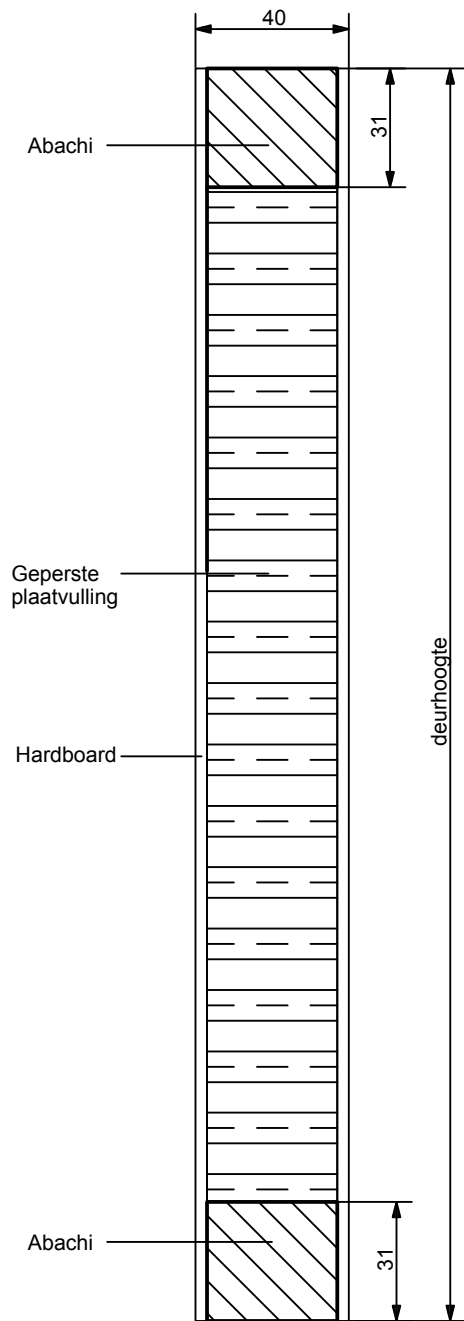
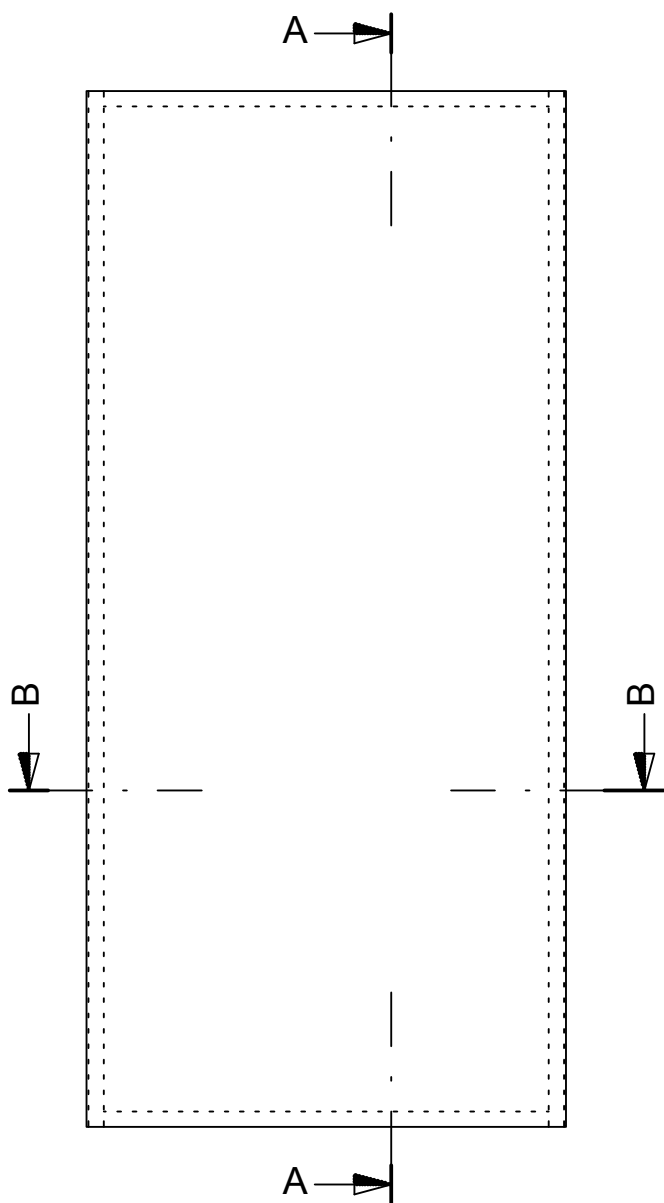


Typo	Deur met hardplastic bekleding en Vulcan randafwerking (HP-PV Vulcan).
Uitvoering	Deur zonder glasopening (model 50) of deur met een glasopening (modellen 51, 53, 54, 511, 531, 532, 533, 534 en 599). Deuren met glasopening worden geleverd met glaslatten.
Draairichting	Links, rechts of geen draairichting
Beplating	HDF
Vulling	Geperste plaatvulling, minerale vezelplaat, perlietvulling of geluidwerende vulling.
Stijl- en regelwerk	Abachi stijlen, onderregel en bovenregel.
Deurbreedte	530 tot en met 1230 mm, standaard deurmatten oplopend met 50 mm, maximaal 1600 mm.
Deurhoogte	2015, 2115 en 2315 mm (standaard), maximaal 2990 mm.
Deurdikte	40 mm
Kantuitvoering	Stomp
Kantafwerking	Vulcan zijkanten
Toplaag afwerking	Hardplastic toplaag in diverse kleuren (HP)
Geluidsisolatie	Rw-waarde tussen 27 en 44 dB (afhankelijk van vulling)
Gewicht	Tussen 13,4 en 29,3 kg/m <sup>2</sup> (afhankelijk van vulling)
Speciale uitvoeringen	Geluidwerend Rw-waarde 30 dB, 36 dB, 38 dB en 44 dB en vochtbestendig.
Opties	Stabilisator, groef in onderkant of zijkant van de deur, valdorpelgroef, deur met bovenpaneel, spionoogboring, deurdicator, verrous en sluitplaat, brievenleuf, Noxonboring, specifieke slotgatboringen, scharnierkrozingen en roosteropeningen.
<b>Overige informatie</b>	Technische kwaliteit volgens KOMO attest-met-productcertificaat. Afhangen van deuren volgens voorschrift.



Doorsnede BB



Doorsnede AA

Datum 02-04-2012

Schaal: 1:2 / 1:20

Maateenheidmm.

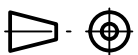
Tekeningnr: TD VULCAN STD

Amerikaanse Projectie

Formaat

Tol: +/- 1 mm

Getekend:



A4

Benaming: Stompe deur met Vulcan zijanten

