

## Samenvatting van onderzoek

### Producteigenschappen en Tekeningen

Informatie afkomstig uit Efectis brandrapport: 2007-Efectis-R0535

# Brandwerendheid van een Limburgia deur in een in de wand schuivende Vari-Doors schuifdeurconstructie

Onderzoeksmethode: het onderzoek is uitgevoerd volgens NEN-EN 1634-1:2001.

Onderzoeksklocatie: het onderzoek heeft plaatsgevonden in het Centrum voor Brandveiligheid van TNO te Rijswijk.

De details en resultaten van het onderzoek zijn weergegeven in Efectis rapport 2007-Efectis-R0535, d.d. december 2004.

#### Gegevens geteste deur:

Hoogte: 2324 mm

Breedte: 1250 mm

Dikte : 40 mm

opschuimend materiaal aan onder en bovenzijde van de deur en in afwerklijsten kozijn.

#### Gegevens geteste kozijn:

In de wand schuivend

plaatstaal 1,5 mm

#### Conclusie

Voor het hierboven omschreven product geldt: "Brandwerendheid m.b.t de scheidende functie, bepaald volgens NEN-EN 1634-1:2001: **38 minuten**".

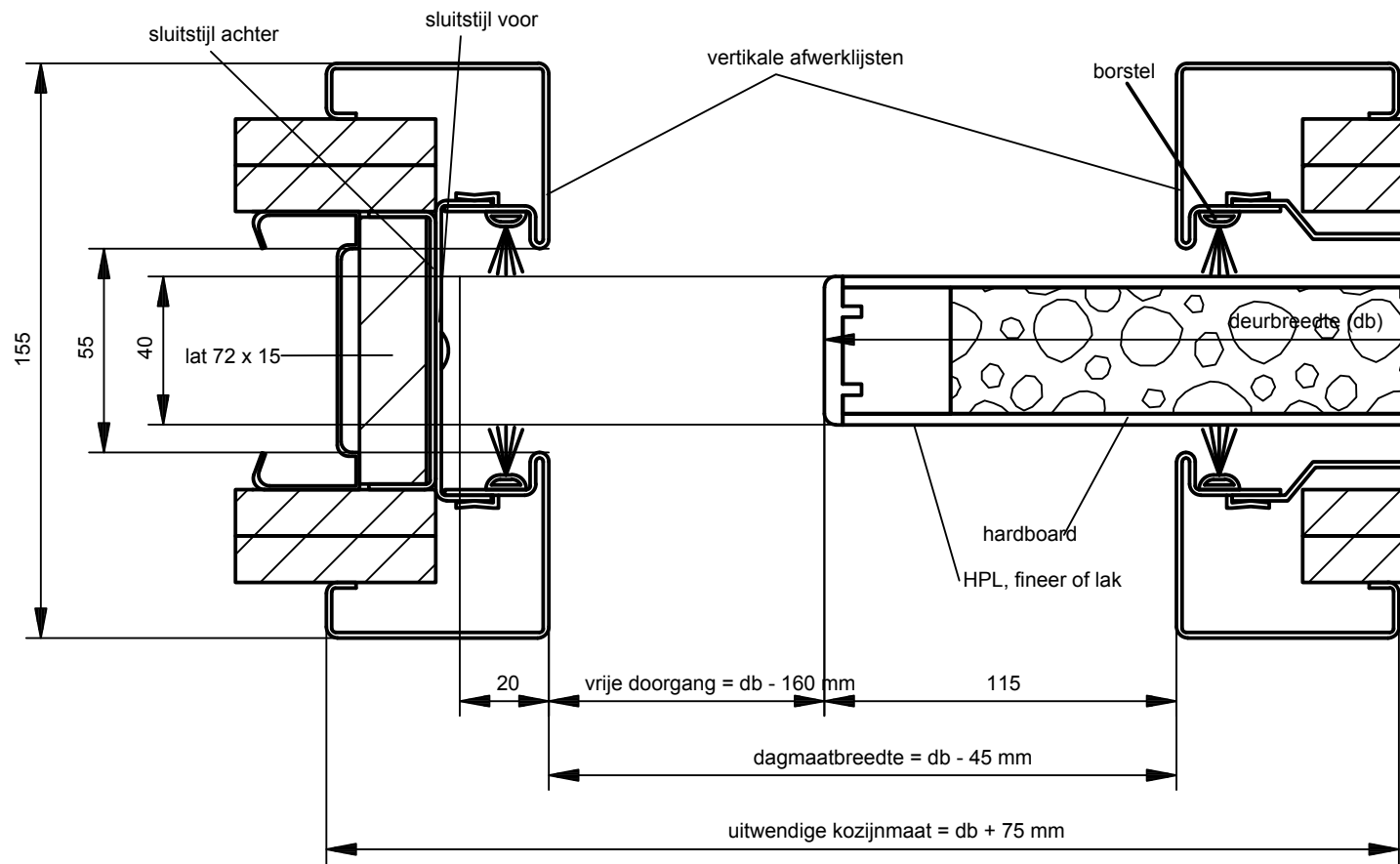
#### Voorwaarden en toepassingsgebied

- Vergroting van 50% in afmeting of oppervlak van de deur mogelijk, volgens Field of Application NEN-EN 1634-1:2001.
- Deur is voorzien van zelfsluitend systeem bij brand.

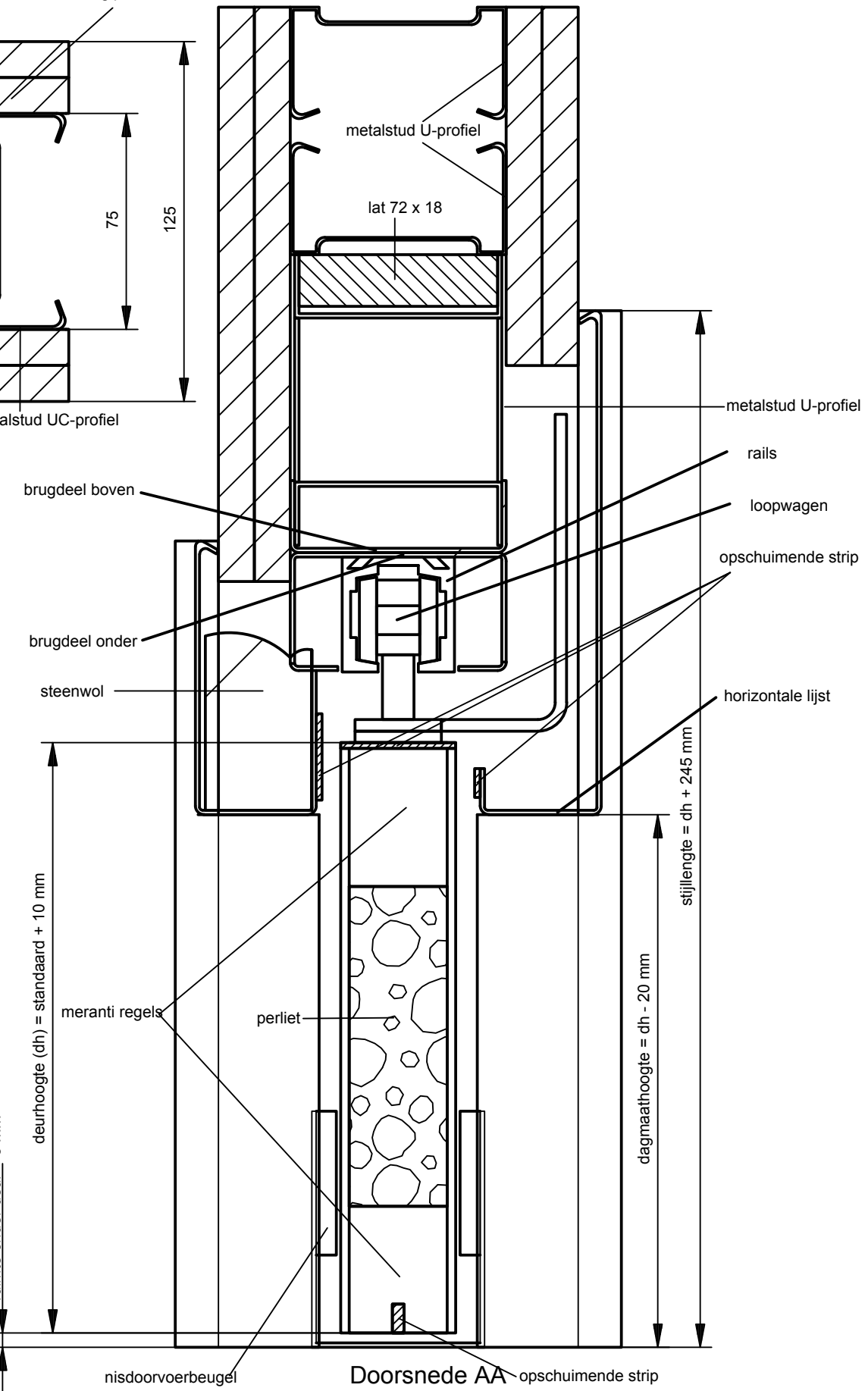
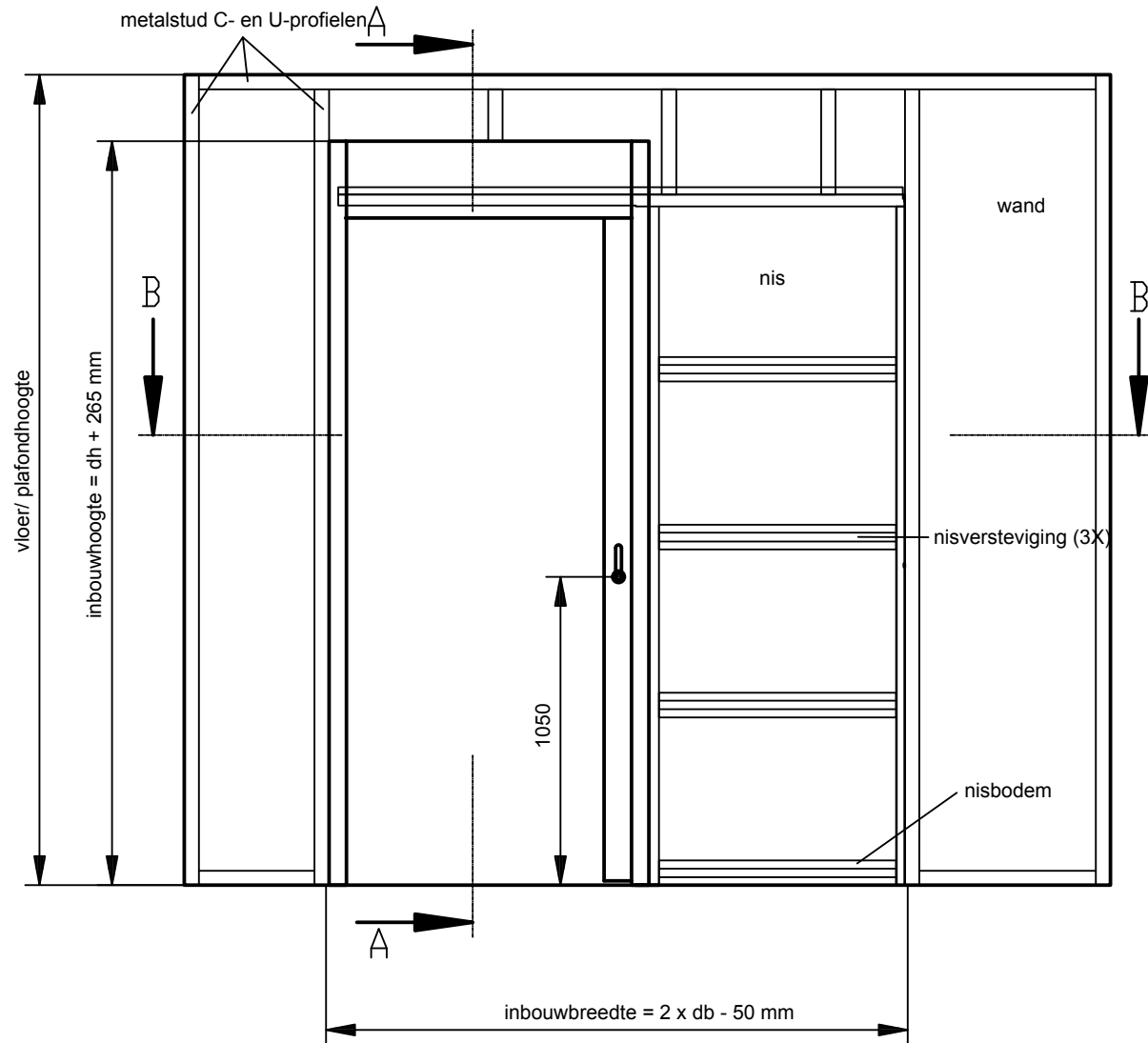
#### Uitbereiding toepassingsgebied

- Schuifdeur mag worden voorzien van elektrische automaat.
- Deur mag uitgevoerd worden met of zonder slot.
- Deurbekleding HPL, fineer, lak of grondlak.
- Deur afwerking Topkant, kantlat meranti (625 kg/m<sup>3</sup>) of kantenfolie afwerking.
- Kozijn mag in een metalstud constructie met 2 laags gips (wanddikte 125 mm) worden ingebouwd of in een wand of betonsparing van minimaal wanddikte 125 mm.


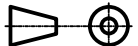
Alle rechten voorbehouden. Producten van Limburgia Utiliteitsdeuren B.V. zijn KOMO gecertificeerd. Het rapport dat ten grondslag ligt aan deze samenvatting bevindt zich behalve bij Limburgia Utiliteitsdeuren B.V. tevens bij Efectis Nederland.



Doorsnede BB



Doorsnede AA

Datum	26/09/2005	Schaal:	1:25 / 1:2	Maateenheid:	mm	Tekeningnr:	SVO 2007-Efectis-R0535
Amerikaanse Projectie	Formaat	Tol:	+/- 1 mm	Getekend:	SDES		
	<b>A3</b>	Benaming: Varidoors_brandwerend30+_automaat_WD125					