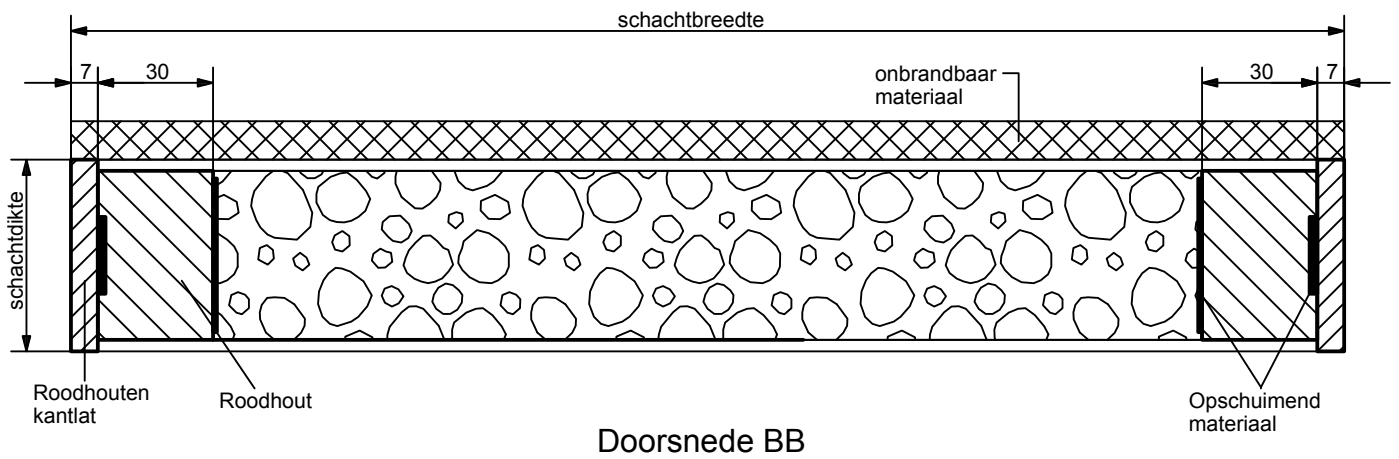
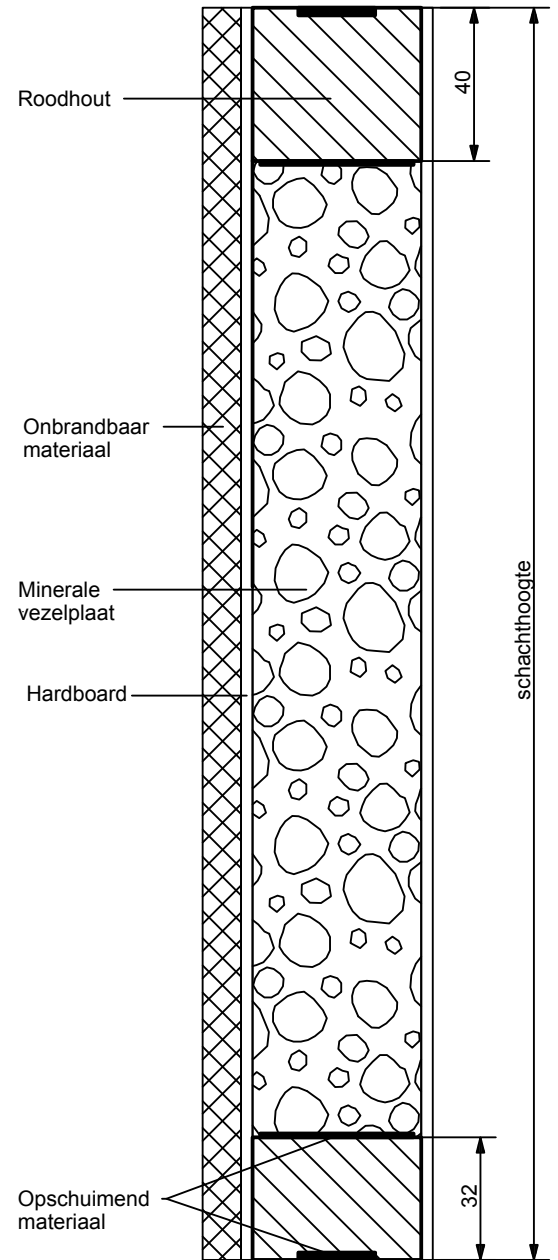
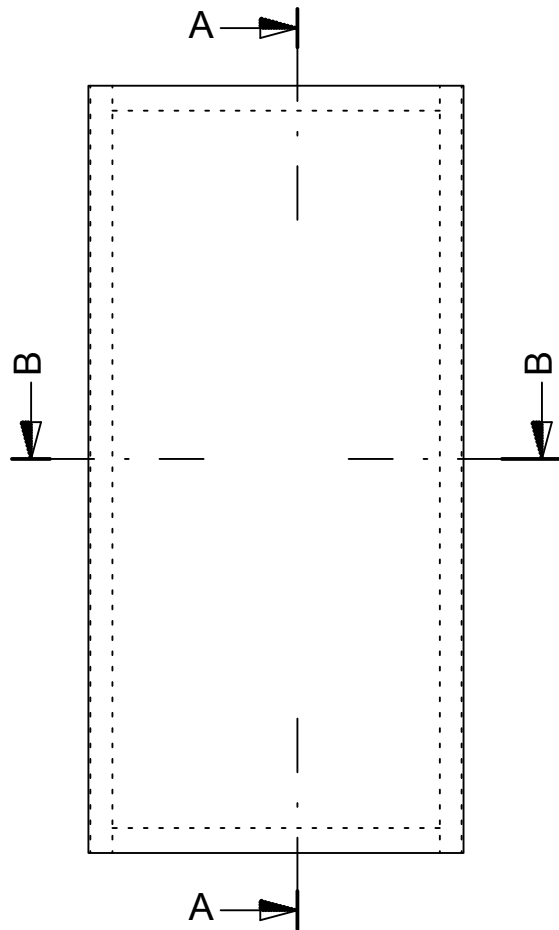


Uitvoering	Inspectieluik
Testresultaat	63 minuten volgens NEN-EN 1634-1
Geteste afmeting	489 x 1000 mm
Maximale afmeting	489 x 1000 mm
Deurdikte	50 mm
Draairichting	Links of rechts
Bepaling	Hardboard
Toplaag afwerking	<ul style="list-style-type: none"> • HPL bekleding in diverse kleuren. • Overschilderbare HPL afwerking Eén zijde is bekleed met Promatect-100 (onbrandbaar materiaal)
Vulling	Minerale vezelplaat
Stijl- en regelwerk	Hardhouten stijlen, onderregel en boven-tussenregelen, bovenregel van onbrandbaar materiaal.
Kantuitvoering	Stomp of stomp armgeschaafd
Kantafwerking	Hardhouten kantlatten randafwerking
Slot	Nemef 1200-serie of gelijkwaardig slot (maximaal 2 sloten toepassen)
Krukken en schilden	Alle gangbare krukken en schilden in aluminium kunnen worden toegepast.
Montage:	De deur dient te worden afgehangen aan twee stalen scharnieren van 89 x 89 mm.
Kozijnen	Inspectieluik is aantoonbaar gecertificeerd in een raamwerk van onbrandbare stroken en C- en U-profielen.
Opties	Slotkastboring, voorplaatfrezing en scharnierkrozingen
Geluidsisolatie	Rw-bladwaarde > 25 dB
Gewicht	Circa 28,7 kg/m ²
Opmerking	Zie testrapport voor aanvullende informatie
Overige informatie	Technische kwaliteit volgens KOMO attest-met-productcertificaat. Afhangen van deuren volgens voorschrift.



Doorsnede BB



Doorsnede AA

Datum 24.03.2010

Schaal: 1:2 / 1:10

Maateenheid: mm

Tekeningnr: TD 2004-CVB-R0070

Amerikaanse Projectie

Formaat

Tol: +/- 1 mm

Getekend:



A4

Benaming: Schachtpaneel 60+