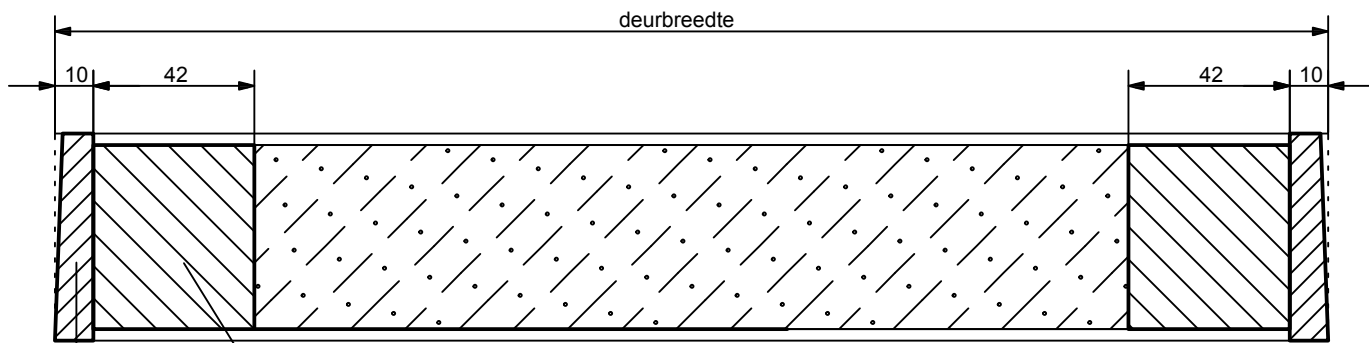
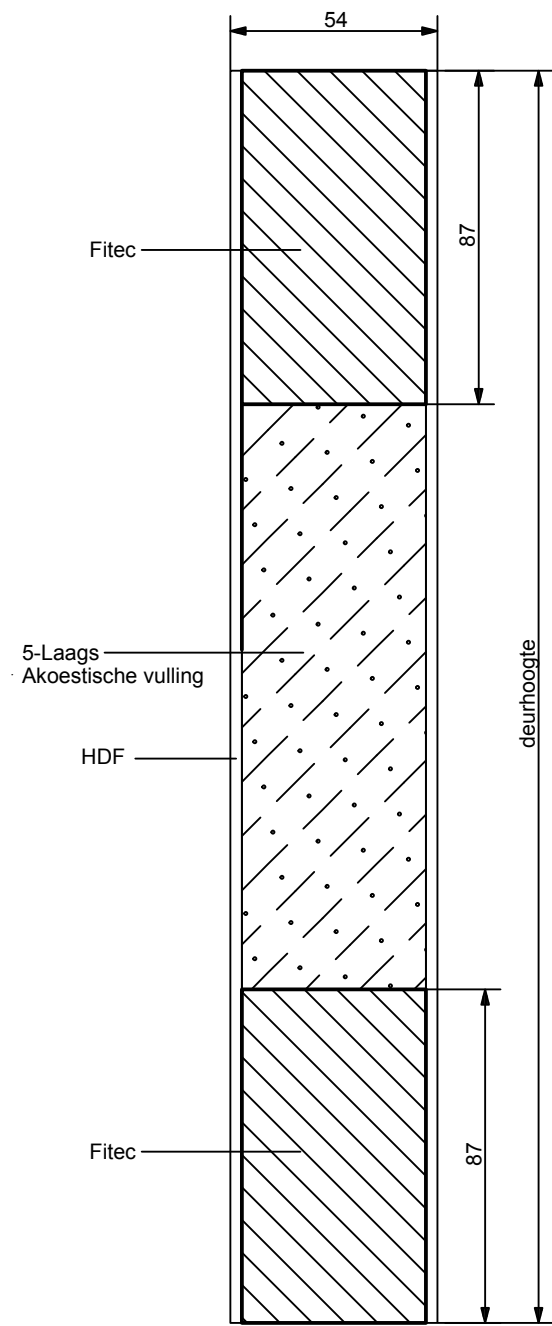
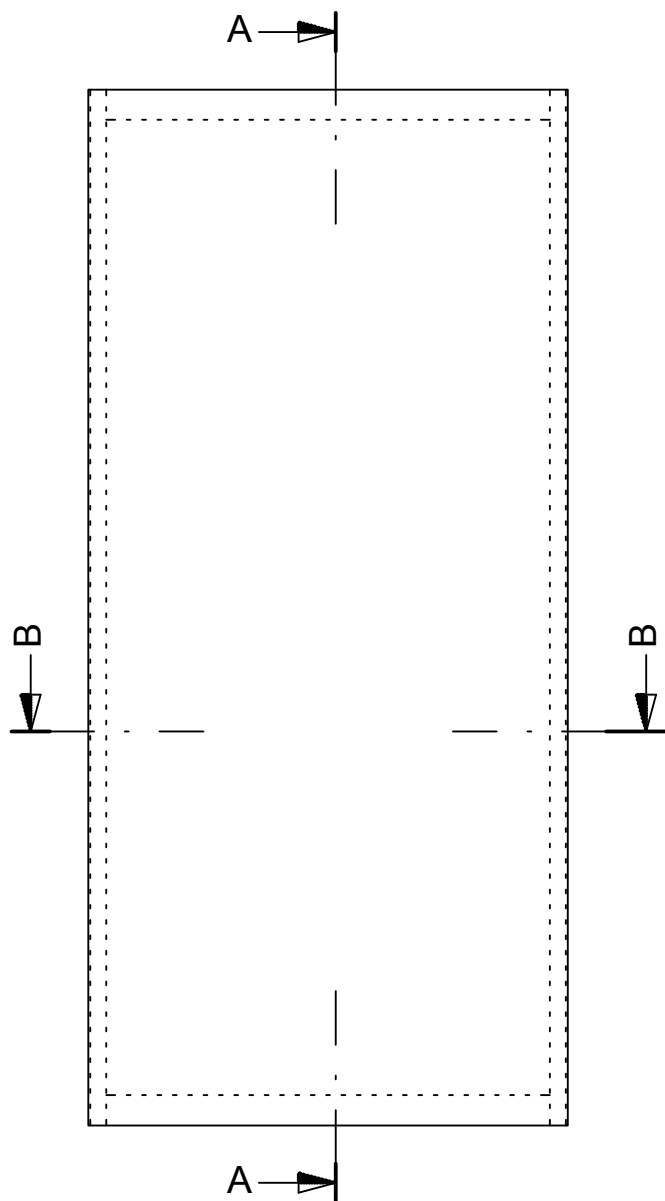


Uitvoering	Deur zonder glasopening (model 50) of deur met een of meervoudige rechthoekige glasopening (modellen 51, 53, 54, 534 en 599). (dB-bladwaarde uitsluitend aantoonbaar i.c.m. deur zonder glasopening)
Testresultaat	38 minuten volgens NEN-EN 1634-1
Deurafmeting	Getest 1250 x 2700 mm Aantoonbaar gecertificeerd 1438 mm, hoogte 2990 mm
Deurdikte	54 mm
Glasopening en glas	Deur is gecertificeerd leverbaar met een of meervoudige glasopening. Maximale breedte 760 mm, maximale hoogte 2062 mm en een maximaal oppervlak 1,57 m ² . Daarnaast dient de borstwering minimaal 400 mm te zijn en de bovenregel en (tussen)stijlen minimaal 120 mm rondom. Deur met glasopening voorzien van brandwerend glas (Pilkington Pyrodur 30-201, Vetrotech Contraflam Lite EW30 of Pyroguard EW30). Bij een glasopening zijn de akoestische eigenschappen niet meer aantoonbaar.
Beplating	Hardboard
Toplaag afwerking	<ul style="list-style-type: none"> • HPL bekleding in diverse kleuren. Voor- en achterzijde kunnen worden voorzien van verschillende kleuren • Overschilderbare HPL afwerking
Vulling, gewicht en geluidsisolatie	5-laags vulling, 31,1 kg/m ² , Rw-bladwaarde bij deur zonder glasopening 43 dB
Stijl- en regelwerk	Fitec stijlen, onderregel en bovenregel.
Kantuitvoering	Stomp of stomp armgeschaafd
Kantafwerking	Roodhouten kantlatrandafwerking of Vulcan randafwerking
Slot	Nemef 600-serie, Nemef 1200-serie of gelijkwaardig slot
Krukken en schilden	Alle gangbare krukken en schilden in aluminium kunnen worden toegepast.
Montage:	De deur dient te worden afgehangen aan ten minste drie stalen scharnieren van 3,5"x 3,5" voorzien van schroeven van ten minste 4,5 x 50 mm.
Kozijnen	De deur is gecertificeerd in een houten of stalen inmettselkozijn, en in een stalen (1.5 mm) of houten montagekozijn.
Draainaden	ruimte onder de deur maximaal 6 mm, ruimte aan verticale zijden en bovenzijde maximaal 3 mm
Opties	Slotkastboring, voorplaatfrezing en scharnierkrozingen
Toegestane uitbreiding-mogelijkheden	<ul style="list-style-type: none"> - kabeldoorvoer en kabelovergang (kabeldoorvoer is aangebracht via de onderzijde deur!) - valdorpel (type Schall-EX DUO L-15/28 Omega) of maximale groef 18 x 40 mm t.b.v. valdorpel. Indien valdorpel: deur met dubbele onderregel. - meerpuntssluiting. Informeer naar de specifieke uitvoeringsvoorwaarden (o.a. opschuimend materiaal aanbrengen in sluitzijde kozijn). - spionoog (maximale diameter 15 mm en omwikkeld met opschuimend materiaal. - brandwerend ventilatierooster (fabrikaat RF Technologies, type Gz-60). Indien een ventilatierooster wordt toegepast zijn de akoestische eigenschappen niet meer aantoonbaar.
Opmerking	Zie testrapport voor aanvullende informatie.
Overige informatie	Technische kwaliteit volgens KOMO attest-met-productcertificaat. Afhangen van deuren volgens voorschrift.



Doorsnede BB



Doorsnede AA

Datum 02-04-2012

Schaal: 1:2 / 1:20

Maateenheid: mm

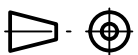
Tekeningnr: TD 2010-Efectis-R0554

Amerikaanse Projectie

Formaat

Tol: +/- 1 mm

Getekend:



A4

Benaming: 30+ met Akoestische vulling (43 dB)