

## Samenvatting van onderzoek Producteigenschappen en Tekeningen

Informatie afkomstig uit Efectis brandrapport: 2007-Efectis-R0810

# Brandwerendheid van een stompe Limburgia deur met bovenpaneel in een stalen inmetSELkozijn.

Onderzoeksmethode: het onderzoek is uitgevoerd volgens NEN-EN 1634-1:2001 in samenhang met NEN 6069:2005, deurblad draaiend naar het vuur toe.

Onderzoekskolatie: het onderzoek heeft plaatsgevonden in het Centrum voor Brandveiligheid van TNO te Rijswijk.

De details en resultaten van het onderzoek zijn weergegeven in Efectis rapport 2007-Efectis-R0810, d.d. oktober 2005.

### Gegevens deur:

Hoogte: 2315 mm  
Breedte: 1230 mm  
Dikte: 54 mm  
Deuren voorzien van opschuimend materiaal rondom.

### Gegevens paneel:

Hoogte: 308 mm  
Breedte: 1230 mm  
Dikte: 54 mm

### Gegevens inmetSELkozijn:

Plaatstaal 1,5 mm  
doorsnede: 55x122 mm  
sponningdiepte: 63 mm  
aanslagbreedte: 20 mm  
kozijn is voorzien van een snoerprofiel

## Conclusie

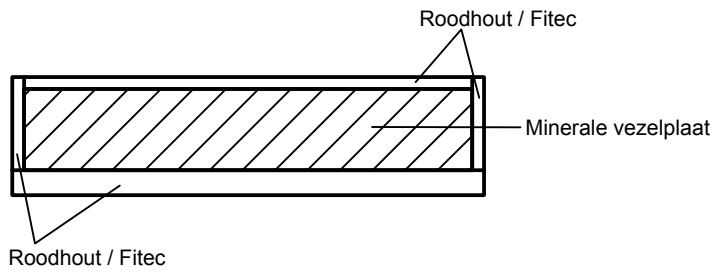
Voor het hierboven omschreven product geldt:

“Brandwerendheid m.b.t de scheidende functie, bepaald volgens NEN-EN 1634-1:2001 in samenhang met NEN 6069:2005 voor het geval deurblad draaiend naar het vuur toe: **71 minuten**”.

## Voorwaarden en toepassingsgebied

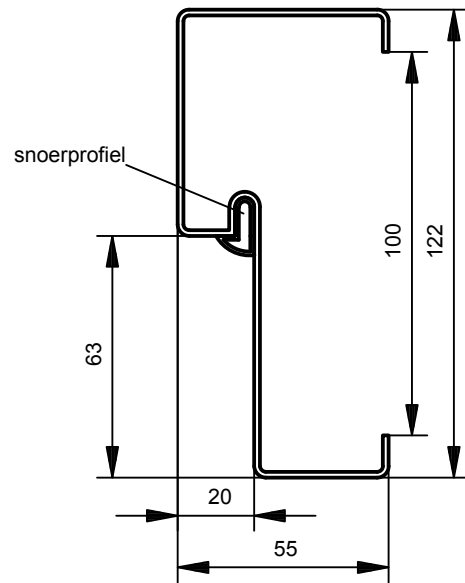
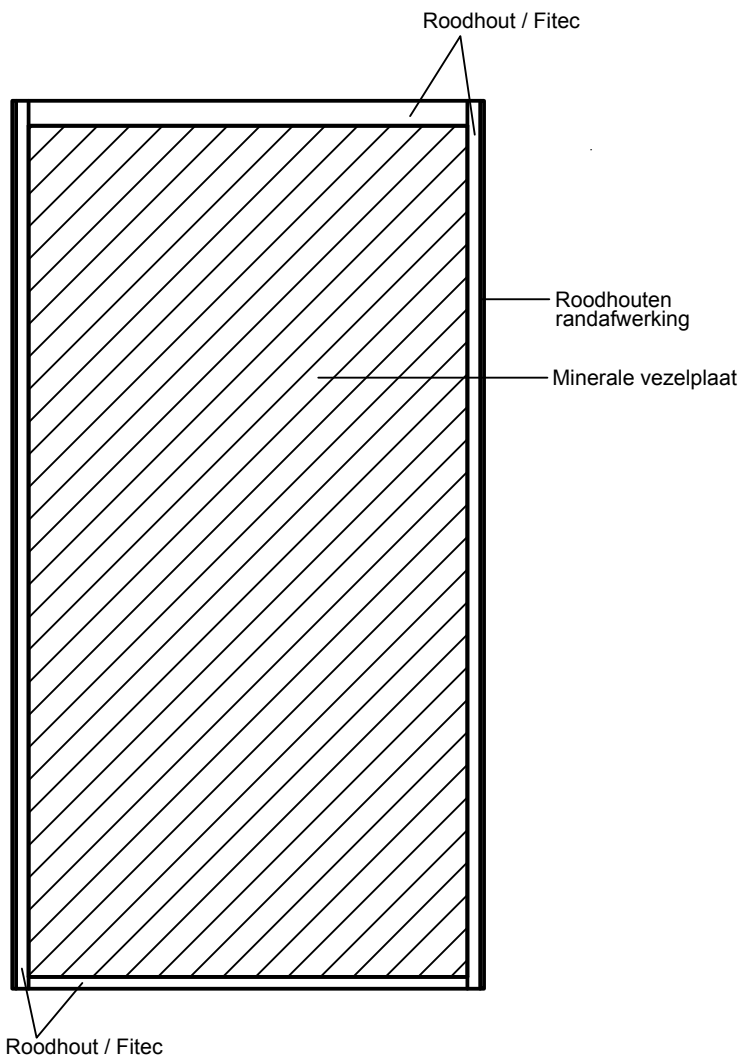
De conclusie geldt tevens voor het geval “deur draaiend van het vuur af”.

## Paneel



## Kozijn

## Deur



Datum 28.04.2009

Schaal: 1:20/ 1:2

Maateenheid: mm

Tekeningnr: SVO 2007-Efectis-R0810

Amerikaanse  
Projectie

Formaat

Tol: +/- 1 mm

Getekend: PDRI



A4

Benaming: stompe deur met paneel, stalen kozijn