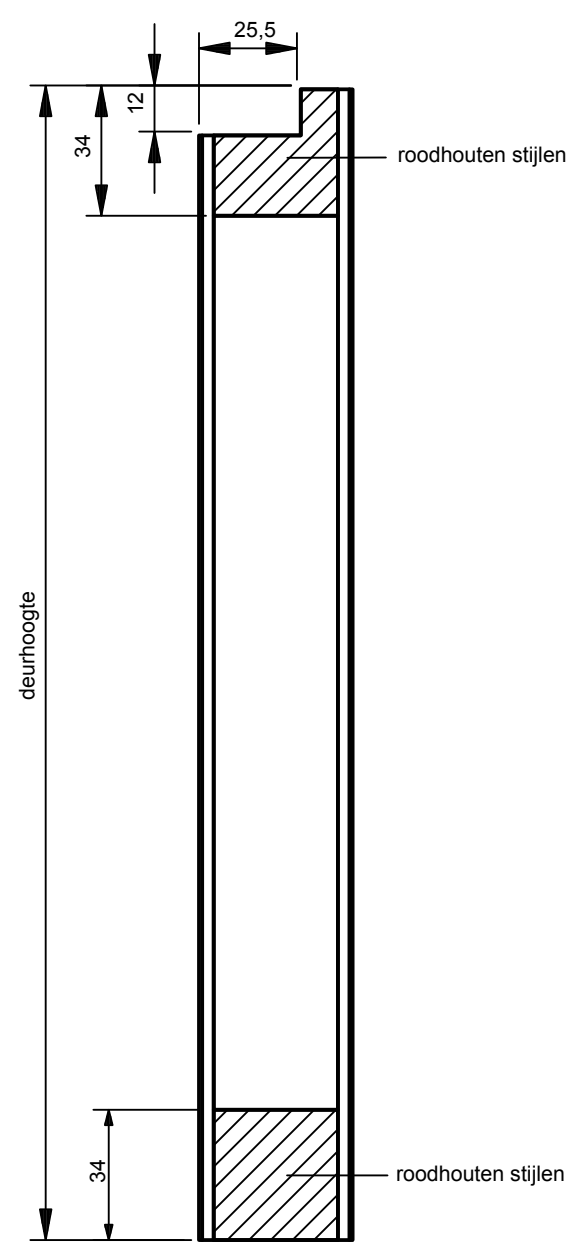
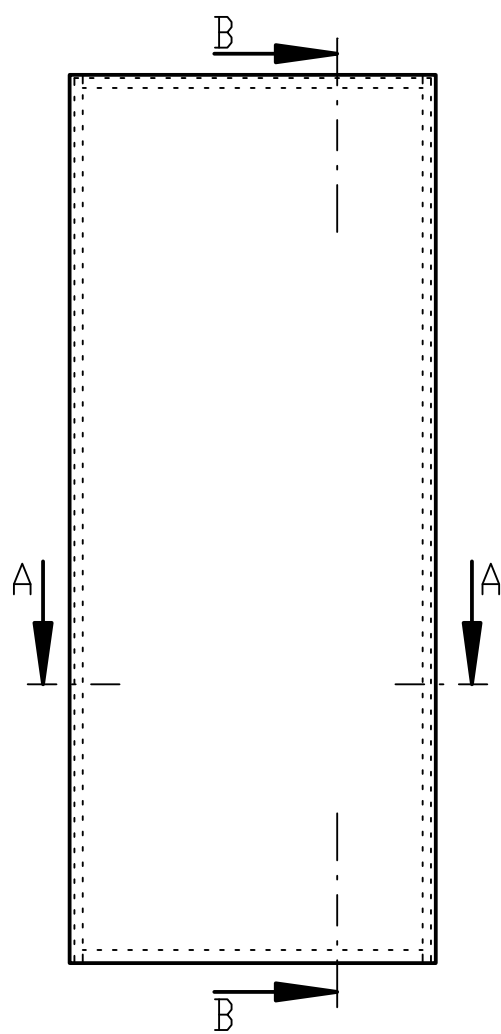
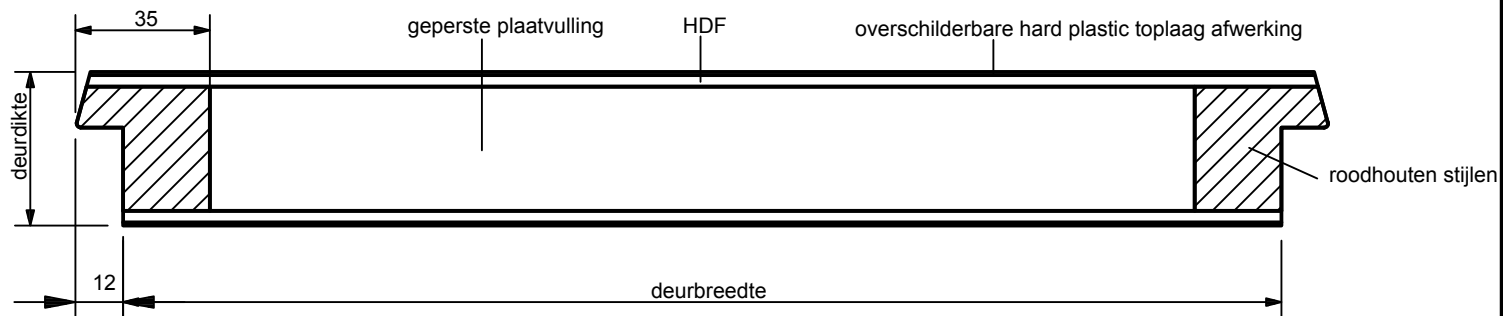



Type	<ul style="list-style-type: none"> • HP-PV: deur met hardplastic toplaag • SW-PV: deur met overschilderbare hardplastic toplaag
Uitvoering	Deur zonder glasopening (model 50) of deur met een glasopening (modellen 51, 53, 54, 511, 531, 532, 533, 534 en 599). Deuren met glasopening worden geleverd met glaslatten.
Draairichting	Links of rechts
Beplating	HDF
Vulling	Geperste plaatvulling
Stijl- en regelwerk	Roodhout
Deurbreedte	530 tot en met 1230 mm, standaard deurmatten oplopend met 50 mm, maximale deurbreedte 1600 mm.
Deurhoogte	2015, 2115 en 2315 mm (standaard), maximaal 2990 mm.
Deurdikte	40 mm
Kantuitvoering	Opdek
Kantafwerking	Open kant constructie
Toplaag afwerking	<ul style="list-style-type: none"> • Hardplastic toplaag in diverse kleuren (HP) • Overschilderbare hardplastic toplaag afwerking (SW)
Geluidsisolatie	Rw-waarde tussen 27 en 44 dB, afhankelijk van de vulling.
Gewicht	Tussen 13,4 en 29,3 kg/m ² , afhankelijk van de vulling.
Speciale uitvoeringen	Geluidwerend Rw-waarde 30 dB, 36 dB, 38 dB en 44 dB en vochtbestendig.
Opties	Stabilisator, groef in onderkant of zijkant van de deur, valdorpelgroef, deur met bovenpaneel, spionoog, deurdictator, sluitplaat, brievenleuf, Noxonboring, specifieke slotgatboringen, scharnierkrozingen en roosteropeningen.

Overige informatie

Technische kwaliteit volgens KOMO attest-met-productcertificaat. Afhangen van deuren volgens voorschrift.



Datum 27.03.2014		Schaal: / 1:2	Maateenheid: mm	Tekeningnr: opdek deur
Amerikaanse Projectie Formaat A4	Tol: +/- 1		Getekend: EHOE	
	Benaming: Opdek deur standaard			