

Limburgia Utiliteitsdeuren BV

Postbus 65
5710 AB Someren
Telefoon 0493 441410
Fax 0493 441429
info@limburgia.nl
www.limburgia.nl

Alprokon Aluminium BV

Bremen 1
Postbus 1160
2990 CA Barendrecht
Telefoon 0180 643950
Fax 0180 643965
info@alprokon.com
www.alprokon.com

Buva BV

Bremen 5
Postbus 262
2990 AG Barendrecht
Telefoon 0180 696504
Fax 0180 697505
info@buva.nl
www.buva.nl

Samenvatting van onderzoek

Producteigenschappen en Tekeningen

Informatie afkomstig uit Efectis Nederland brandrapport: 2008-Efectis-R0342

Brandwerendheid van een dubbele stompe Limburgia deur-kozijnconstructie, voorzien van Alprokon deurnaalden en Buva hang en sluitwerk in een houten kozijn.

Onderzoeksmethode: het onderzoek is uitgevoerd volgens NEN-EN 1634-1:2001, deurblad "draaiend naar het vuur toe".

Onderzoeksklocatie: het onderzoek heeft plaatsgevonden in het Centrum voor Brandveiligheid van Efectis te Rijswijk.

De details en resultaten van het onderzoek zijn weergegeven in Efectis-rapport 2008-Efectis-R0342, d.d. mei 2008.

Gegevens geteste deur:

Hoogte: 2315 mm
Breedte: 1030 mm
Dikte : 40 mm
Deur is voorzien van opschuimend materiaal aan hang-, onder- en bovenzijde. Sluitzijde voorzien van Alprokon deurnaald i.c.m. Buva hang en sluitwerk.

Gegevens geteste kozijn:

Meranti: 550 Kg/m³
doorsnede: 67x114 mm
sponningdiepte: 45 mm
aanslagbreedte: 25 mm

Conclusie

Voor het hierboven omschreven product geldt:

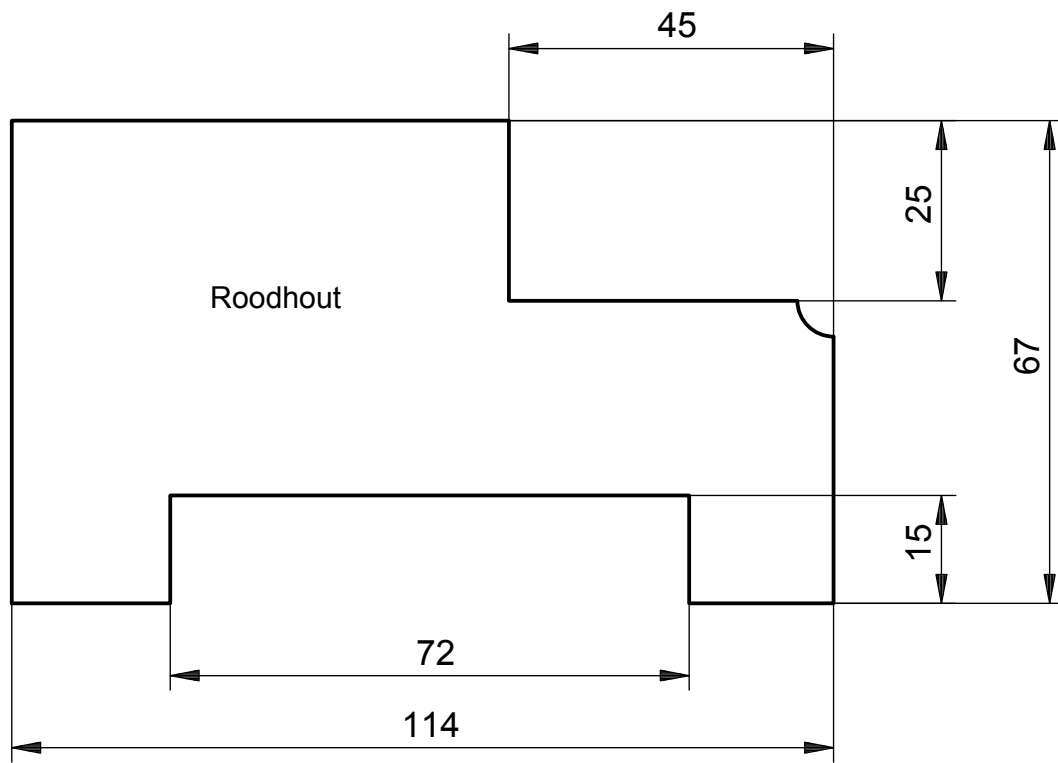
"Brandwerendheid m.b.t de scheidende functie, bepaald volgens NEN-EN 1634-1:2001 voor het geval deurblad draaiend van het vuur toe: **32 minuten**".

Voorwaarden en toepassingsgebied

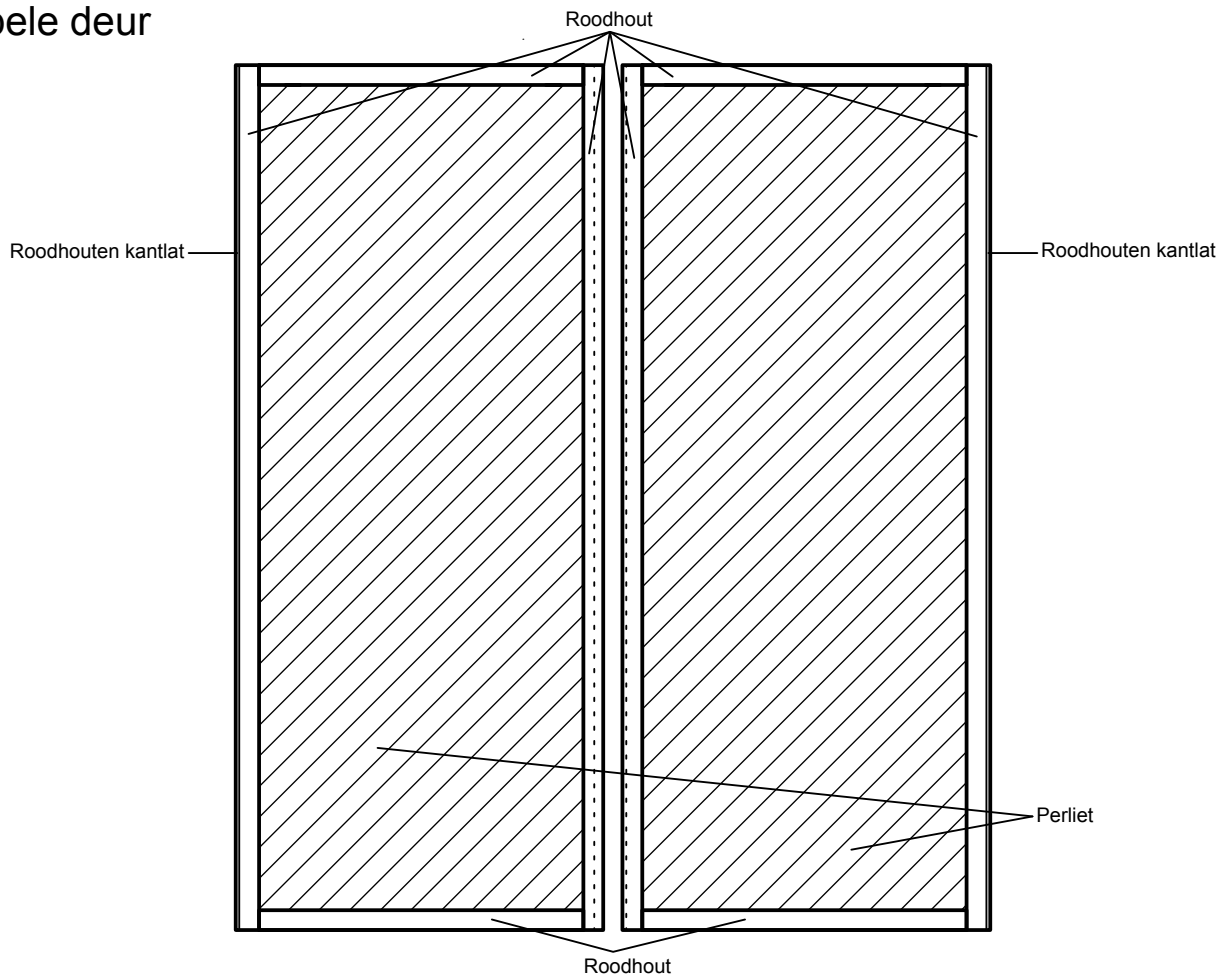
De conclusie geldt tevens voor het geval "deur draaiend van het vuur af". Deuren mogen voorzien worden van een glasopening.



Alle rechten voorbehouden. Producten van Limburgia Utiliteitsdeuren B.V. zijn KOMO gecertificeerd. Het rapport dat ten grondslag ligt aan deze samenvatting bevindt zich Limburgia Utiliteitsdeuren B.V., Alprokon Aluminium B.V., Buva B.V., en bij Efectis Nederland.

Kozijn



Dubbele deur



Datum 10/06/2008		Schaal: 1:20/ 1:1	Maateenheid: mm	Tekeningnr: SVO 2008-Efectis-R0342
Amerikaanse Projectie 	Formaat	Tol: +/- 1 mm	Getekend: EHOE	
	A4	Benaming: Stompe dubbeldeurs combinatie, Roodhouten kozijn, Alprokon naalden en Buva beslag.		