

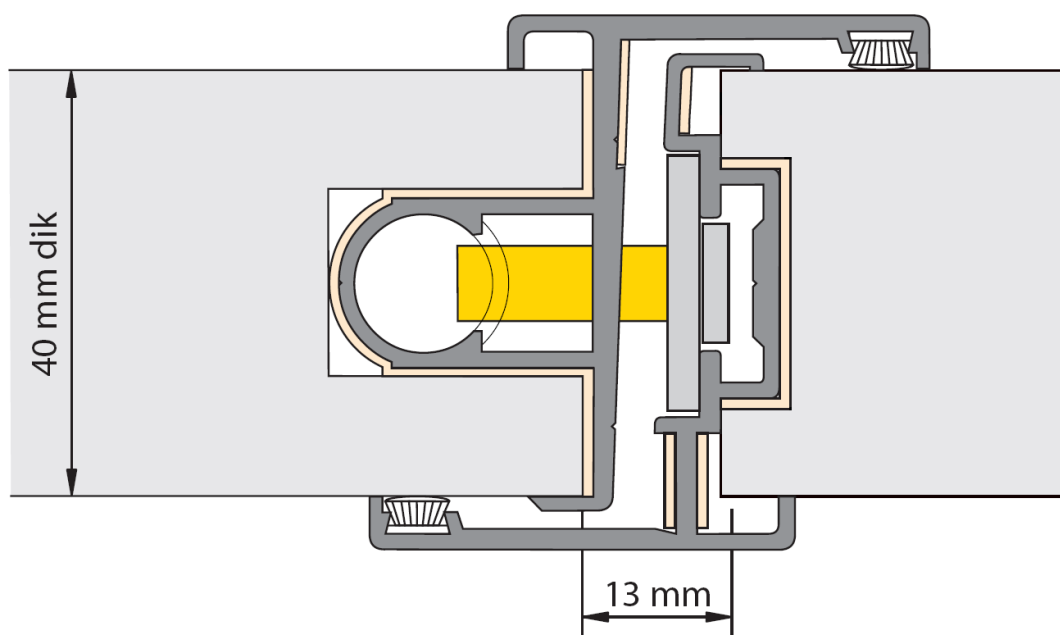
30 minuten brandwerende dubbele deur, voorzien van Alprokon-profielen en Buva hang- en sluitwerk 2008-Efectis-R0342

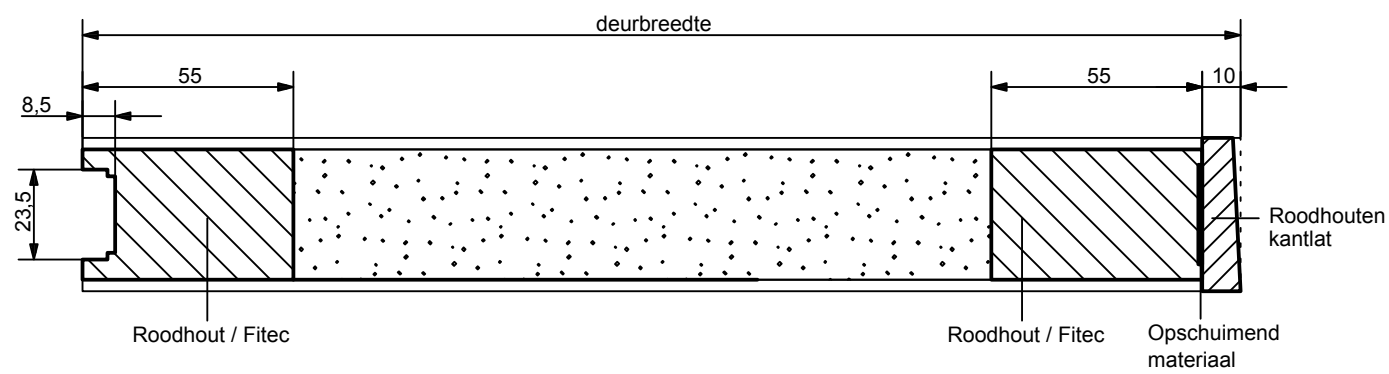
Uitvoering	Deur zonder glasopening (model 50) of deur met een of meervoudige rechthoekige glasopening (modellen 51, 53, 54, 534 en 599)
Testresultaat	32 minuten volgens NEN-EN1634-1
Deurafmeting	Getest: 1030 x 2315 mm (per deur), Aantoonbaar gecertificeerd: maximaal 1030 x 2315 mm. (per deur)
Deurdikte	40 mm
Draairichting	Links of rechts
Glasopening	Deur is gecertificeerd leverbaar met een of meervoudige glasopening. Maximale breedte 760 mm, maximale hoogte 2062 mm en een maximaal oppervlak 1,57 m ² . Daarnaast dient de borstwering minimaal 400 mm te zijn en de bovenregel en (tussen)stijlen minimaal 120 mm rondom.
Glas	Deur met glasopening voorzien van brandwerend glas. Informeer naar de mogelijkheden. (o.a. toegestaan Pilkington Pyrodur 30-201, dikte 10 mm).
Bepaling	Hardboard
Toplaag afwerking	<ul style="list-style-type: none"> • HPL bekleding in diverse kleuren. Voor- en achterzijde kunnen worden voorzien van verschillende kleuren • Overschilderbare HPL afwerking
Vulling, gewicht en geluidsisolatie	Standaard: perliet-vulling, 12,8 kg/m ² , Rw-bladwaarde bij deur zonder glasopening 27 dB Optioneel: kurk/volspaanplaat, 22,7 kg/m ² , Rw-bladwaarde bij deur zonder glasopening 38 dB
Stijl- en regelwerk	Roodhouten of gelijkwaardige stijlen, onderregel en bovenregel.
Kantuitvoering	Stomp of stomp armgeschaafd
Kantafwerking	Hangzijde voorzien van roodhouten kantlat met daarachter opschuimend materiaal. Optioneel aan de hangzijde Vulcan randafwerking. De sluitzijde is een openkantconstructie, voorzien van frezingen tbv Alprokon-profielen en specifiek hang- en sluitwerk van Buva.
Hang- en sluitwerk	De sluitzijden dienen te worden voorzien van Alprokon-profielen, serie 9000. Deze dienen voorzien te zijn van een van de volgende Buva-sloten: - BUVA projectslot serie 6000 en 6500 - BUVA hoofdslot type 3225R (SKG**) - BUVA hoofdslot type 4225R (SKG**) - BUVA meerpuntssluitingen type Ergo-Nomic (SKG**) - BUVA meerpuntssluitingen type 6220 / 7220 (SKG**)
Krukken en schilden	Alle gangbare krukken en schilden (fabrikaat Buva) in aluminium kunnen worden toegepast.
Montage:	De deur dient te worden afgehangen aan ten minste drie metalen bladscharnieren van 3,5" x 3,5", voorzien van schroeven van ten minste 4,5 x 40 mm.
Kozijnen	Gecertificeerd in een hardhouten inmetSELkozijn (massa minimaal 550 kg/m ³ , afmeting 67 x 114 mm). Wanddikte minimaal 70 mm. Kozijnen hoeven niet voorzien te worden van opschuimende materialen. Voor specificaties zie testrapport.
Toegestane uitbreiding-mogelijkheden	- stabilisator - kabeldoorvoer en kabelovergang (kabeldoorvoer is aangebracht via de onderzijde deur!) - valdorpel (type Schall-EX DUO L-15/28 Omega) of maximale groef 18 x 40 mm t.b.v. valdorpel. Indien valdorpel: deur met dubbele onderregel. - meerpuntssluiting. Informeer naar de specifieke uitvoeringsvoorwaarden (o.a. opschuimend materiaal aanbrengen in sluitzijde kozijn)
Opmerking	Zie testrapport voor aanvullende informatie. Deuren zijn NIET aantoonbaar brandwerend als wisseldeur of als pendeldeur.
Overige informatie	Technische kwaliteit volgens KOMO attest-met-productcertificaat. Afhangen van deuren volgens voorschrift.



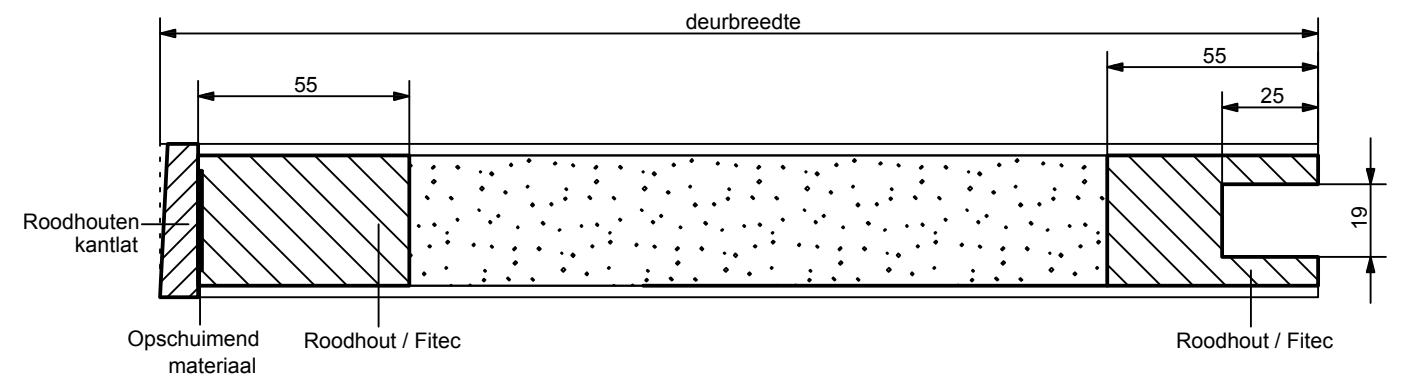
Alprokon profiel serie 9000

technische informatie

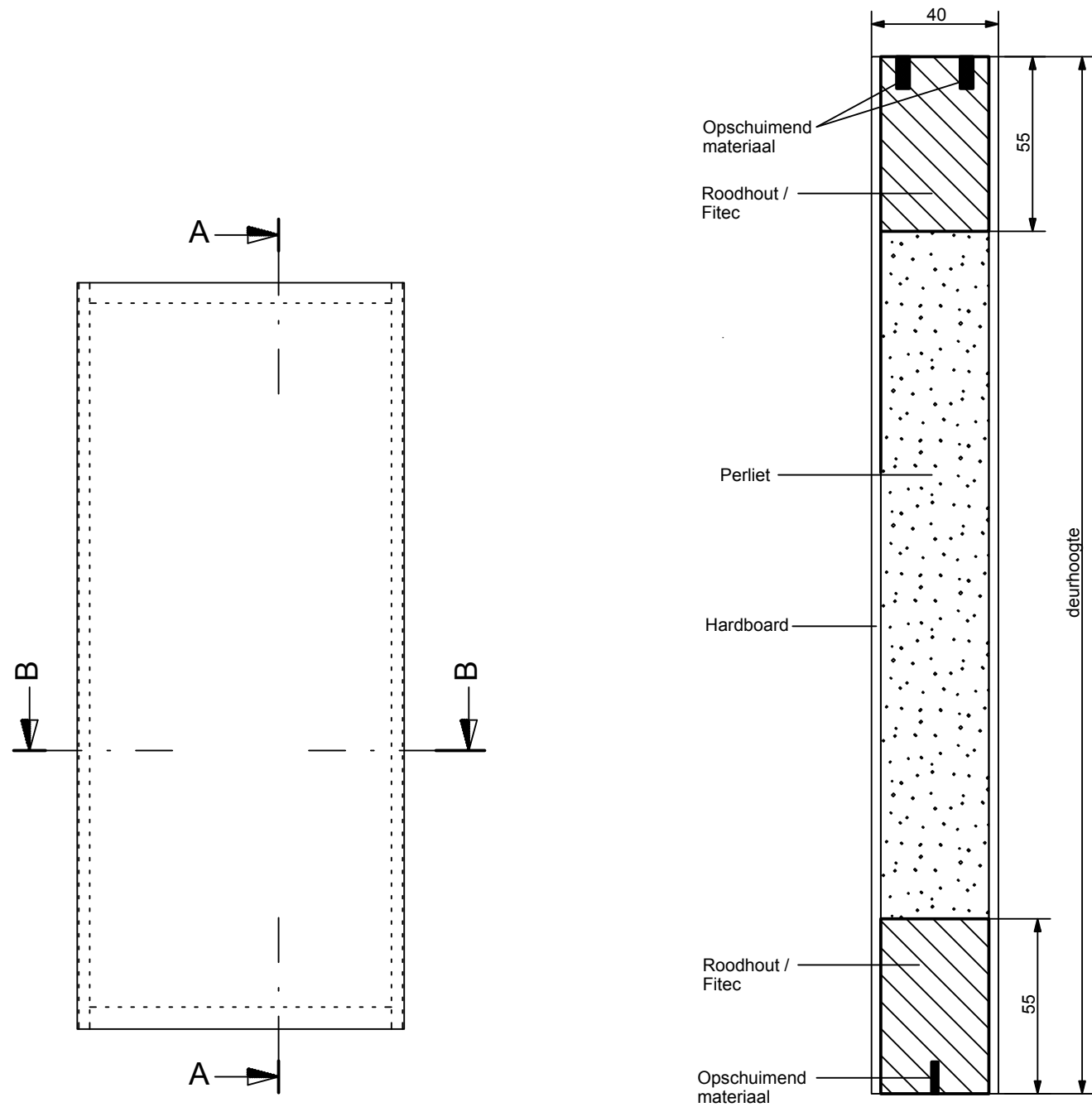




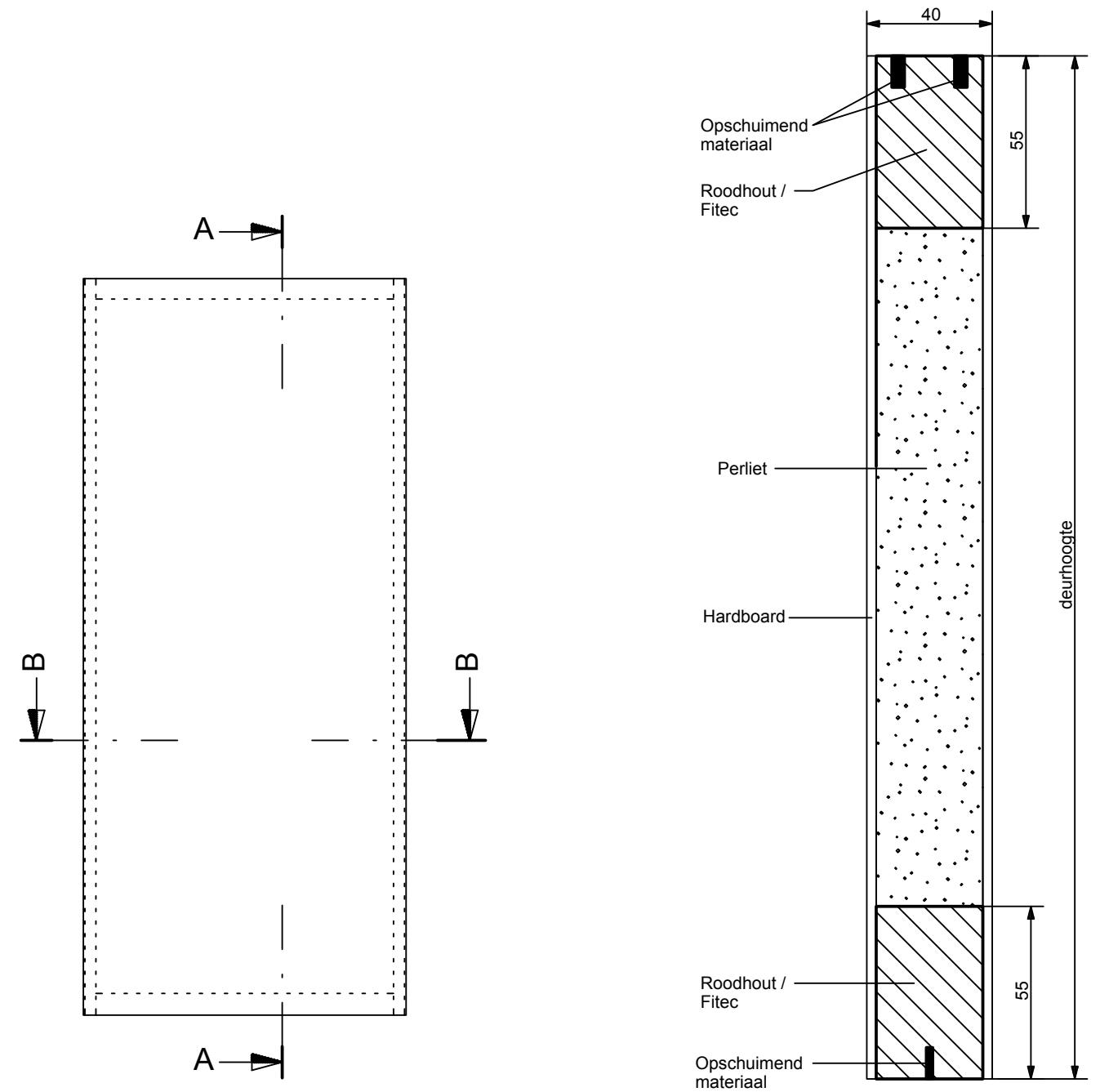
Doorsnede BB



Doorsnede BB



Doorsnede AA



Doorsnede AA

Datum 02.04.2010

Schaal: 1:2 / 1:20

Maateenheid: mm

Tekeningnr: TD 2008-Efectis-R0342 (A)

Datum 02.04.2010

Schaal: 1:2 / 1:20

Maateenheid: mm

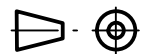
Tekeningnr: TD 2008-Efectis-R0342 (B)

Amerikaanse Projectie

Formaat

Tol: +/- 1 mm

Getekend:



A4

Benaming: AF 30 minuten Dubbeldeurs, Actieve deel

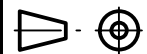


Amerikaanse Projectie

Formaat

Tol: +/- 1 mm

Getekend:



A4

Benaming: AF 30 minuten Dubbeldeurs, Passieve deel

