

Samenvatting van onderzoek Producteigenschappen en Tekeningen

Informatie afkomstig uit Efectis brandrapport: 2007-Efectis-R0529

Brandwerendheid van een stompe Limburgia deur met stabilisator in een roodhouten kozijn.

Onderzoeksmethode: het onderzoek is uitgevoerd volgens NEN 6069:1997, deurblad draaiend naar het vuur toe.

Onderzoeksk locatie: het onderzoek heeft plaatsgevonden in het Centrum voor Brandveiligheid van TNO te Rijswijk.

De details en resultaten van het onderzoek zijn weergegeven in Efectis rapport 2007-Efectis-R0529, d.d. oktober 2002.

Gegevens geteste deur:

Hoogte: 2315 mm

Breedte: 930 mm

Dikte : 40 mm

Deur is voorzien van een stabilisator en opschuimend materiaal rondom.

Gegevens geteste kozijn:

Roodhout, volumieke massa 550 kg/m³

doorsnede: 65x100 mm

sponningdiepte: 45 mm

aanslagbreedte: 25 mm

Conclusie

Voor het hierboven omschreven product geldt:

“Brandwerendheid m.b.t de scheidende functie, bepaald volgens NEN 6069:1997 voor het geval deurblad draaiend naar het vuur toe: **37 minuten**”.

Voorwaarden en toepassingsgebied

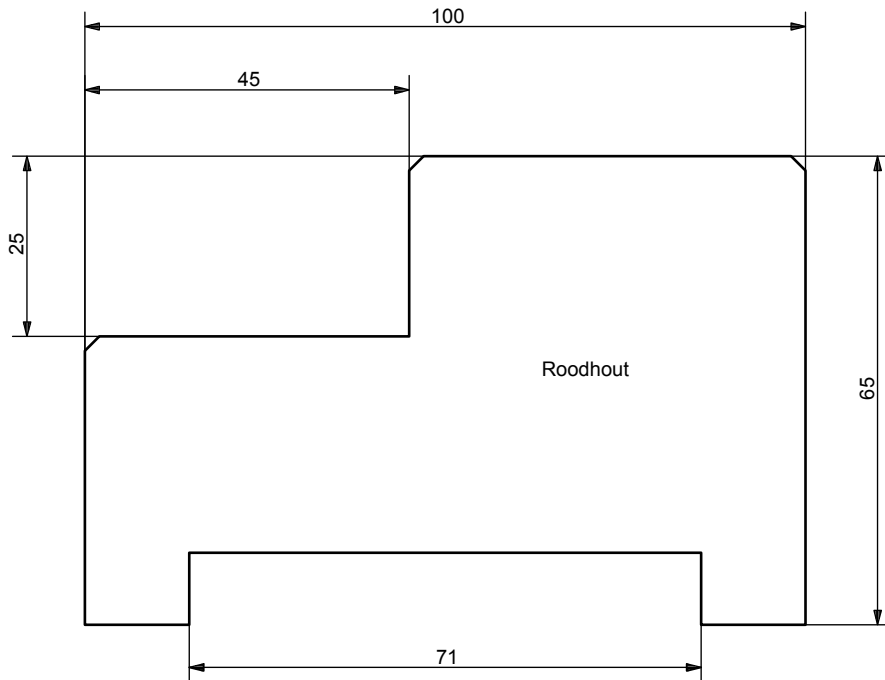
Door de overwaarde in tijd tijdens de brandproef is het toegestaan om de deurmaat groter uit te voeren (volgens Field of Application NEN-EN 1634-1). De maximale maat van deze deur bedraagt: 2662 hoog, 1069 breed, 2,58 m² oppervlakte.

De conclusie geldt tevens voor het geval “deur draaiend van het vuur af”.

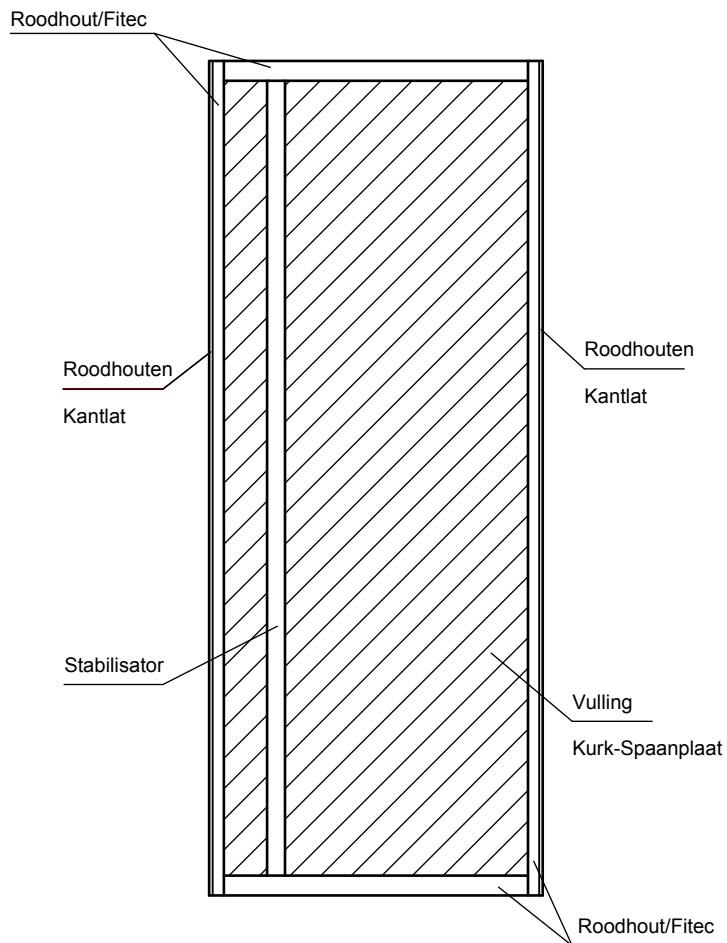
Alle rechten voorbehouden. Producten van Limburgia Utiliteitsdeuren B.V. zijn KOMO gecertificeerd.


Het rapport dat ten grondslag ligt aan deze samenvatting bevindt zich behalve bij Limburgia Utiliteitsdeuren B.V. tevens bij Efectis Nederland.

Kozijn
Schaal 1:1



Deur
Schaal 1:20



Datum 27.05.2009		Schaal: 1:20 / 1:1	Maateenheid: mm.	Tekeningnr: SVO 2007-Efectis-R0529
Amerikaanse Projectie 	Formaat	Tol: +/- 0,5 mm	Getekend: PDRI	
	A4	Benaming: R0529 deur / kozijn constructie		