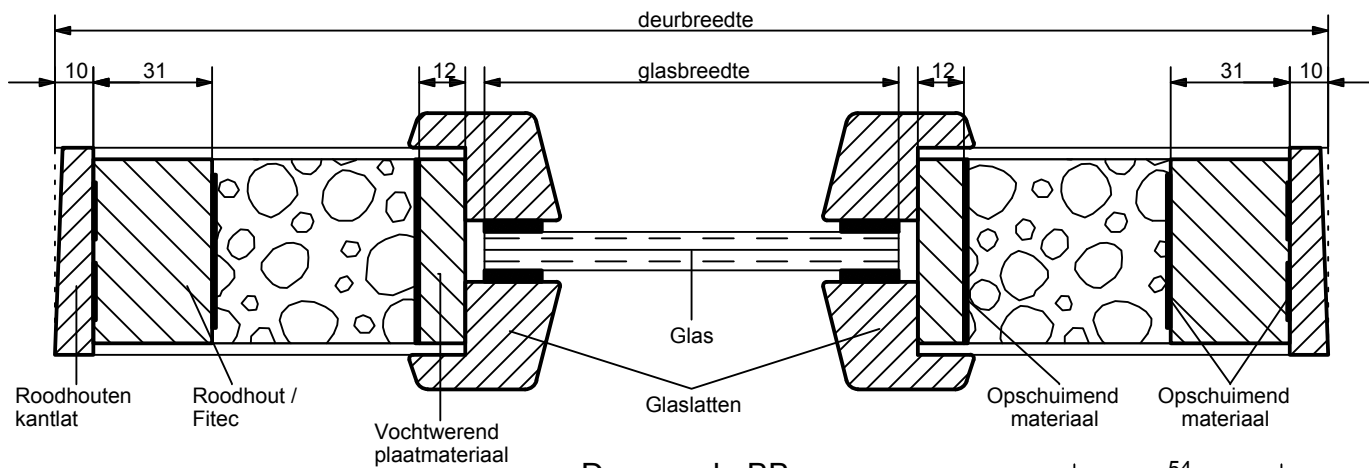
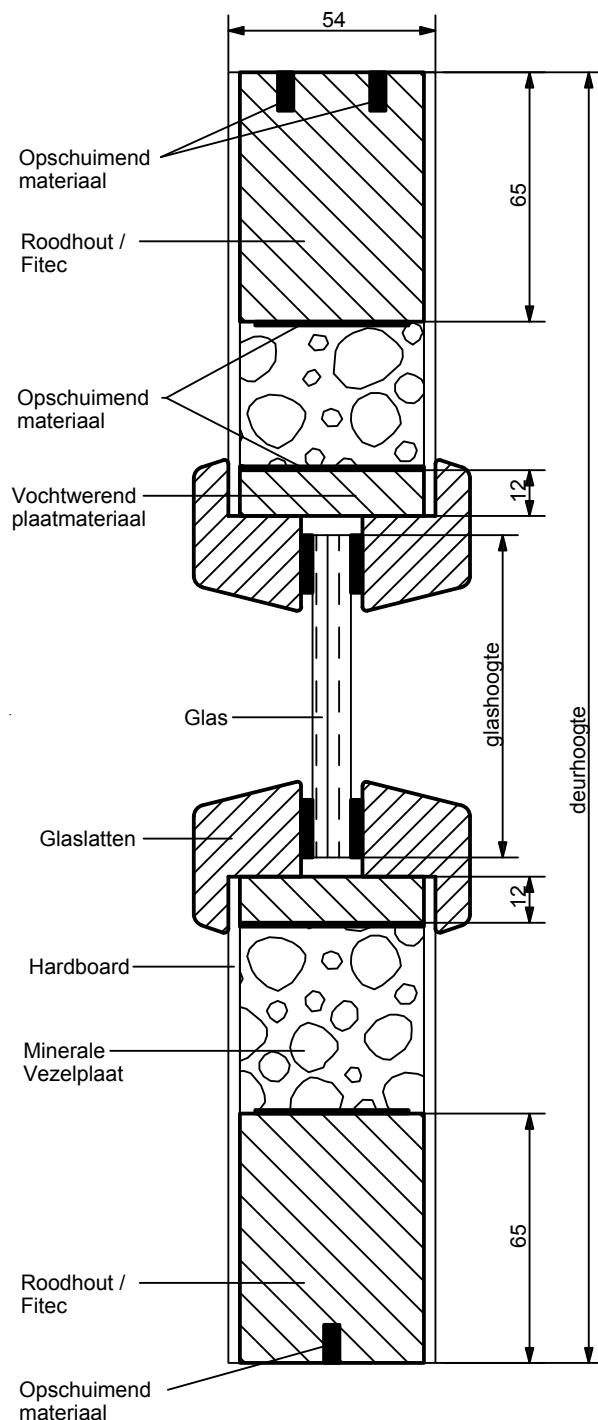
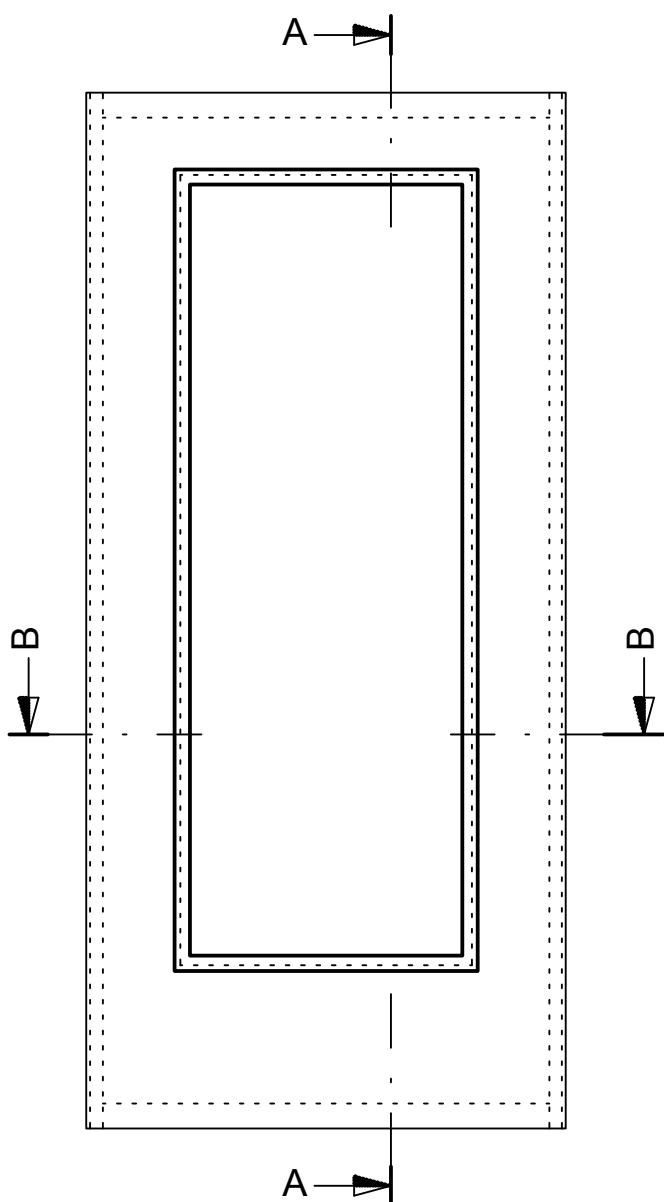


Uitvoering	Deur zonder glasopening (model 50) of deur met een rechthoekige glasopening (modellen 51, 53, 54, 534 en 599)
Testresultaat	63 minuten volgens NEN-EN1634-1
Deurafmeting	Getest 1030 x 2600 mm Aantoonbaar gecertificeerd tot en met 1250 x 2700 mm
Deurdikte	54 mm
Draairichting	Links of rechts
Glasopening	Deur is gecertificeerd leverbaar met een of meervoudige glasopening. Maximale breedte 760 mm, maximale hoogte 2062 mm en een maximaal oppervlak 1,57 m <sup>2</sup> . Daarnaast dient de borstwering minimaal 400 mm te zijn en de bovenregel en (tussen)stijlen minimaal 120 mm rondom.
Glas	Deur met glasopening voorzien van brandwerend glas. Informeer naar de mogelijkheden. (o.a. toegestaan Pilkington Pyrodur 60-10, dikte 10 mm).
Beplating	Hardboard
Toplaag afwerking	<ul style="list-style-type: none"> <li>HPL bekleding in diverse kleuren. Voor- en achterzijde kunnen worden voorzien van verschillende kleuren</li> <li>Overschilderbare HPL afwerking</li> </ul>
Vulling, gewicht en geluidsisolatie:	Minerale vezelplaat, 28 kg/m <sup>2</sup> , Rw-bladwaarde bij deur zonder glasopening 34 dB
Stijl- en regelwerk	Roodhouten of Fitec stijlen, onderregel en bovenregel.
Kantuitvoering	Stomp of stomp armgeschaafd
Kantafwerking	Roodhouten randafwerking of Vulcan randafwerking.
Slot	Nemef 600-serie, Nemef 1200-serie of gelijkwaardig slot
Krukken en schilden	Alle gangbare krukken en schilden in aluminium kunnen worden toegepast.
Montage:	De deur dient te worden afgehangen aan ten minste drie stalen scharnieren van 3,5" x 3,5" of 100 x 89 mm.
Kozijnen	Deur is gecertificeerd in een stalen (1,5 mm) en hardhouten inmettselkozijn. Bij houten kozijnen mogen zij- en/ of bovenlichten worden toegepast.
Draainaden	ruimte onder de deur maximaal 6 mm, ruimte aan verticale zijden en bovenzijde maximaal 3 mm
Opties	Slotkastboring, voorplaatfrezing en scharnierkrozingen
Gewicht glas Toegestane uitbreiding-mogelijkheden	24 kg/m <sup>2</sup> - kabeldoorvoer en kabelovergang (kabeldoorvoer is aangebracht via de onderzijde deur!) - valdorpel (type Schall-EX DUO L-15/28 Omega) of maximale groef 18 x 40 mm t.b.v. valdorpel. Indien valdorpel: deur met dubbele onderregel. - meerpuntssluiting. Informeer naar de specifieke uitvoeringsvoorwaarden (o.a. opschuimend materiaal aanbrengen in sluitzijde kozijn) - spionoog (maximale diameter 15 mm en omwikkeld met opschuimend materiaal)
Opmerking	Zie testrapport voor aanvullende informatie
<b>Overige informatie</b>	Technische kwaliteit volgens KOMO attest-met-productcertificaat. Afhangen van deuren volgens voorschrift.



Doorsnede BB



Doorsnede AA

Datum 13.09.2011

Schaal: 1:2 / 1:20

Maateenheid: mm

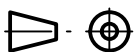
Tekeningnr: TD 2007-EFECTIS-R0805

Amerikaanse Projectie

Formaat

Tol: +/- 1 mm

Getekend:



A4

Benaming: MI 60 minuten 54 mm

