

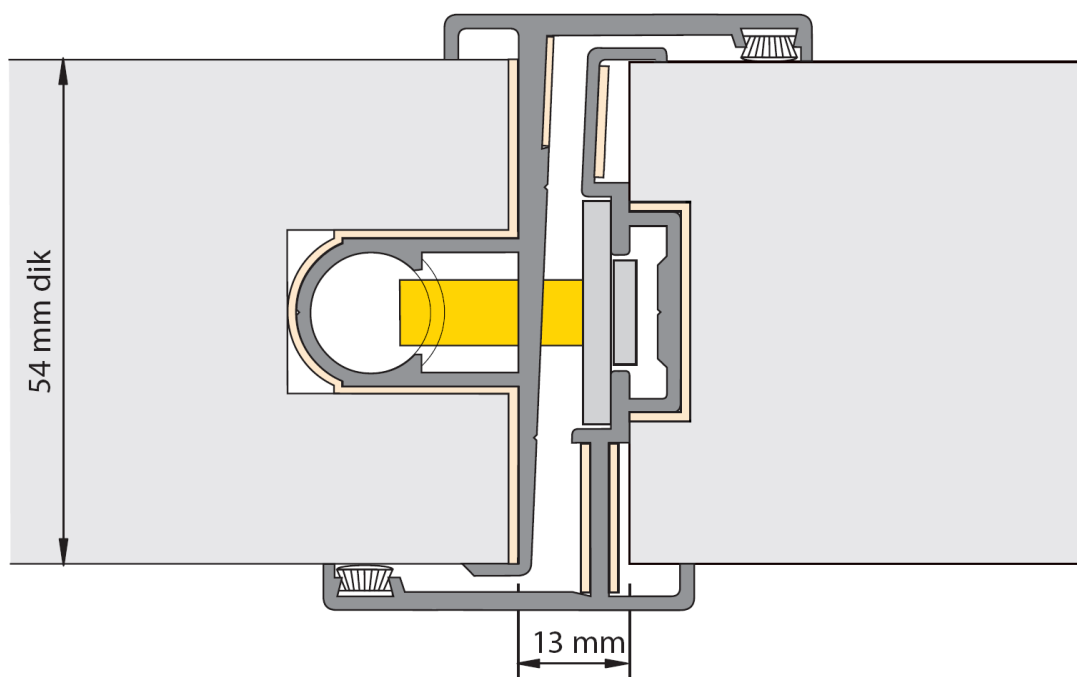
**60 minuten brandwerende dubbele deur, voorzien van  
Alprokon-profielen en Buva hang- en sluitwerk  
2009-Efectis-R0021**

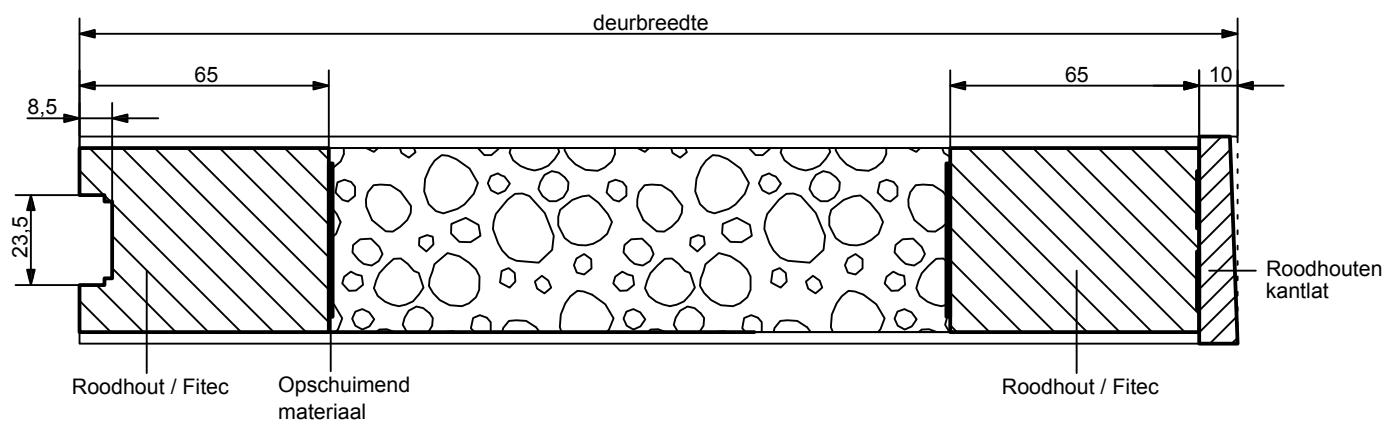
|                                      |   |
|--------------------------------------|---|
| Uitvoering                           | Deur zonder glasopening (model 50) of deur met een of meervoudige rechthoekige glasopening (modellen 51, 53, 54, 534 en 599)  |
| Testresultaat                        | 60 minuten volgens NEN-EN1634-1   |
| Deurafmeting                         | Getest: 1090 x 2450 mm (per deur)<br>Aantoonbaar gecertificeerd: maximaal 1090 x 2450 mm. (per deur)  |
| Deurdikte                            | 54 mm   |
| Draairichting                        | Links of rechts   |
| Glasopening                          | Deur is gecertificeerd leverbaar met een of meervoudige glasopening. Maximale breedte 760 mm, maximale hoogte 2062 mm en een maximaal oppervlak 1,57 m <sup>2</sup> . Daarnaast dient de borstwering minimaal 400 mm te zijn en de bovenregel en (tussen)stijlen minimaal 120 mm rondom.  |
| Glas                                 | Deur met glasopening voorzien van brandwerend glas. Informeer naar de mogelijkheden. (o.a. toegestaan Pilkington Pyrodur 60-10, dikte 10 mm).   |
| Beplating                            | Hardboard   |
| Toplaag afwerking                    | <ul style="list-style-type: none"> <li>• HPL bekleding in diverse kleuren. Voor- en achterzijde kunnen worden voorzien van verschillende kleuren</li> <li>• Overschilderbare HPL afwerking</li> </ul>   |
| Vulling, gewicht en geluidsisolatie  | Minerale vezelplaat, 28 kg/m <sup>2</sup> , Rw-bladwaarde bij deur zonder glasopening 34 dB   |
| Stijl- en regelwerk                  | Roodhouten of gelijkwaardige stijlen, onderregel en bovenregel.   |
| Kantuitvoering                       | Stomp of stomp armgeschaafd   |
| Kantafwerking                        | Hangzijde voorzien van roodhouten kantlat met daarachter opschuimend materiaal. Optioneel aan de hangzijde Vulcan randafwerking. De sluitzijde is een openkantconstructie, voorzien van frezingen tbv Alprokon-profielen en specifiek hang- en sluitwerk van Buva.  |
| Hang- en sluitwerk                   | De sluitzijden dienen te worden voorzien van Alprokon-profielen, serie 9000. Deze dienen voorzien te zijn van een van de volgende Buva-sloten: <ul style="list-style-type: none"> <li>- BUVA projectslot serie 6000 en 6500</li> <li>- BUVA hoofdslot type 3225R (SKG**)</li> <li>- BUVA hoofdslot type 4225R (SKG**)</li> <li>- BUVA meerpuntssluitingen type Ergo-Nomic (SKG**)</li> <li>- BUVA meerpuntssluitingen type 6220 / 7220 (SKG**)</li> </ul> |
| Krukken en schilden                  | Alle gangbare krukken en schilden (fabrikaat Buva) in aluminium kunnen worden toegepast.  |
| Montage:                             | De deur dient te worden afgehangen aan ten minste drie metalen bladscharnieren van 3,5" x 3,5", voorzien van schroeven van ten minste 4,5 x 40 mm.  |
| Kozijnen                             | Gecertificeerd in een hardhouten inmetSELkozijn (massa minimaal 625 kg/m <sup>3</sup> , afmeting 67 x 114 mm) of 1.5 mm stalen inmetSELkozijn. Wanddikte minimaal 100 mm. Kozijnen hoeven niet voorzien te worden van opschuimende materialen. Voor specificaties zie testrapport.  |
| Toegestane uitbreiding-mogelijkheden | <ul style="list-style-type: none"> <li>- kabeldoorvoer en kabelovergang (kabeldoorvoer is aangebracht via de onderzijde deur!)</li> <li>- valdorpel (type Schall-EX DUO L-15/28 Omega) of maximale groef 18 x 40 mm t.b.v. valdorpel. Indien valdorpel: deur met dubbele onderregel.</li> <li>- meerpuntssluiting. Informeer naar de specifieke uitvoeringsvoorwaarden (o.a. opschuimend materiaal aanbrengen in sluitzijde kozijn)</li> </ul>            |
| Opmerking                            | Zie testrapport voor aanvullende informatie. Deuren zijn <b>NIET</b> aantoonbaar brandwerend als wisseldeur of als pendeldeur.  |
| <b>Overige informatie</b>            | Technische kwaliteit volgens KOMO attest-met-productcertificaat. Afhangen van deuren volgens voorschrift.   |



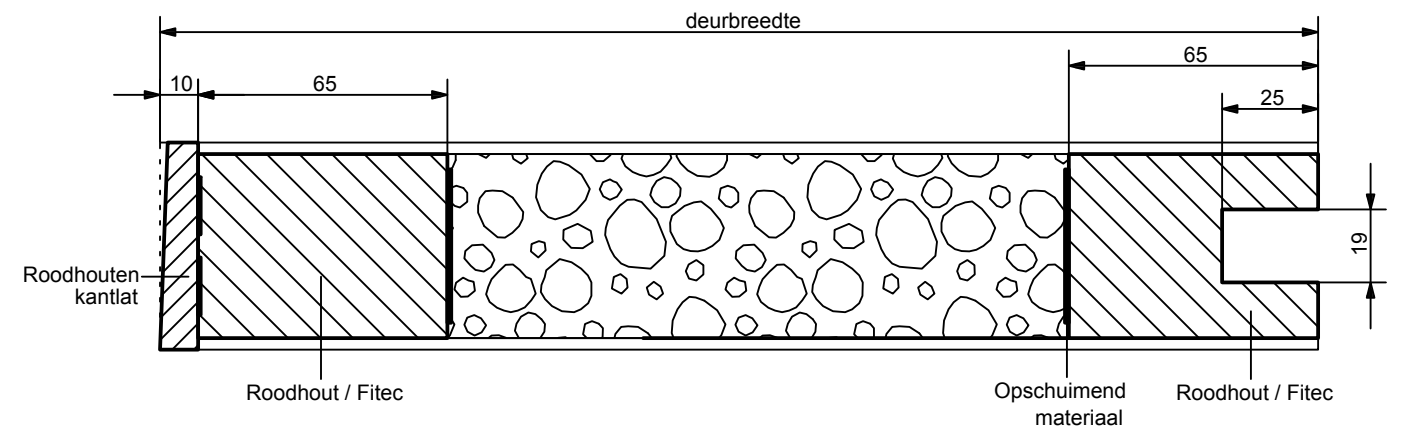
*Alprokon profiel serie 9000*

technische informatie

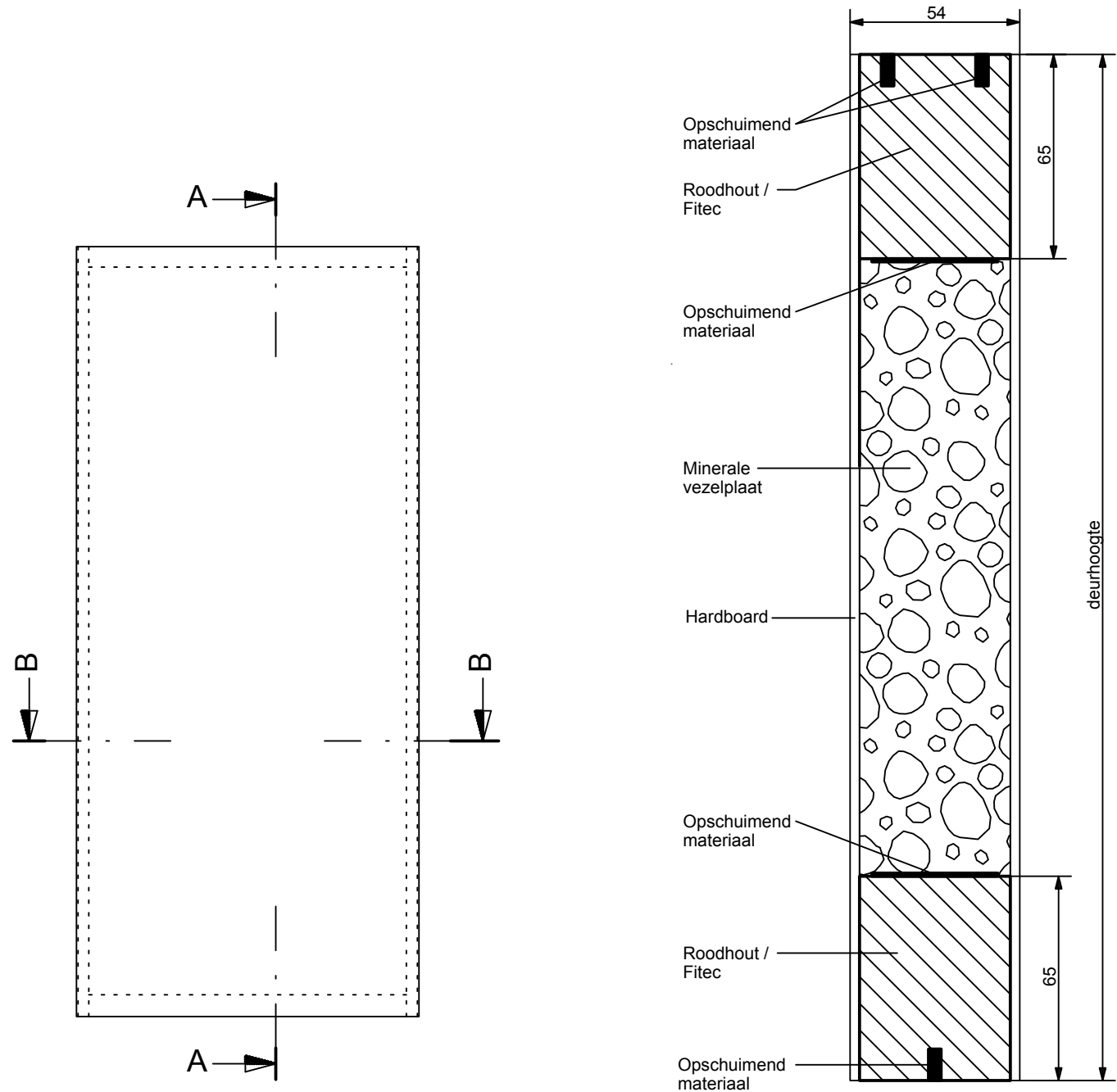




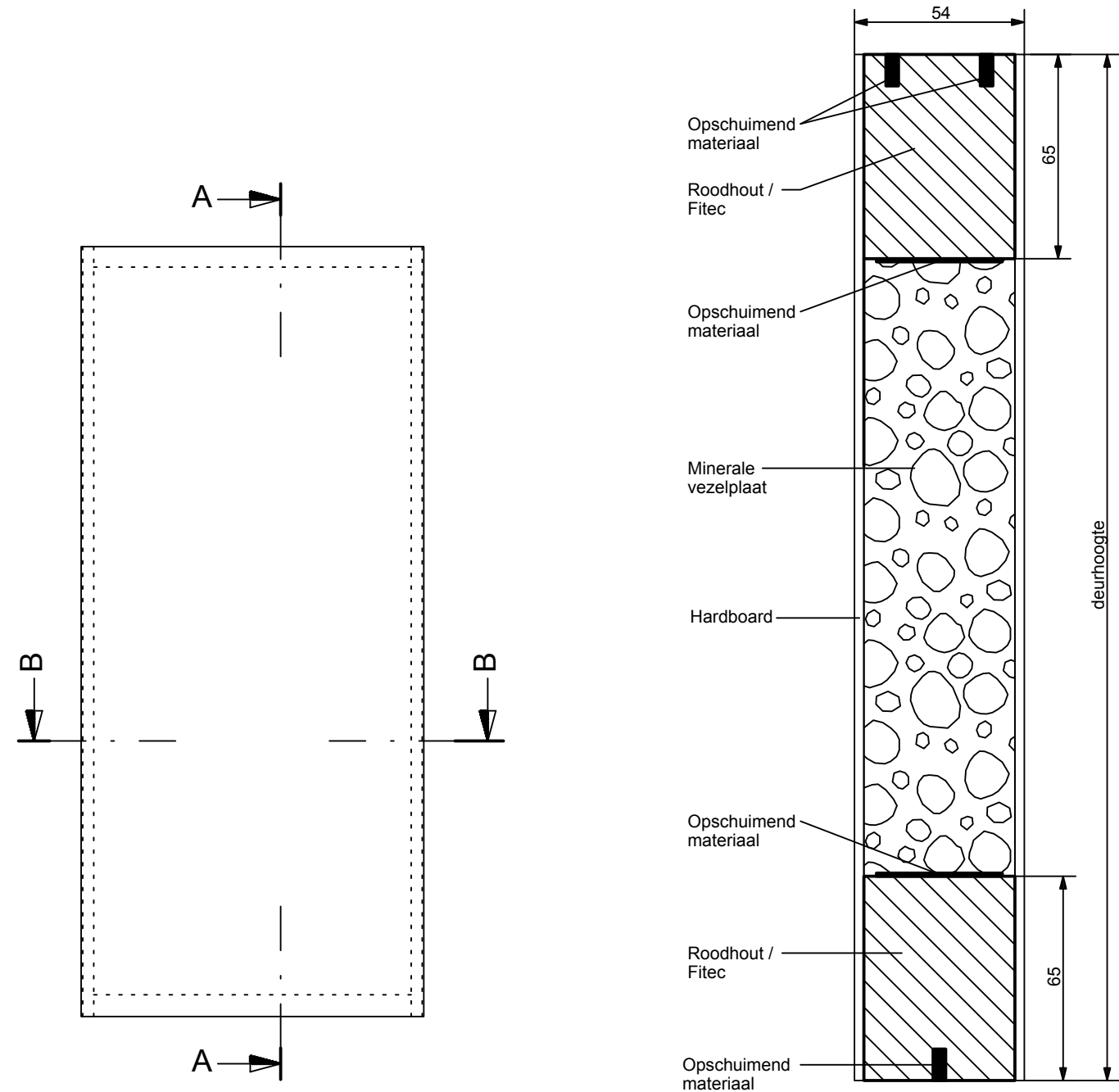
Doorsnede BB



Doorsnede BB



Doorsnede AA



Doorsnede AA

|                       |            |   |            |              |    |             |                       |                       |            |  |            |              |    |             |                       |
|-----------------------|------------|---|------------|--------------|----|-------------|-----------------------|-----------------------|------------|--|------------|--------------|----|-------------|-----------------------|
| Datum                 | 02.04.2010 | Schaal:   | 1:2 / 1:20 | Maateenheid: | mm | Tekeningnr: | TD 2009-Efectis-R0021 | Datum                 | 02.04.2010 | Schaal:  | 1:2 / 1:20 | Maateenheid: | mm | Tekeningnr: | TD 2009-Efectis-R0021 |
| Amerikaanse Projectie | Formaat    | Tol: +/-  | 1 mm       | Getekend:    |    |             |                       | Amerikaanse Projectie | Formaat    | Tol: +/-   | 1 mm       | Getekend:    |    |             |                       |
|                       | A4         | Benaming: MI 60 minuten Dubbeldeurs, Actieve deel |            |              |    |             |                       |                       | A4         | Benaming: MI 60 minuten Dubbeldeurs, Passieve deel |            |              |    |             |                       |