

Uitvoering	Deur zonder glasopening (model 50) of deur met een of meervoudige rechthoekige glasopening (modellen 51, 53, 54, 534 en 599) in combinatie met een spiegelpaneel (zie blad 2)
Testresultaat	71 minuten volgens NEN-EN1634-1
Deurafmeting	Getest 1230 x 2315 mm Aantoonbaar gecertificeerd tot en met 1250 x 2700 mm
Deurdikte	54 mm
Draairichting	Links of rechts
Glasopening	Deur is gecertificeerd leverbaar met een of meervoudige glasopening. Maximale breedte 760 mm, maximale hoogte 2062 mm en een maximaal oppervlak 1,57 m ² . Daarnaast dient de borstwering minimaal 400 mm te zijn en de bovenregel en (tussen)stijlen minimaal 120 mm rondom.
Glas	Deur met glasopening voorzien van brandwerend glas. Informeer naar de mogelijkheden. (o.a. toegestaan Pilkington Pyrodur 60-10, dikte 10 mm).
Bepaling	Hardboard
Toplaag afwerking	<ul style="list-style-type: none"> • HPL bekleding in diverse kleuren. Voor- en achterzijde kunnen worden voorzien van verschillende kleuren • Overschilderbare HPL afwerking
Vulling, gewicht en geluidsisolatie	Minerale vezelplaat, 28 kg/m ² , Rw-bladwaarde bij deur zonder glasopening 34 dB
Stijl- en regelwerk	Roodhouten of Fitec stijlen, onderregel en bovenregel.
Kantuitvoering	Stomp of stomp armgeschaafd
Kantafwerking	Roodhouten randafwerking, optioneel: Vulcan randafwerking.
Slot	Nemef 600-serie, Nemef 1200-serie of gelijkwaardig slot
Krukken en schilden	Alle gangbare krukken en schilden in aluminium kunnen worden toegepast.
Montage:	De deur dient te worden afgehangen aan ten minste drie stalen scharnieren van 3,5" x 3,5" of 100 x 89 mm.
Kozijnen	Deur is gecertificeerd in een stalen (1,5 mm) en roodhouten inmetSELkozijn. Bij houten kozijnen mogen zij- en/ of bovenlichten worden toegepast.
Draainaden	ruimte onder de deur maximaal 6 mm, ruimte aan verticale zijden en bovenzijde maximaal 3 mm
Opties	Slotkastboring, voorplaatfrezing en scharnierkrozingen
Toegestane uitbreiding-mogelijkheden	<ul style="list-style-type: none"> - kabeldoorvoer en kabelovergang (kabeldoorvoer is aangebracht via de onderzijde deur!) - valdorpel (type Schall-EX DUO L-15/28 Omega) of maximale groef 18 x 40 mm t.b.v. valdorpel. Indien valdorpel: deur met dubbele onderregel. - meerpuntssluiting. Informeer naar de specifieke uitvoeringsvoorwaarden (o.a. opschuimend materiaal aanbrengen in sluitzijde kozijn) - spionoog (maximale diameter 15 mm en omwikkeld met opschuimend materiaal)
Opmerking	Zie testrapport voor aanvullende informatie
Overige informatie	Technische kwaliteit volgens KOMO attest-met-productcertificaat. Afhangen van deuren volgens voorschrift.

Spiegelpaneel

Geteste paneelafmeting

930 x 630 mm

Maximale paneelafmeting

Maximale breedte paneel 1250 mm. Maximale hoogte afhankelijk van de deurhoogte. Deur en paneel te samen mag maximaal 2990 mm zijn én de deur mag niet hoger zijn dan 2700 mm. De hoogte van het paneel is niet maatgebonden mits aan deze voorwaarden wordt voldaan.

paneeldikte

54 mm

Beplating

Hardboard

Toplaag afwerking

- HPL bekleding in diverse kleuren. Voor- en achterzijde kunnen worden voorzien van verschillende kleuren
- Overschilderbare HPL afwerking

Vulling, gewicht en geluidsisolatie

Minerale vezelplaat, 28 kg/m², Rw-bladwaarde bij deur zonder glasopening 34 dB

Stijl- en regelwerk

Roodhouten of Fitec stijlen, onderregel en bovenregel.

kantuitvoering

Stomp

Montage

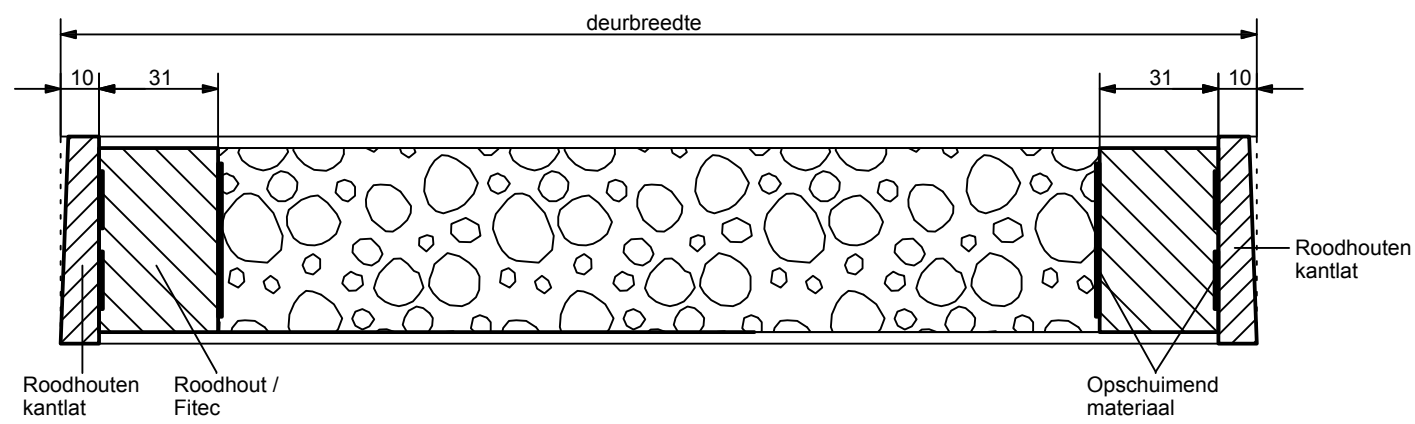
Paneel dient te worden gemonteerd met paneelbevestigingsbeugels.

Opmerking

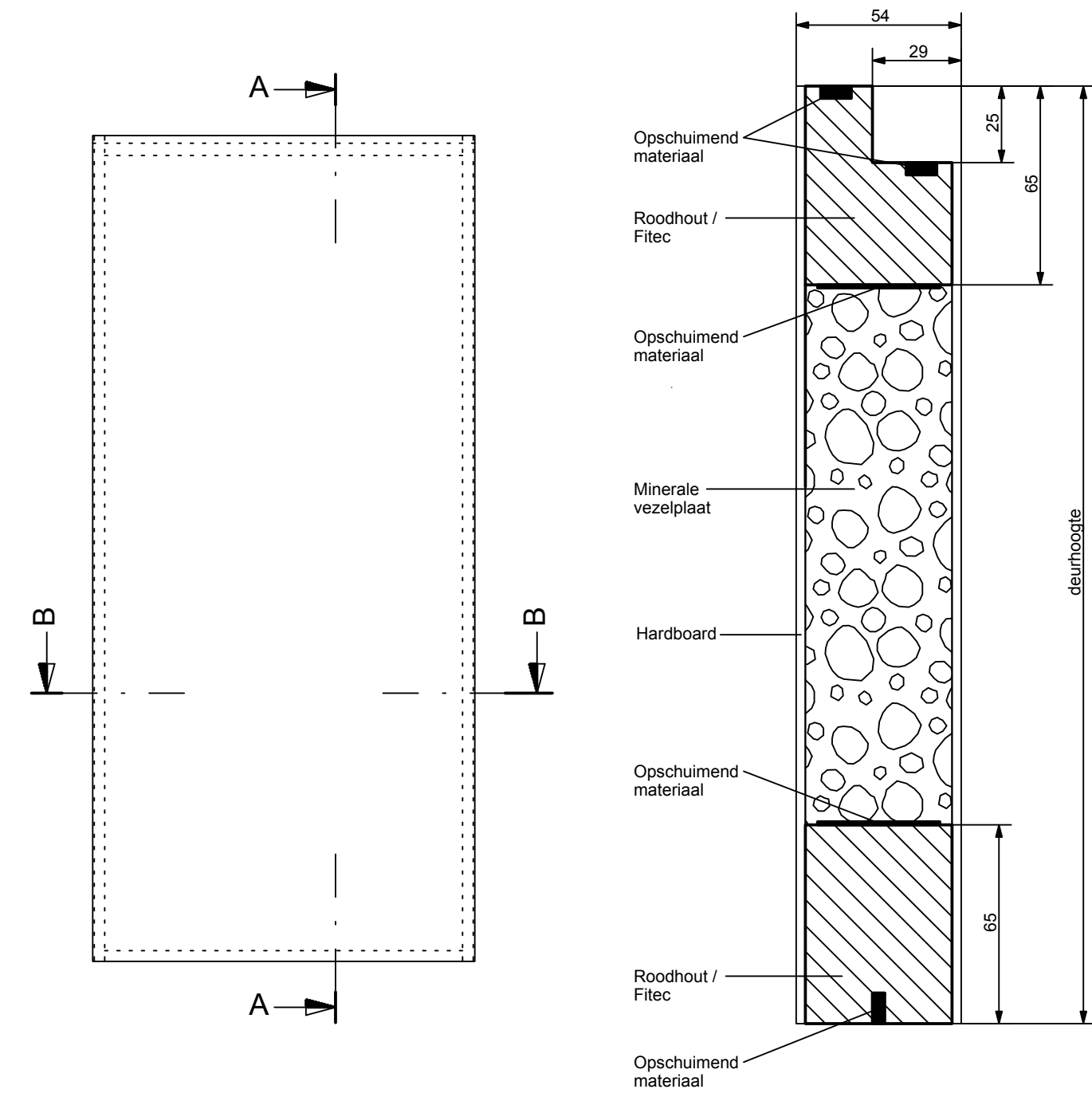
Zie testrapport voor aanvullende informatie

Overige informatie

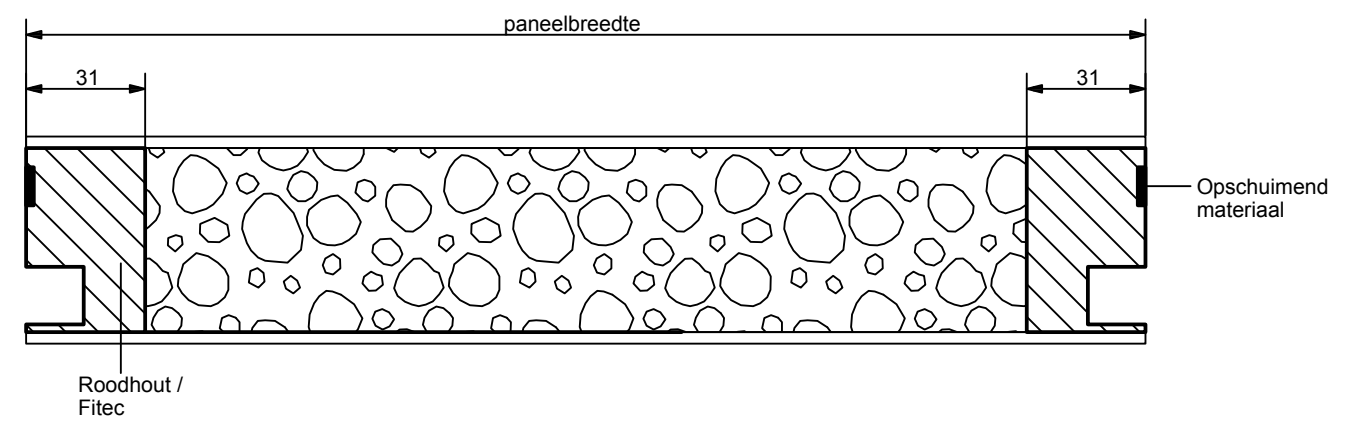
Technische kwaliteit volgens KOMO attest-met-productcertificaat. Afhangen van deuren volgens voorschrift.



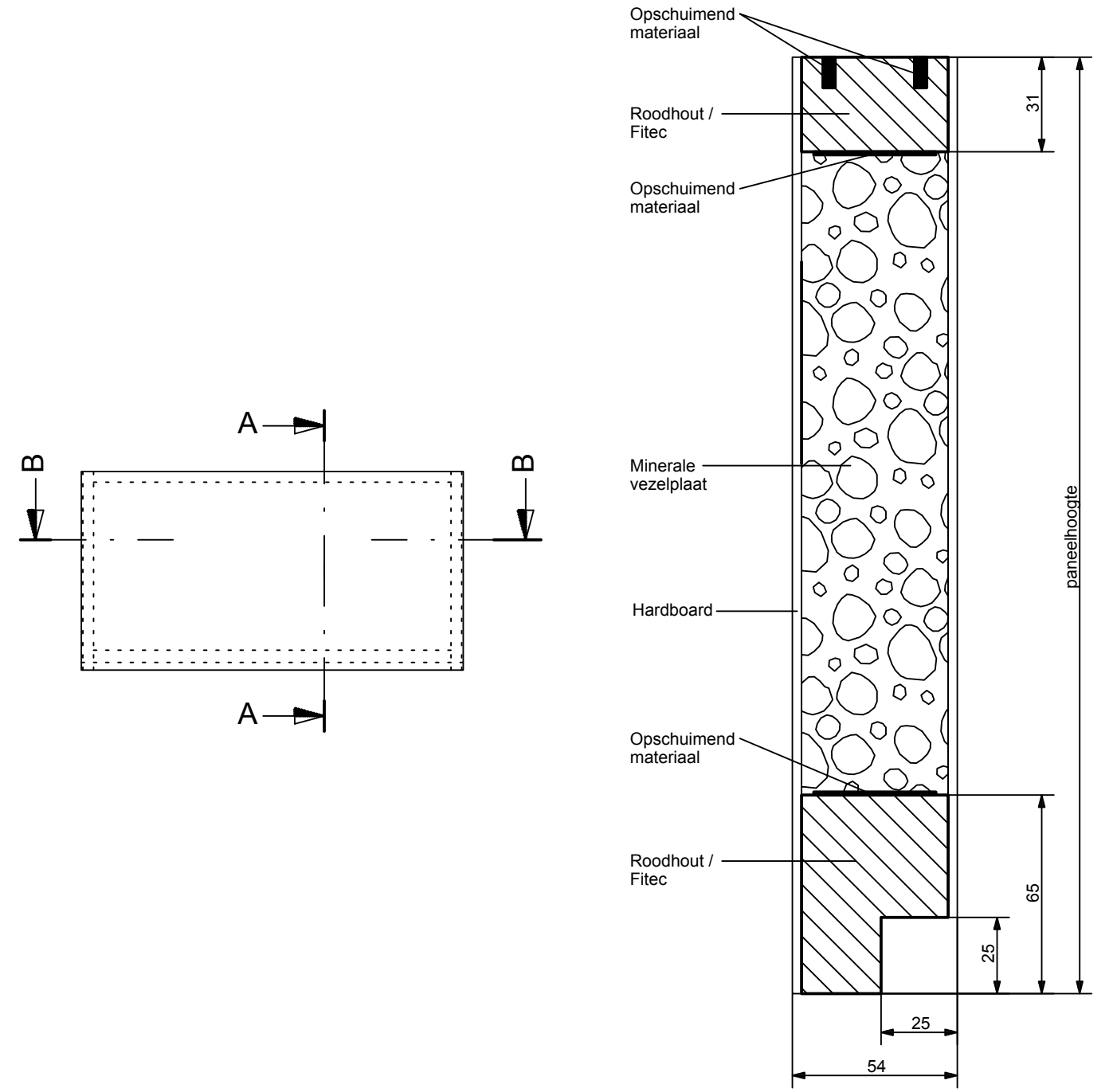
Doorsnede BB



Doorsnede AA



Doorsnede BB



Doorsnede AA

Datum	27.05.2009	Schaal:	1:2 / 1:20	Maateenheid:	mm	Tekeningnr:	TD 2007-Efectis-R0810 (A)	Datum	27.05.2009	Schaal:	1:2 / 1:20	Maateenheid:	mm	Tekeningnr:	TD 2007-Efectis-R0810 (B)
Amerikaanse Projectie	Formaat	Tol: +/-	1 mm	Getekend:				Amerikaanse Projectie	Formaat	Tol: +/-	1 mm	Getekend:			
	A4	Benaming: MI 60 minuten met spiegelpaneel							A4	Benaming: Spiegelpaneel tbv MI 60 minuten					