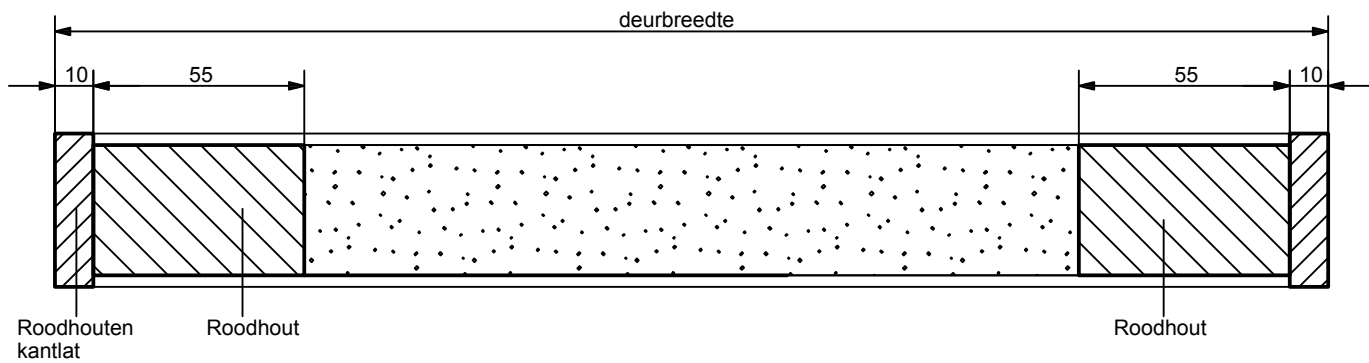
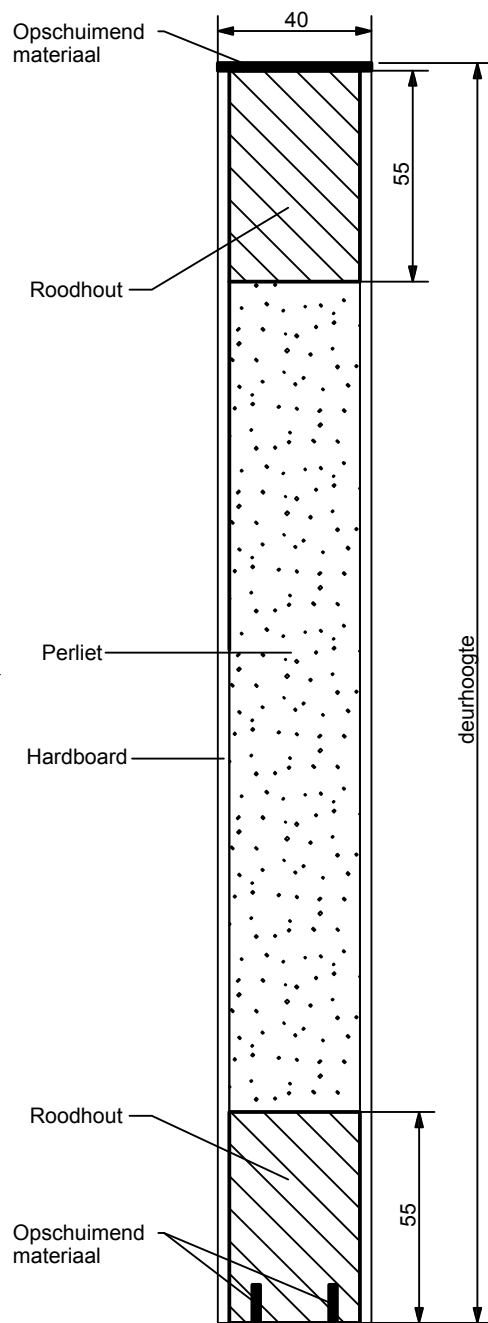


**30 minuten brandwerende schuifdeur in een Vari-Doors
voor de wand schuifdeursysteem
2011-Efectis-R0016**

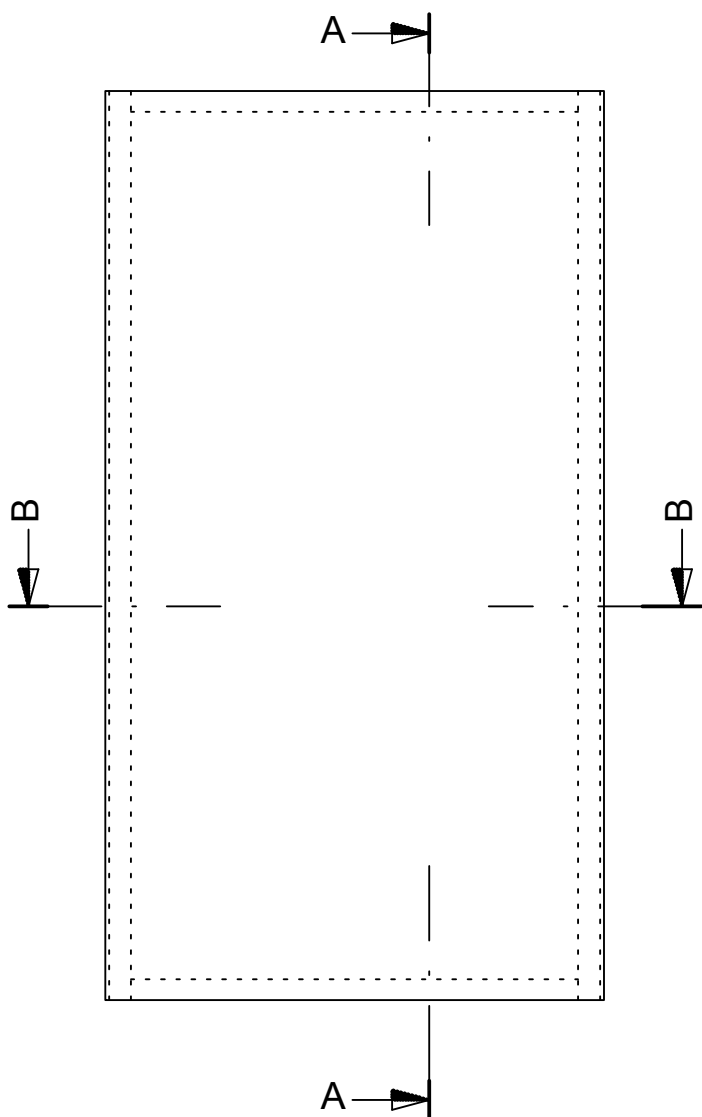
Uitvoering	Deur zonder glasopening (model 50)
Testresultaat	36 minuten volgens NEN-EN1634-1
Deurafmeting	Getest: 1600 x 2370 mm, Aantoonbaar gecertificeerd: maximaal 1600 x 2700.
Deurdikte	40 mm
Beplating	Hardboard
Toplaag afwerking	<ul style="list-style-type: none"> • HPL bekleding in diverse kleuren. Voor- en achterzijde kunnen worden voorzien van verschillende kleuren • Overschilderbare HPL afwerking
Vulling, gewicht en geluidsisolatie	Standaard: perliet-vulling, 12,8 kg/m ² , Rw-bladwaarde bij deur zonder glasopening 27 dB Optioneel: kurk/volspaanplaat, 22,7 kg/m ² , Rw-bladwaarde bij deur zonder glasopening 38 dB
Stijl- en regelwerk	Roodhouten of gelijkwaardige stijlen, onderregel en bovenregel.
Kantuitvoering	Stomp
Kantafwerking	Roodhouten kantlatten. Optioneel Vulcan randafwerking.
Hang- en sluitwerk	Lips insteek haaks slot, type 2488 (bij automaat geen slot)
Krukken en schilden	Alle gangbare krukken en schilden in aluminium kunnen worden toegepast. Bij geen slot kan een kunststof greep worden toegepast
Deursluiteer:	Schuifdeursysteem is voorzien van een automaat of mechanische sluitunit. De mechanische sluitunit dient aangesloten te zijn op een 24V brandmeldinstallatie.
Kozijnen	Deur is gecertificeerd leverbaar in een Vari-Doors voor de wand schuivend schuifdeursysteem, vanaf wanddikte 100 (aan twee zijde voorzien van 2 lagen gips. Schuifdeursysteem is affabriek voorzien van opschuimend materiaal. Voor specificaties zie testrapport.
Toegestane uitbreiding-mogelijkheden	<ul style="list-style-type: none"> - Slotkastboring en voorplaatfrezing - Kozijn met of zonder wandomvattend kozijn
Opmerking	De deur kozijn constructie mag alleen worden afgehangen aan de niet-direct verhitte zijde
Overige informatie	Technische kwaliteit volgens KOMO attest-met-productcertificaat. Afhangen van deuren volgens voorschrift.



Doorsnede BB



Doorsnede AA



Datum 17.08.2011

Schaal: 1:2 / 1:20

Maateenheid: mm

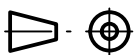
Tekeningnr: TD 2011-EFECTIS-R0016

Amerikaanse Projectie

Formaat

Tol: +/- 1 mm

Getekend:



A4

Benaming: Schuifdeur Voor de wand 30+

