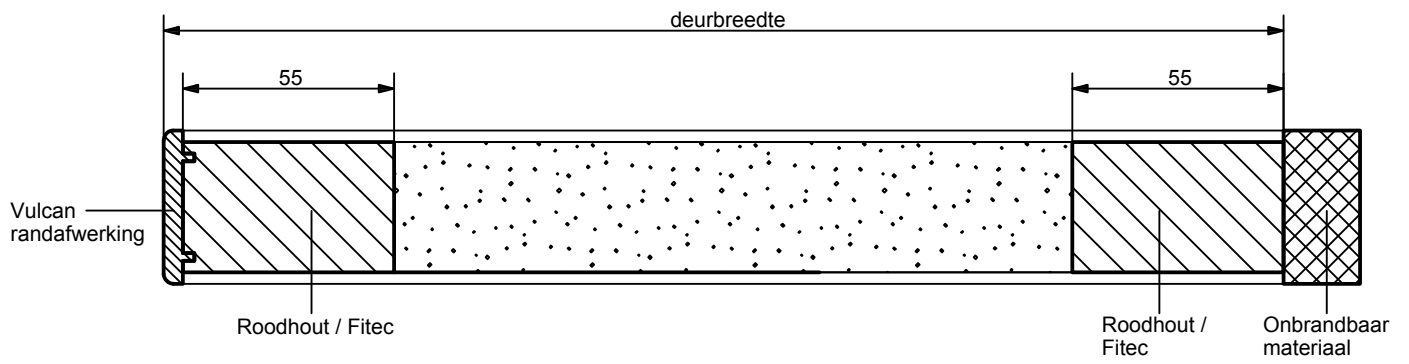
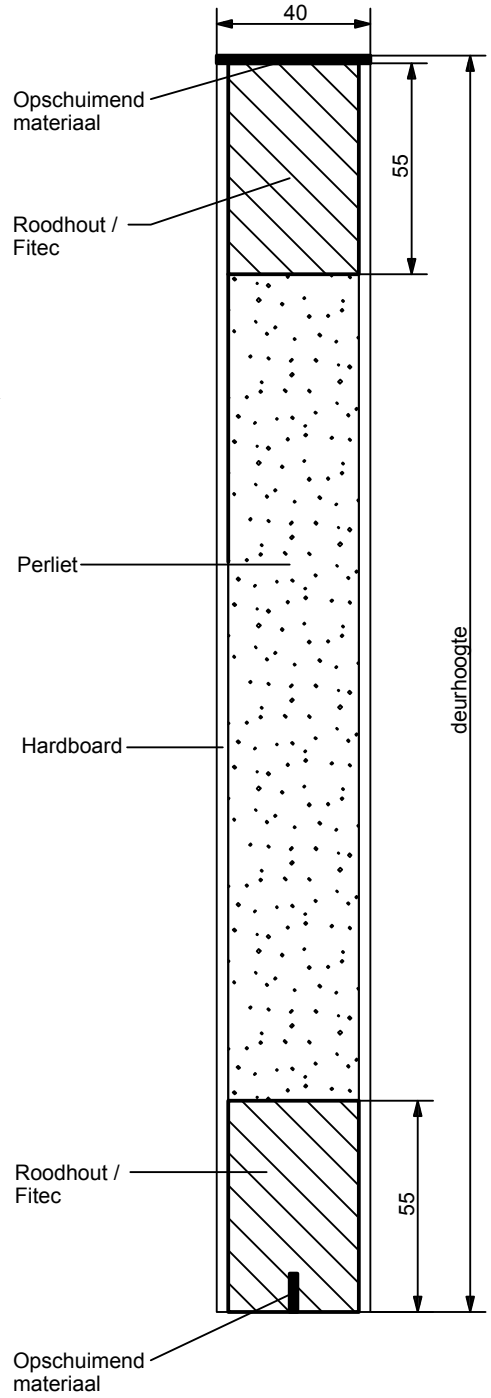
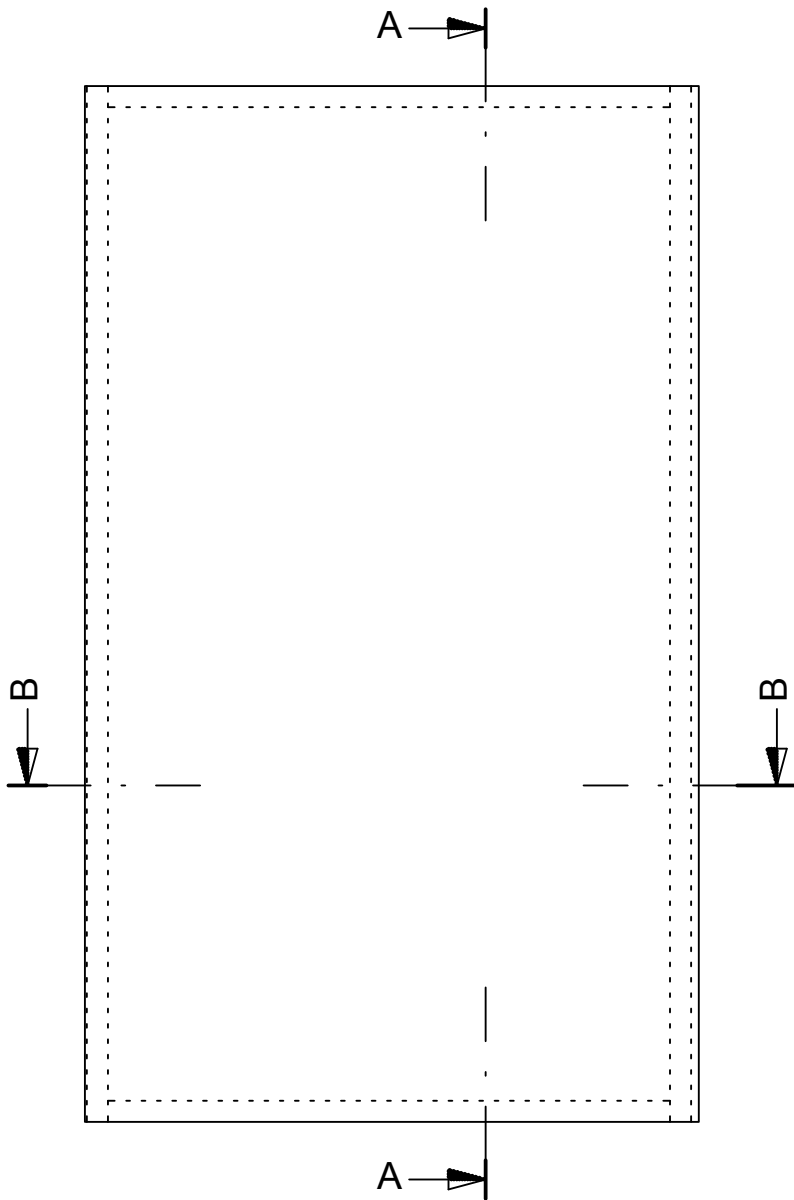


Uitvoering	Deur zonder glasopening (model 50)
Testresultaat	38 minuten volgens NEN-EN 1634-1
Geteste deurafmeting	Getest: 1230 x 2315 mm Aantoonbaar gecertificeerd: tot en met 1500 x 2700 mm.
Deurdikte	40 mm
Beplating	Hardboard
Toplaag afwerking	<ul style="list-style-type: none"> - HPL bekleding in diverse kleuren. Voor- en achterzijde kunnen worden voorzien van verschillende kleuren - Voorbewerkt (overschilderbare HPL)
Vulling, gewicht en geluidsisolatie	Standaard: perliet-vulling, 12,8 kg/m ² , Rw-bladwaarde bij deur zonder glasopening 27 dB Optioneel: kurk/volspaanplaat, 22,7 kg/m ² , Rw-bladwaarde bij deur zonder glasopening 38 dB
Stijl- en regelwerk	Roodhouten of Fitec stijlen, onderregel en bovenregel..
Kantuitvoering	Stomp
Kantafwerking	Vulcan randafwerking of roodhouten kantafwerking. De hangzijde (nierzijde) is voorzien van een strook onbrandbaar materiaal)
Slot	LIPS insteek haakslot, type 2488 (bij automaat geen slot)
Krukken en schilden	Alle gangbare krukken en schilden in aluminium kunnen worden toegepast.
Montage:	Middels loopwagens in het railsysteem
Zelfsluitendheid	Door middel van een automaat of mechanische zelfsluiter.
Kozijnen	Deur is gecertificeerd leverbaar in een Vari-Doors in-de-wand-schuivend schuifdeursysteem (wanddikte minimaal 125 mm).
Opties	<ul style="list-style-type: none"> - Slotkastboring en voorplaatfrezing - Ook in combinatie met Vari-Doors Tilliftsysteem
Overige informatie	Technische kwaliteit volgens KOMO attest-met-productcertificaat. Afhangen van deuren volgens voorschrift.



Doorsnede BB



Doorsnede AA

Datum 28.05.2009

Schaal: 1:2 / 1:20

Maateenheid: mm

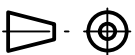
Tekeningnr: TD 2007-Efectis-R0535

Amerikaanse Projectie

Formaat

Tol: +/- 1 mm

Getekend:



A4

Benaming: AF 30 minuten schuifdeur

