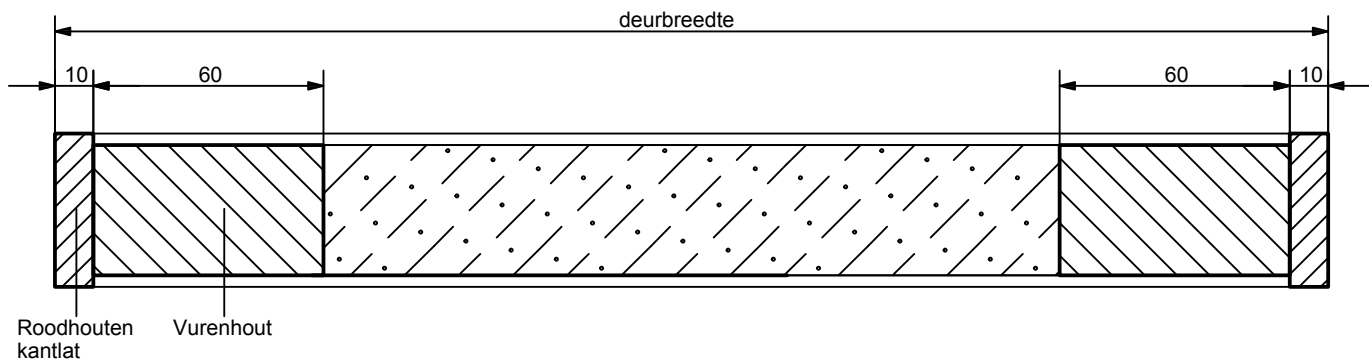
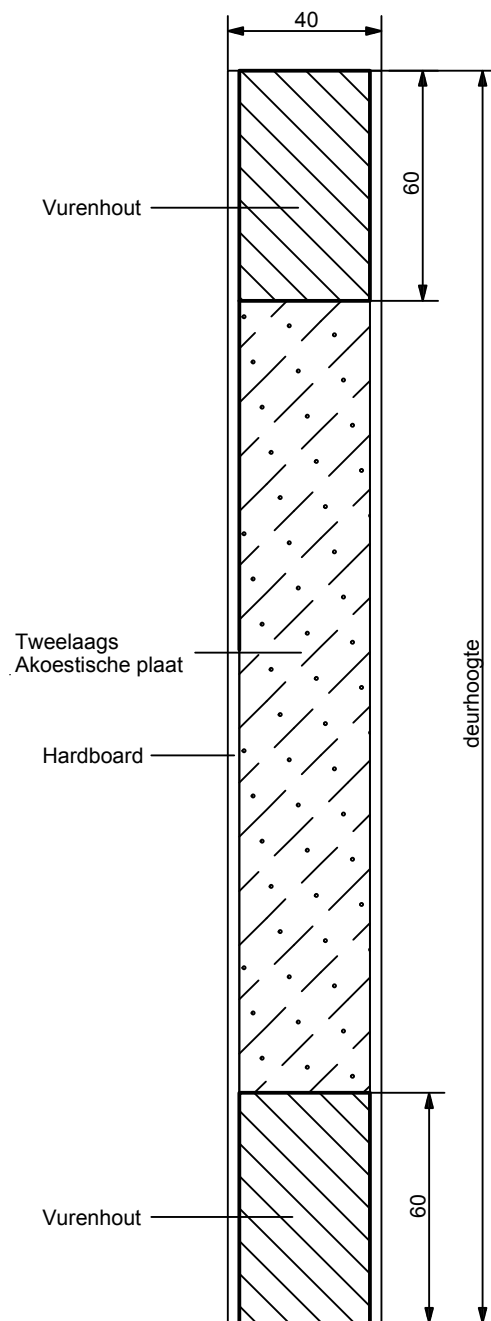
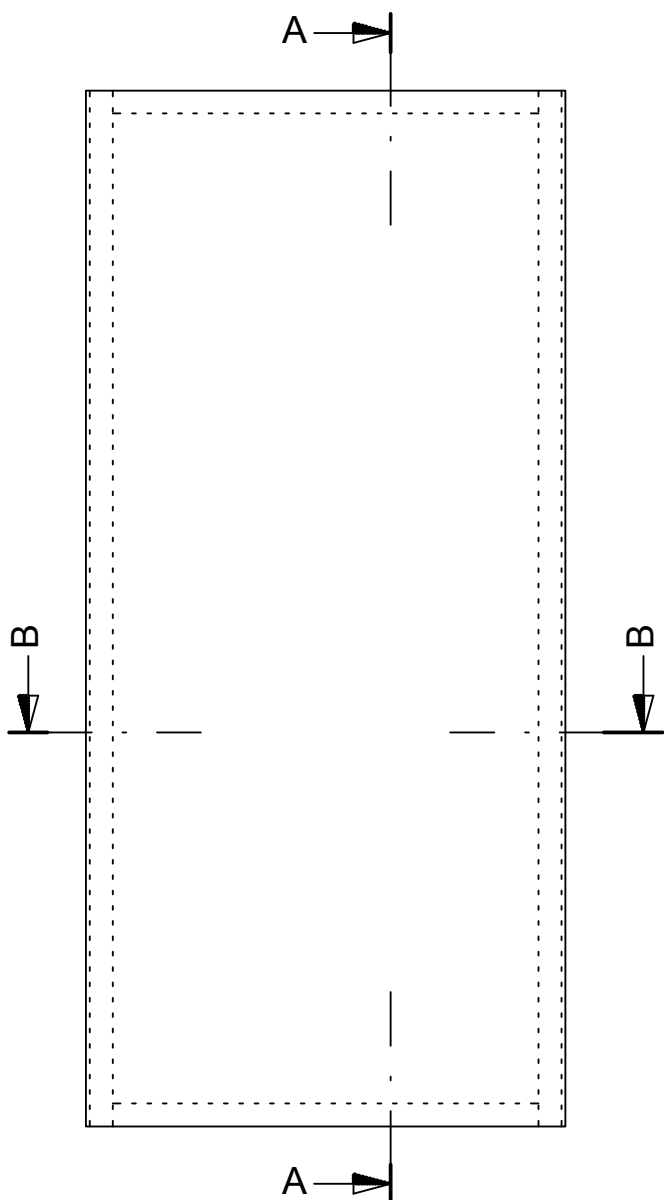


Uitvoering	Deur zonder glasopening (model 50) of deur met glasopening. Bladwaarde is aantoonbaar bij een deur zonder glasopening.
Draairichting	Links of rechts
Beplating	Hardboard
Vulling	Tweelaags akoestische vulling
Stijl- en regelwerk	Vurenhout 60mm rondom, optioneel roodhout
Deurbreedte	530 tot en met 1230 mm, standaard deurmaten oplopend met 50 mm.
Deurhoogte	2015, 2115 en 2315 mm (standaard), maximaal 2700 mm.
Deurdikte	40 mm
Kantuitvoering	Stomp of stomp armgeschaafd
Kantafwerking	Roodhouten kantlatten, Vulcan zijkanten of PVC aangelijmde zijkanten.
Toplaag afwerking	<ul style="list-style-type: none"> • Hardplastic bekleding in diverse kleuren (HP) • Voorbewerkte toplaag afwerking (SW)
Slot	Geen beperkingen
Krukken en schilden	Geen beperkingen
Montage	Deur wordt afgehangen aan drie of vier scharnieren
Geluidsisolatie	Rw-bladwaarde 44 dB. (bladwaarde is aantoonbaar bij een deur zonder glasopening)
Opties	Slotkastboring, voorplaatfrezing, scharnierkrozingen en valdorpelgroef.
Opmerking	Om een zo hoog mogelijke akoestische waarde in de praktijk te halen, is het raadzaam sponningprofielen in het kozijn aan te brengen en de deur te voorzien van een valdorpel.
Gewicht per m ²	32 kg/m ²
Overige informatie	Technische kwaliteit volgens KOMO attest-met-productcertificaat. Afhangen van deuren volgens voorschrift.



Doorsnede BB



Doorsnede AA

Datum 16.05.2011

Schaal: 1:2 / 1:20

Maateenheid: mm

Tekeningnr: geluidswerende deur

Amerikaanse Projectie

Formaat

Tol: +/- 1 mm

Getekend:



A4

Benaming: Geluidswerende deur 44 dB

