

**30 minuten brandwerende deur
2007-Efectis-R0796
Deur met spiegelpaneel**

Uitvoering	Deur zonder glasopening (model 50) of deur met een of meervoudige rechthoekige glasopening (modellen 51, 53, 54, 534 en 599) in combinatie met een spiegelpaneel (zie blad 2).
Testresultaat	31 minuten volgens NEN-EN1634-1
Geteste deurafmeting	Getest 930 x 2315 mm. Aantoonbaar gecertificeerd tot en met 1250 x 2700 mm
Deurdikte	40 mm
Draairichting	Links of rechts
Glasopening	Deur is gecertificeerd leverbaar met een of meervoudige glasopening. Maximale breedte 760 mm, maximale hoogte 2062 mm en een maximaal oppervlak 1,57 m ² . Daarnaast dient de borstwering minimaal 400 mm te zijn en de bovenregel en (tussen)stijlen minimaal 120 mm rondom.
Glas	Deur met glasopening voorzien van brandwerend glas. Informeer naar de mogelijkheden. (o.a. toegestaan Pilkington Pyrodur 30-201, dikte 10 mm
Beplating	Hardboard
Toplaag afwerking	<ul style="list-style-type: none"> • HPL bekleding in diverse kleuren. Voor- en achterzijde kunnen worden voorzien van verschillende kleuren • Overschilderbare HPL afwerking
Vulling, gewicht en geluidsisolatie	Standaard: perliet-vulling, 12,8 kg/m ² , Rw-bladwaarde bij deur zonder glasopening 27 dB Optioneel: kurk/volspaansplaat, 22,7 kg/m ² , Rw-bladwaarde bij deur zonder glasopening 38 dB
Stijl- en regelwerk	Roodhouten of Fitec stijlen, onderregel en bovenregel.
Kantuitvoering	Stomp of stomp armgeschaafd
Kantafwerking	Roodhouten kantlatten of Vulcan randafwerking.
Slot	Nemef 600-serie, Nemef 1200-serie of gelijkwaardig slot
Krukken en schilden	Alle gangbare krukken en schilden in aluminium kunnen worden toegepast.
Montage:	De deur dient te worden afgehangen aan ten minste drie stalen scharnieren van 3,5" x 3,5".
Kozijnen	Deur is gecertificeerd in een stalen en hardhouten inmetSELkozijn, en in een hardhouten montagekozijn. Voor specificaties zie testrapport.
Draainaden	ruimte onder de deur maximaal 6 mm, ruimte aan verticale zijden en bovenzijde maximaal 3 mm
Opties	Slotkastboring, voorplaatfrezing en scharnierkrozingen
Toegestane uitbreiding-mogelijkheden	<ul style="list-style-type: none"> - stabilisator - kabeldoorvoer en kabelovergang (kabeldoorvoer is aangebracht via de onderzijde deur!) - valdorpel (type Schall-EX DUO L-15/28 Omega) of maximale groef 18 x 40 mm t.b.v. valdorpel. Indien valdorpel: deur met dubbele onderregel. - meerpuntssluiting. Informeer naar de specifieke uitvoeringsvoorwaarden (o.a. opschuimend materiaal aanbrengen in sluitzijde kozijn) - spionoog (maximale diameter 15 mm en omwikkeld met opschuimend materiaal)
Opmerking	Zie testrapport voor aanvullende informatie.
Overige informatie	Technische kwaliteit volgens KOMO attest-met-productcertificaat. Afhangen van deuren volgens voorschrift.

Spiegelpaneel

Geteste paneelafmeting

930 x 627 mm

Maximale paneelafmeting

Maximale breedte paneel 1250 mm. Maximale hoogte afhankelijk van de deurhoogte. Deur en paneel te samen mag maximaal 2850 mm én de deur mag niet hoger zijn dan 2700 mm. De hoogte van het paneel is niet maatgebonden mits aan deze voorwaarden wordt voldaan.

paneeldikte

40 mm

Beplating

Hardboard

Toplaag afwerking

- HPL bekleding in diverse kleuren. Voor- en achterzijde kunnen worden voorzien van verschillende kleuren
- Overschilderbare HPL afwerking

Vulling, gewicht en geluidsisolatie

Standaard: perliet-vulling, 12,8 kg/m², Rw-bladwaarde bij deur zonder glasopening 27 dB
Optioneel: kurk/volspaانplaat, 22,7 kg/m², Rw-bladwaarde bij deur zonder glasopening 38 dB

Stijl- en regelwerk

Roodhouten stijlen, onderregel en bovenregel.

kantuitvoering

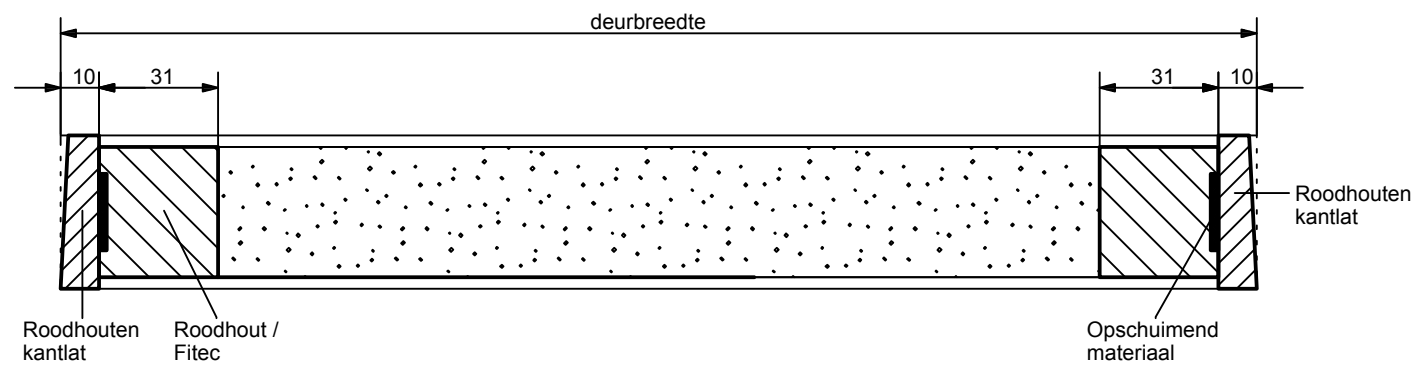
Stomp

Montage

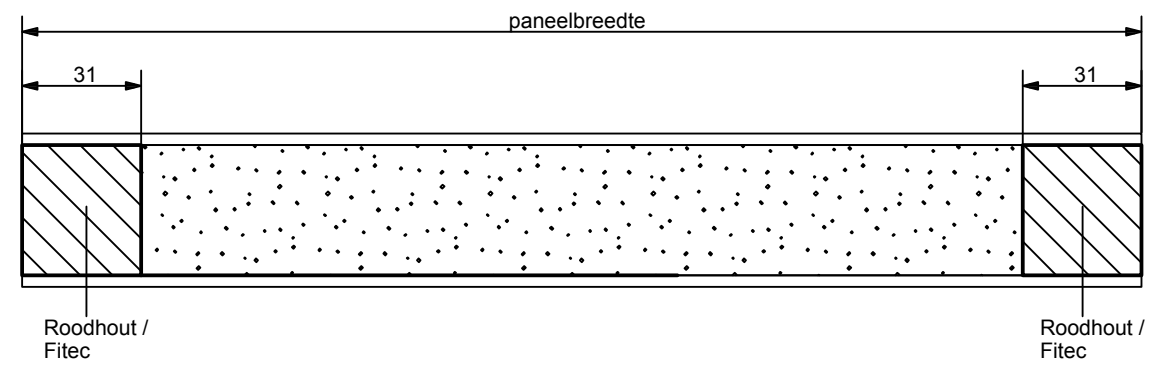
Paneel dient te worden gemonteerd met paneelbevestigingbeugels of rechtstreeks met schroeven in het kozijn.

Overige informatie

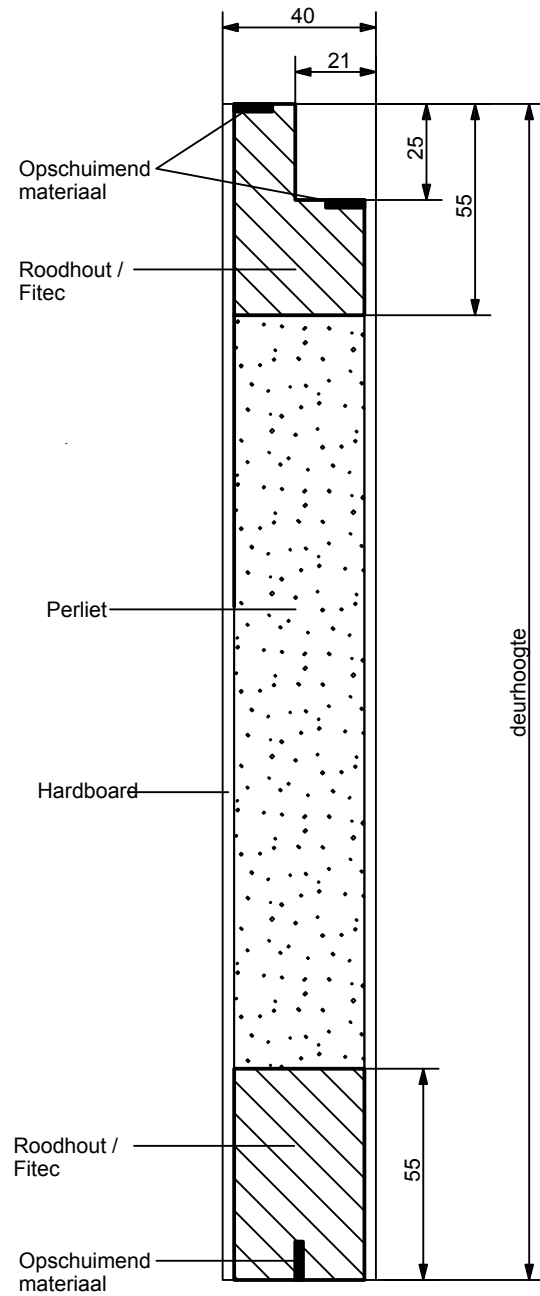
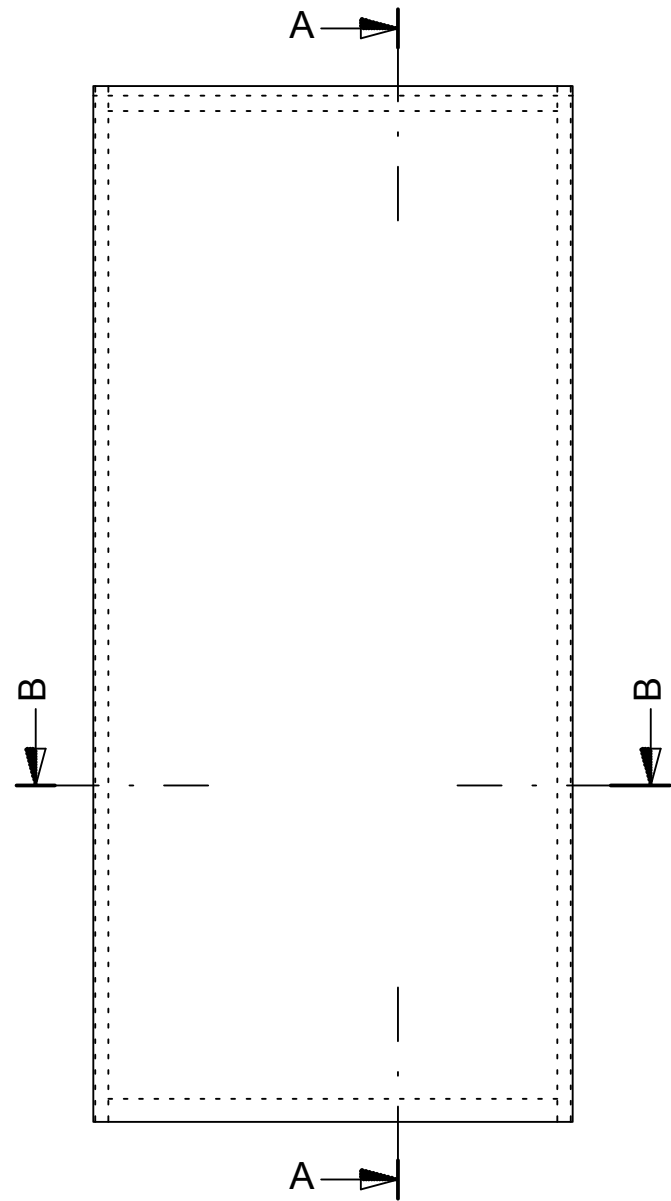
Technische kwaliteit volgens KOMO attest-met-productcertificaat. Afhangen van deuren volgens voorschrift.



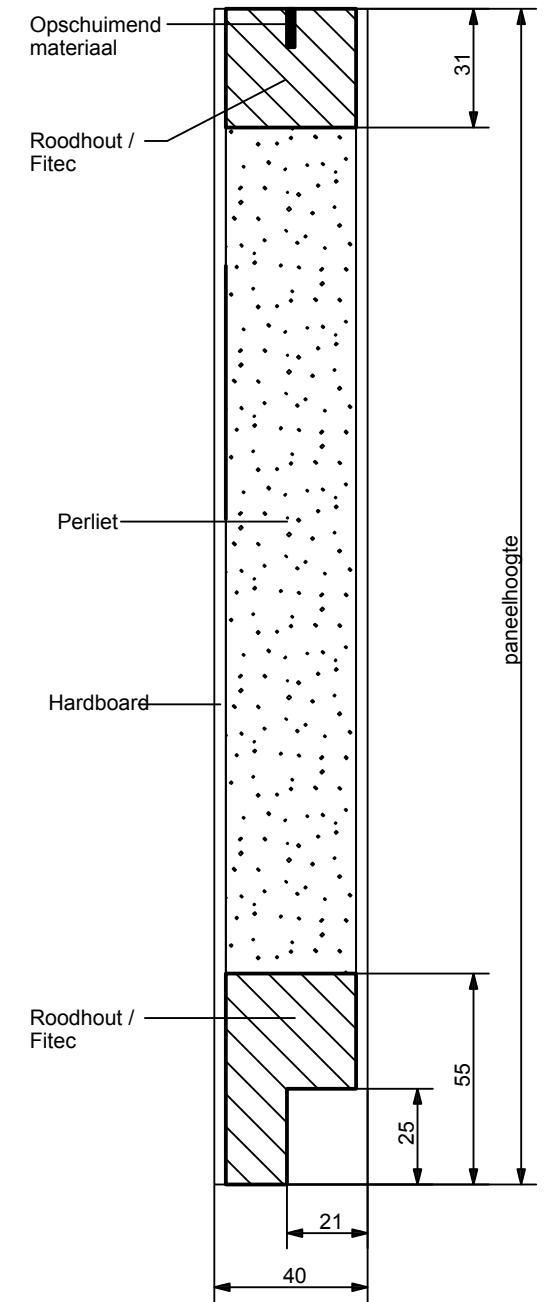
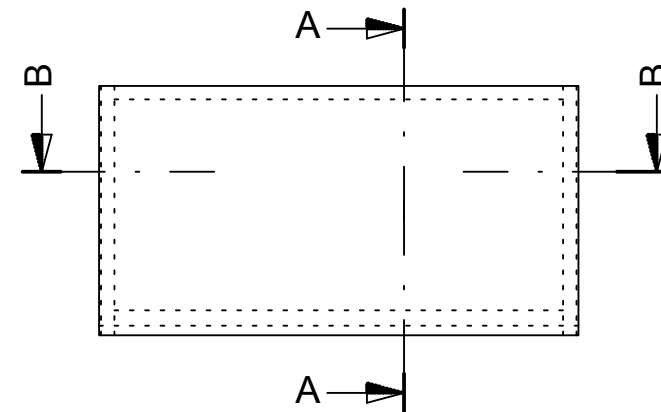
Doorsnede BB



Doorsnede BB



Doorsnede AA



Doorsnede AA

Datum 10.06.2009

Schaal: 1:2 / 1:20

Maateenheid: mm

Tekeningnr: TD 2007-Efectis-R0796 (A)

Datum 10.06.2009

Schaal: 1:2 / 1:20

Maateenheid: mm

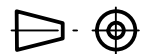
Tekeningnr: TD 2007-Efectis-R0796 (B)

Amerikaanse Projectie

Formaat

Tol: +/- 1 mm

Getekend:



A4

Benaming: AF 30 minuten met paneel

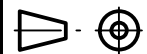


Amerikaanse Projectie

Formaat

Tol: +/- 1 mm

Getekend:



A4

Benaming: Paneel tbv AF 30 minuten

