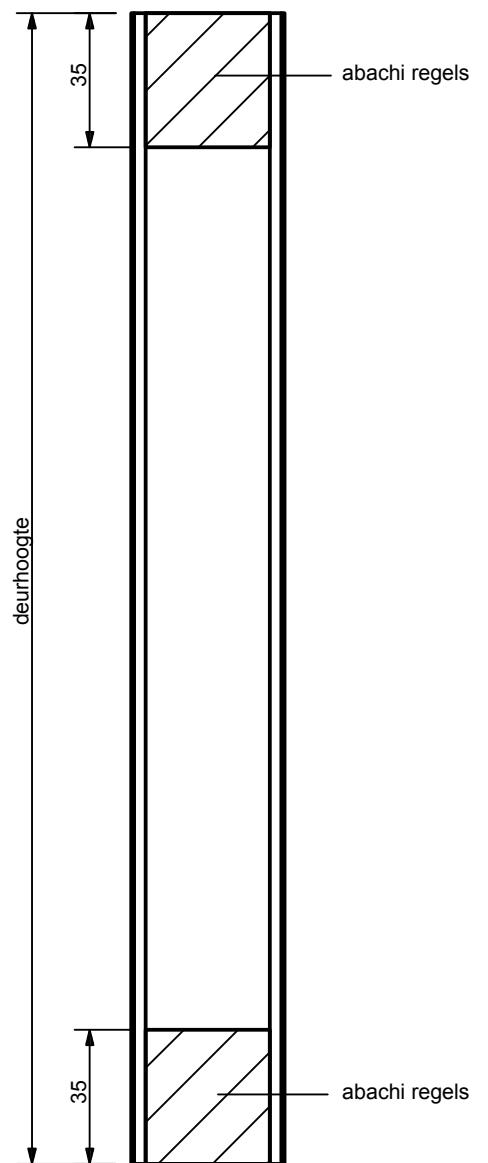
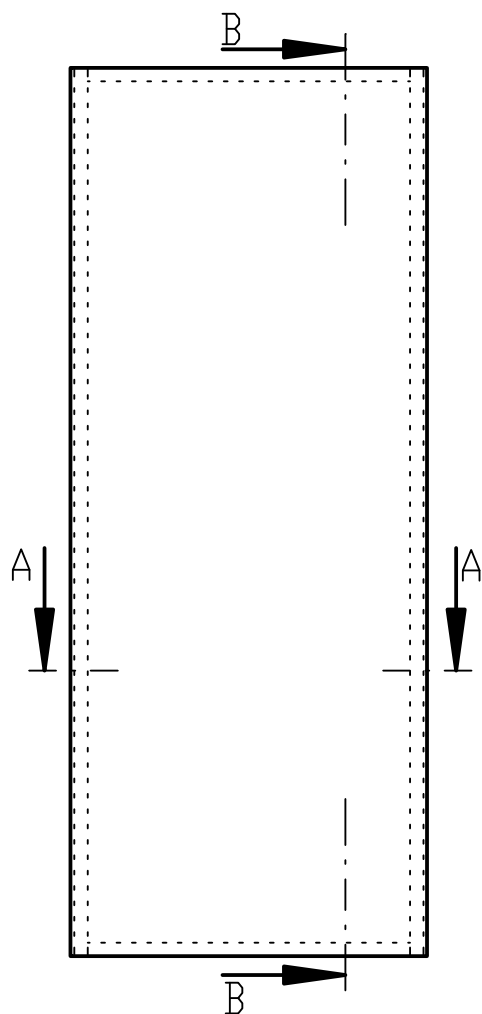
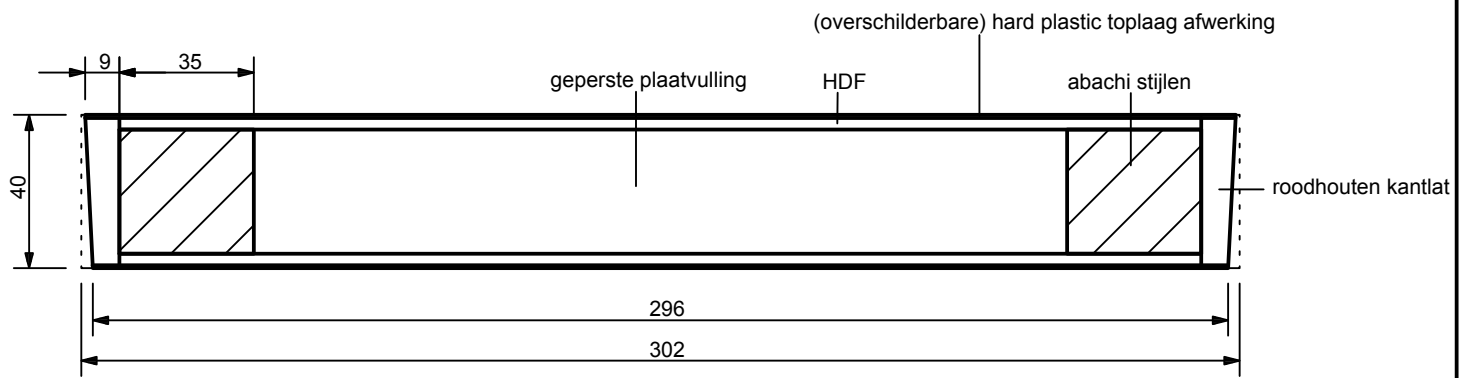


| | |
|-----------------------|---|
| Type | <ul style="list-style-type: none"> • HP-PV: deur met hardplastic toplaag • SW-PV: deur met overschilderbare hardplastic toplaag |
| Uitvoering | Deur zonder glasopening (model 50) of deur met een glasopening (modellen 51, 53, 54, 511, 531, 532, 533, 534 en 599). Deuren met glasopening worden geleverd met glaslaten. |
| Draairichting | Links, rechts of geen draairichting (in het werk te bepalen). |
| Beplating | HDF of hardboard |
| Vulling | Geperste plaatvulling, optioneel: minerale vezelvulling, perlietvulling of geluidwerende vulling. |
| Stijl- en regelwerk | Abachi stijlen, onderregel en bovenregel (standaard). Optioneel: meranti (brandwerende/ geluidwerende deuren). |
| Deurbreedte | 530 tot en met 1230 mm, standaard deurmaten oplopend met 50 mm, Maximale deurbreedte 1600 mm. |
| Deurhoogte | 2015, 2115 en 2315 mm (standaard), maximaal 2990 mm. |
| Deurdikte | 40 mm |
| Kantuitvoering | Stomp of stomp armgeschaafd. |
| Kantafwerking | Roodhouten kantlaten, optioneel: berken, beuken, eiken, essen of kersen (alleen bij niet brandwerende deuren) |
| Toplaag afwerking | <ul style="list-style-type: none"> • Hardplastic bekleding in diverse kleuren (HP) • Voorbewerkte toplaag afwerking (SW) |
| Geluidsisolatie | RW-waarde tussen 27 en 44 dB (afhankelijk van de vulling). |
| Gewicht | Tussen 13,4 en 29,3 kg/m ² (afhankelijk van vulling) |
| Speciale uitvoeringen | Geluidwerend Rw-waarde 30 dB, 36 dB, 38 dB en 44 dB en vochtbestendig. |
| Opties | Stabilisator, groef in onderkant of zijkant van de deur, valdorpelgroef, deur met bovenpaneel, spionoogboring, deurdictator, verrous en sluitplaat, brievenleuf, Noxonboring, specifieke slotgatboringen, scharnierkrozingen en roosteropeningen. |

Overige informatie

Technische kwaliteit volgens KOMO attest-met-productcertificaat. Afhangen van deuren volgens voorschrift.



Datum 20.06.2006

Schaal: 1:20/ 1:2

Maateenheid: mm

Tekeningnr: Stompe deur

Amerikaanse Projectie

Formaat

Tol: +/- 1

Getekend: SDES



A4

Benaming: Stompe deur standaard

