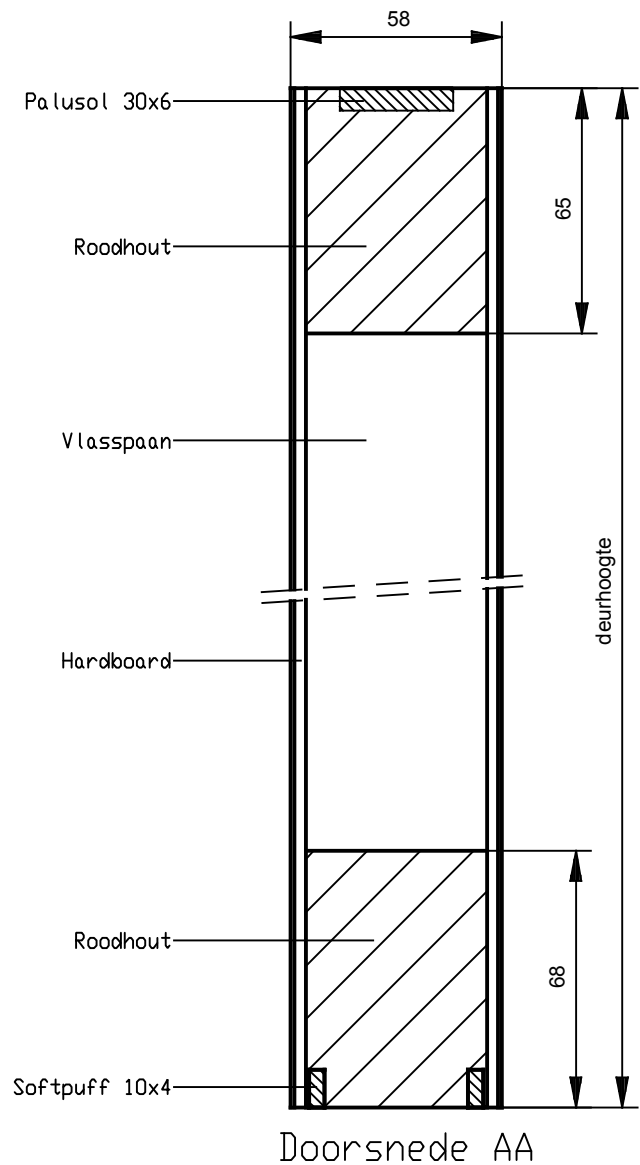
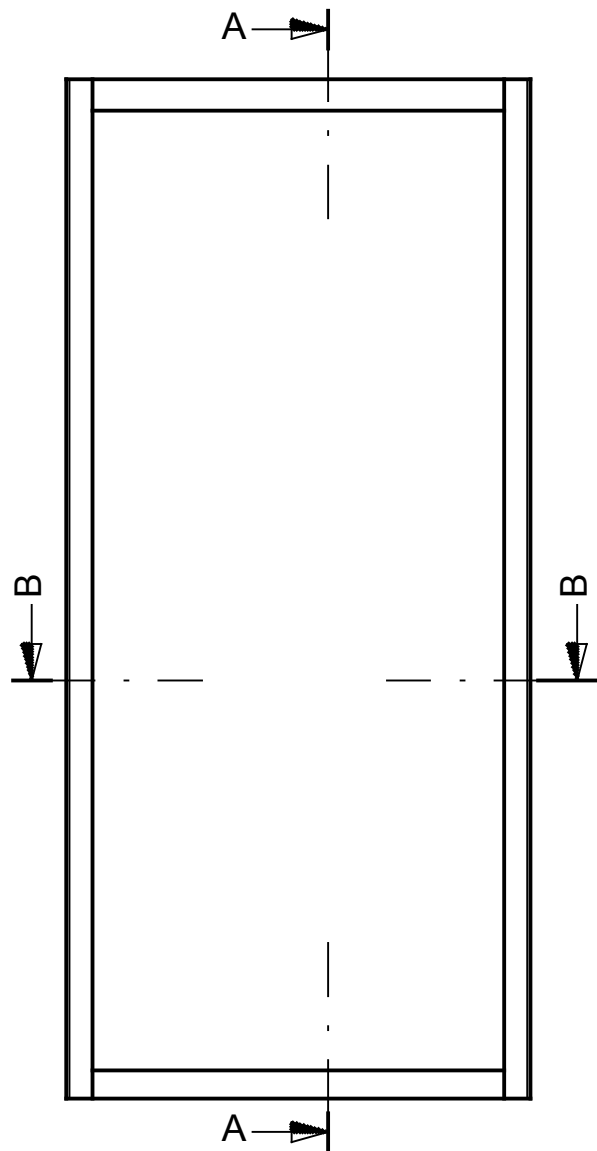
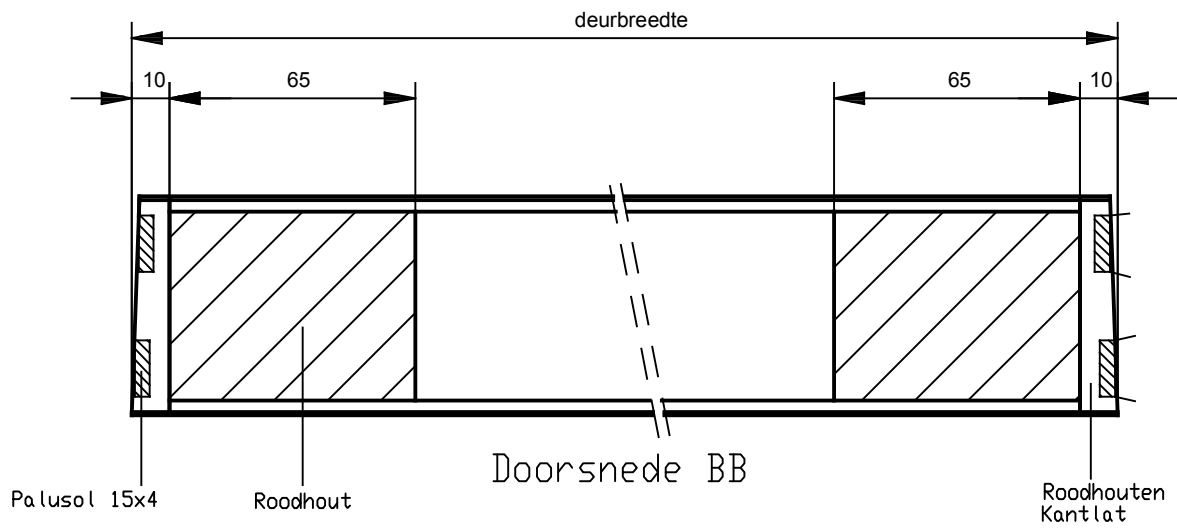


Uitvoering	Deur zonder glasopening (model 50) of deur met een of meervoudige rechthoekige glasopening (modellen 51, 53, 54, 534 en 599). (dB-bladwaarde uitsluitend aantoonbaar i.c.m. deur zonder glasopening)
Testresultaat	61 minuten volgens NEN-EN 1634-1
Deurafmeting	Maximaal 1230 x 2700 mm (per deurblad)
Deurdikte	58 mm
Glasopening en glas	Deur is gecertificeerd leverbaar met een of meervoudige glasopening. Maximale breedte 760 mm, maximale hoogte 2062 mm en een maximaal oppervlak 1,57 m ² . Daarnaast dient de borstwering minimaal 400 mm te zijn en de bovenregel en (tussen)stijlen minimaal 120 mm rondom. Deur met glasopening voorzien van brandwerend glas (Pilkington Pyrodur 30-201, Vetrotech Contraflam Lite EW30 of Pyroguard C1130). Bij een glasopening zijn de akoestische eigenschappen niet meer aantoonbaar.
Beplating Toplaag afwerking	Hardboard <ul style="list-style-type: none"> HPL bekleding in diverse kleuren. Voor- en achterzijde kunnen worden voorzien van verschillende kleuren Overschilderbare HPL afwerking
Vulling, gewicht en geluidsisolatie	glasspaanvulling, 35 kg/m ² , Rw-bladwaarde bij deur zonder glasopening 31 dB
Stijl- en regelwerk	Roodhouten stijlen, onderregel en bovenregel.
Kantuitvoering	Stomp of stomp armgeschaafd
Kantafwerking	Roodhouten kantlatten of Vulcan randafwerking
Slot	Nemef 600-serie, Nemef 1200-serie of gelijkwaardig slot
Krukken en schilden	Alle gangbare krukken en schilden in aluminium kunnen worden toegepast.
Montage:	De deur dient te worden afgehangen aan ten minste drie stalen scharnieren
Kozijnen	De deur is gecertificeerd in een houten of stalen inmettselkozijn
Draainaden	ruimte onder de deur maximaal 6 mm, ruimte aan verticale zijden en bovenzijde maximaal 3 mm
Opties	Slotkastboring, voorplaatfrezing en scharnierkrozingen
Toegestane uitbreiding-mogelijkheden	- kabeldoorvoer en kabelovergang (kabeldoorvoer is aangebracht via de onderzijde deur!) - valdorpel (type Schall-EX DUO L-15/28 Omega) of maximale groef 18 x 40 mm t.b.v. valdorpel. Indien valdorpel: deur met dubbele onderregel. - spionoog (maximale diameter 15 mm en omwikkeld met opschuimend materiaal. - brandwerend ventilatierooster (fabrikaat RF Technologies, type Gz-60). Indien een ventilatierooster wordt toegepast zijn de akoestische eigenschappen niet meer aantoonbaar.
Opmerking	Zie testrapport voor aanvullende informatie.
Overige informatie	Technische kwaliteit volgens KOMO attest-met-productcertificaat. Afhangen van deuren volgens voorschrift.



EIGENDOM LIMBURGIA BV/CONCRETE
VERBODEN AANLIJFING OF AFDRIEFING
AAN DEREN INVEESTINGEN EN/OF
IS ZONDER SCHRIFTELIJKE TOESTEMMING
VAN EIGENAAR NIET GEGORLOFT.

TOLERANTIES ALGEMEEN
* Herkenningmaat / maat
Maattolerantie ± 0,5 mm
Hoektolerantie ± 0,5°

AMERIKAANSE PROJECTIE



A4

MATERIAAL.

BENAMING.

Dubbeldeurs 60+/58 mm, Actieve deel

SCHAAL / MAATEENHEID

1:2/1:10

millimeter [mm]

TEKENAAR / DATUM

16-11-2011

Revisienr.

Omschrijving

Datum

Naam

TEKENINGNUMMER

01

deur arms gemaakt

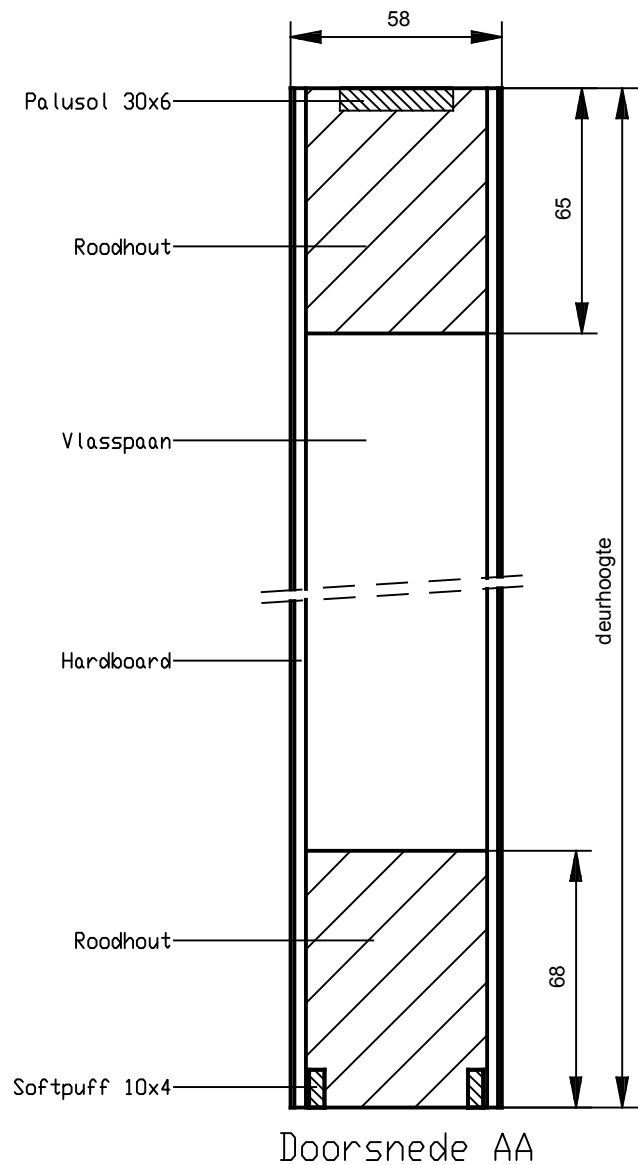
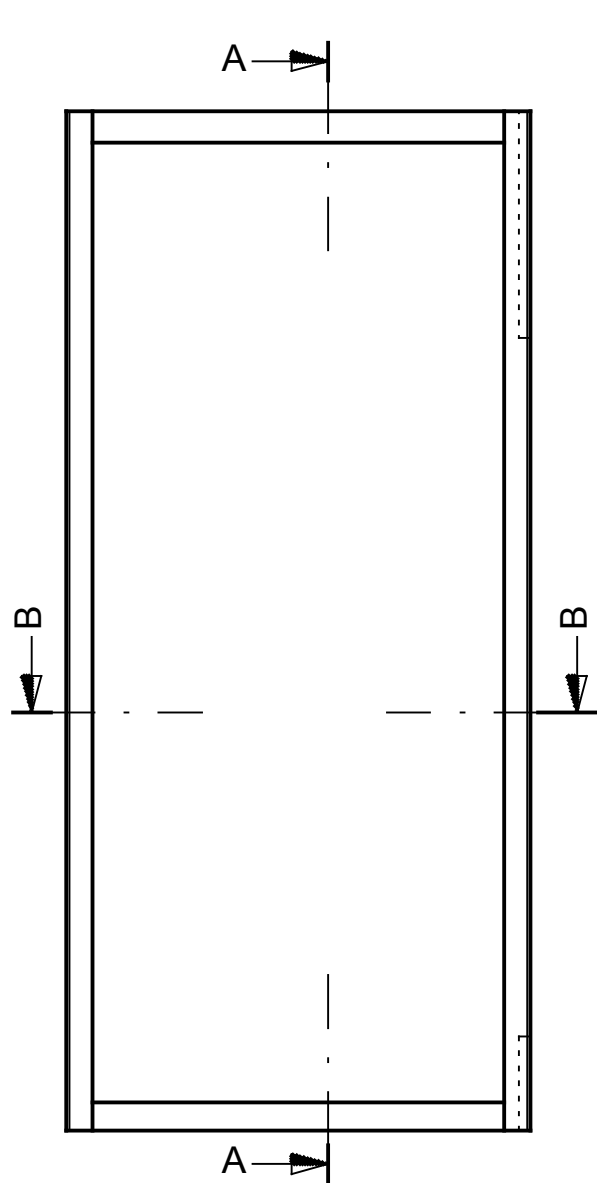
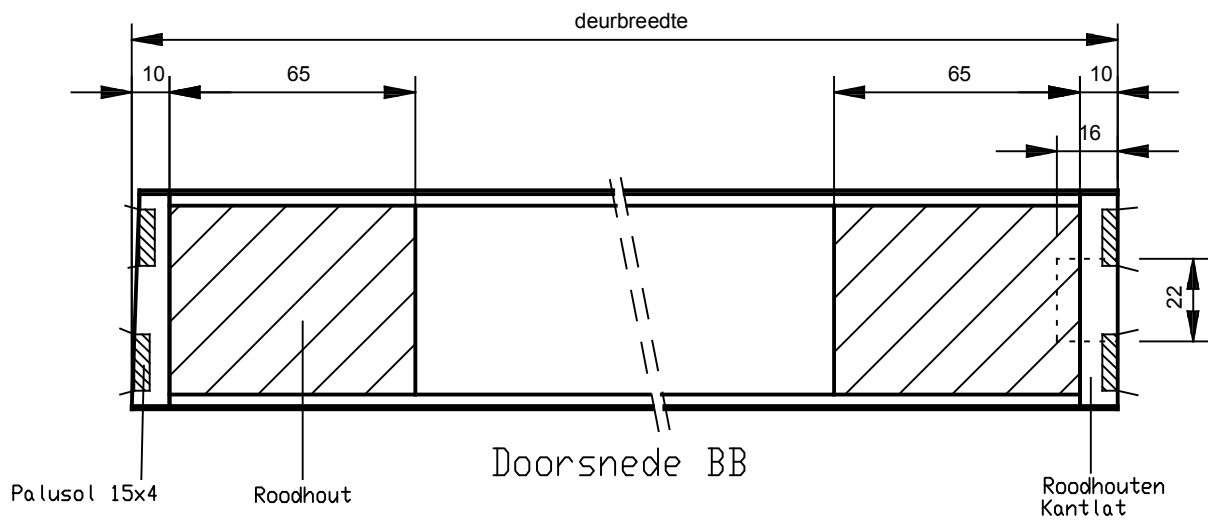
29-08-2012

TD 2010-Efectis-R0667 (B)

REF.

BLAD 1/1





EIGENDOM LIMBURGIA BV/CONCRETE
VERBODEN AANPASSING OF AANVERSIJDELING
AAN DEZE EN NIET VERBODEN TOEGANG
IS ZONDER SCHRIFTELIJKE TOESTEMMING
VAN EIGENAAR'S NIET GEORLOOFT.

TOLERANTIES ALGEMEEN
* Herkenningmaat / maat
Maattolerantie ± 0.5 mm
Hoektolerantie ± 0.5°

AMERIKAANSE PROJECTIE



A4

MATERIAAL.

BENAMING.

Dubbeldeurs 60+/58 mm, Passieve deel

SCHAAL / MAATEENHEID

1:2/1:10

millimeter [mm]

TEKENAAR / DATUM

16-11-2011

Revisienr. Omschrijving

01 deur arms gemaakt

Datum Naam

29-08-2012

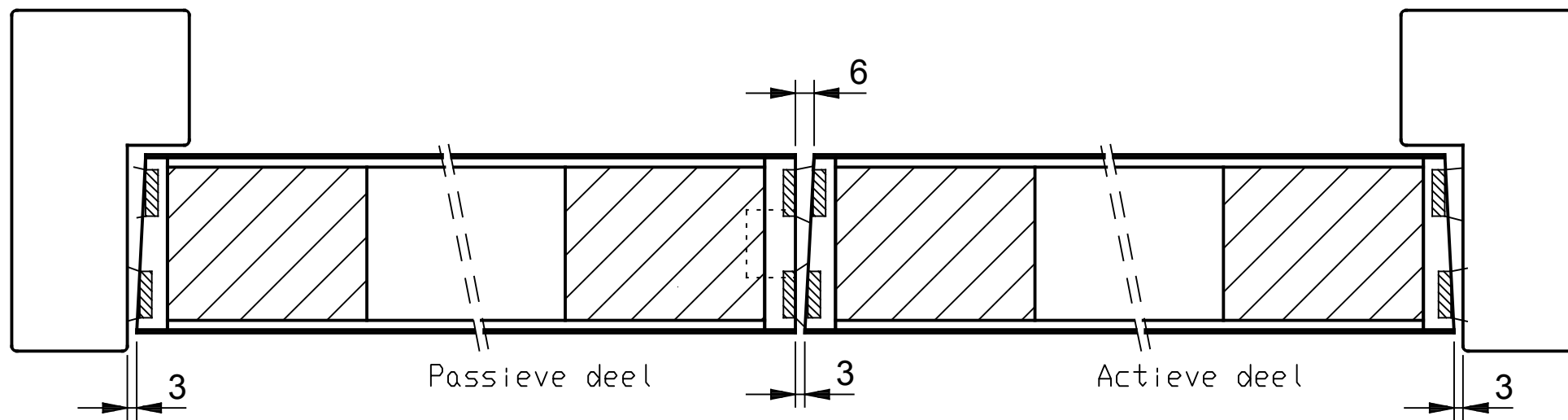
TEKENINGNUMMER

TD 2010-Efectis-R0667 (A)

REF.

BLAD 1/1





EIGENOM. LIMBURGIA BV / SONNEN VERBODEN TOEGANG OF VERWIJDERING VAN DEZEN NIVEAU VOORMAAN OOK IS ZONDER SCHRIFTELIJKE TOESTEMMING VAN EIGENARES NIET GEDOORLOFT	TOLERANTIES ALGEMEEN. * Herkenningsmaat / mat Maaktolerantie ± 0.5 mm Hoektolerantie ± 0.5°	MATERIAAL. BENAMING. Dubbeldeurs 60+/58 mm, Draainaden	SCHAAL / MAATEENHEID 1:2/1:10 millimeter [mm]
	AMERKAANSE PROJECTIE A4	16-11-2011	REVISIENR. Omschrijving Datum Naam TEKENINGNUMMER 01 deur arms gemaakt 29-08-2012 TD 2010-Efectis-R0667
		REF.	BLAD 1/1