

Samenvatting van onderzoek

Producteigenschappen en Tekeningen

Informatie afkomstig uit Efectis brandrapport: 2007-Efectis-R0808

Brandwerendheid van een stompe Limburgia deur met Vulcan-randafwerking in stalen inmetSELkozijn.

Onderzoeksmethode: het onderzoek is uitgevoerd volgens NEN-EN 1634-1:2001, deurblad draaiend naar het vuur toe.

Onderzoekskolatie: het onderzoek heeft plaatsgevonden in het Centrum voor Brandveiligheid van TNO te Rijswijk.

De details en resultaten van het onderzoek zijn weergegeven in Efectis rapport 2007-Efectis-R0808, d.d. november 2004.

Gegevens geteste deuren:

Deur: : A B
Hoogte : 2315 mm 2600 mm
Breedte: 1226 mm 1026 mm
Dikte : 54 mm 54 mm
Boven en onderzijde opschuimend materiaal.

Gegevens geteste kozijn:

Gevuld stalen inmetSELkozijn
Doorsnede: 55x122 mm
Sponningdiepte: 59(A) mm, 63(B) mm
Aanslagbreedte: 20 mm
Kozijn B met afdichtingrubber

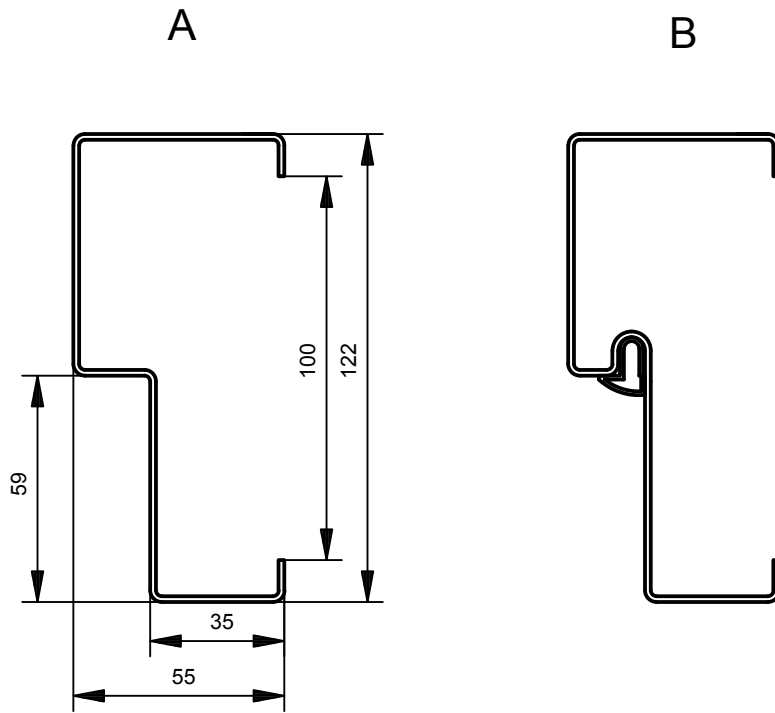
Conclusie

Voor de hierboven omschreven producten geldt: "Brandwerendheid m.b.t de scheidende functie, bepaald volgens NEN-EN 1634-1:2001 voor het geval deurblad draaiend naar het vuur toe: **71 minuten**".

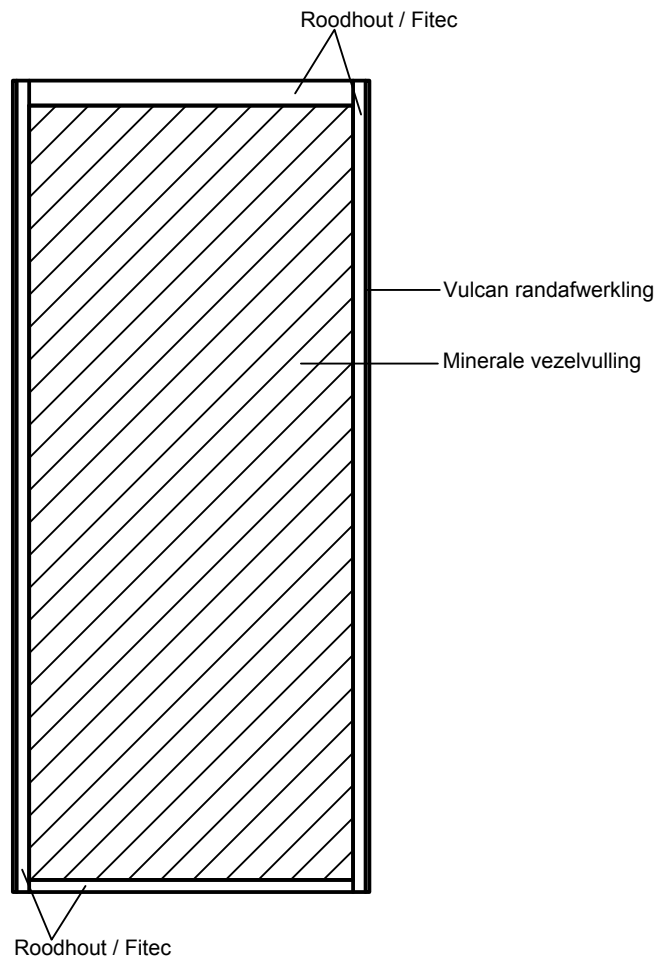
Voorwaarden en toepassingsgebied

De conclusie geldt tevens voor het geval "deur draaiend van het vuur af".

Kozijn



Deuren A en B



Datum 20.04.2009

Schaal: 1:20/ 1:2

Maateenheid: mm.

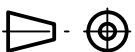
Tekeningnr: SVO 2007-Efectis-R0808

Amerikaanse Projectie

Formaat

Tol: +/- 1 mm

Getekend: PDRI



A4

Benaming: stompe deur, stalen inmetzelkozijn